

# LIJN 25 IS ER!

**Nieuws**

NOVEMBER 2020

## Vier de opening online met ons mee!

De officiële opening van lijn 25 is op zondag 13 december van 16.30 tot 17.30 uur. Bent u er ook online bij? Amstelvener en presentator Humberto Tan is uw gastheer.

**Bekijk het programma en volg het via [amstelveenlijn.nl/lijn25iser](https://amstelveenlijn.nl/lijn25iser)**

## Maak kans op oude halte-naamborden tijdens de opening op 13 december

Altijd al een bord willen hebben van de Amstelveenlijn? Dan is dit uw kans! Op zondag 13 december verloten wij tijdens de officiële opening van lijn 25 oude halte-naamborden van de Amstelveenlijn.

 [Lees meer](#)

## Proefbedrijf in aantocht: generale repetitie voor lijn 25

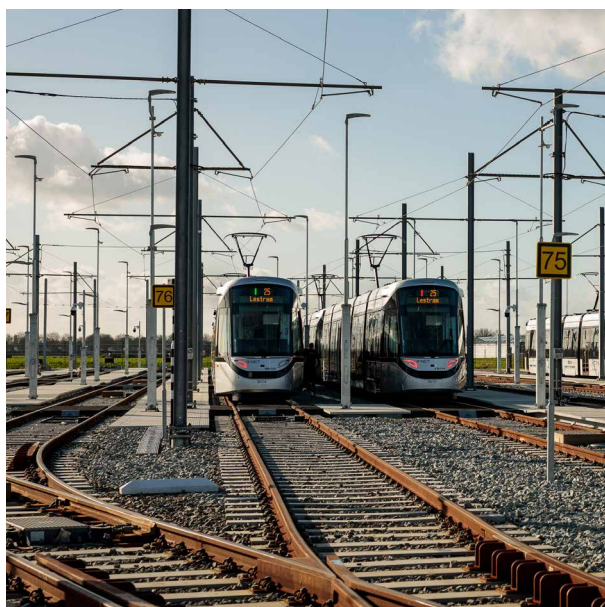
Met de herlancering van de Amstelveenlijn in zicht is de OTO-fase in volle gang. Tijdens dit 'Opleiden, Trainen en Oefenen' leidt GVB de bestuurders op om op lijn 25 te kunnen werken – inclusief een laatste generale repetitie. Deze is gestart op maandag 30 november.

 [Lees meer](#)

## Dubbelop de Amstelveenlijn op

Als lijn 25 in gebruik gaat, maken ook de gloednieuwe 15G trams hun debuut. En hée: elke tram krijgt twee voertuigen. Dit 'gekoppeld rijden' is bijzonder in de Amsterdamse regio. In september al startte op de Amstelveenlijn het testen van het rijden met deze dubbellange trams.

 [Lees meer](#)



## In de spotlight: Van Boshuizenstraat

Nog even zetten we met de fotoserie 'In de spotlight' de nieuwe haltes van de Amstelveenlijn in het zonnetje. Iedere keer een andere halte, iedere keer een andere sfeer. Dit keer de Van Boshuizenstraat met bladeren van goud op een mooie herfstdag.

 [Lees meer](#)

## Opleiding en instructie voor 15G: met z'n allen pionieren

De opleiding en instructie van bestuurders en monteurs, om op de Amstelveenlijn met de nieuwe 15G trams te kunnen werken, verloopt goed. Het is echt een pioniersverhaal: iedereen die erbij betrokken is, doet op zijn of haar manier baanbrekend werk – met nieuw materieel, op een vernieuwde lijn, en met een nieuwe manier van rijden.

 [Lees meer](#)

## “Zo'n nieuwe lijn en nieuwe trams... dat zijn de krenten in de pap”

Vernieuwde lijn, nieuwe trams: het is bijna zover in Amstelveen. Ook het Communicatiecentrum Vervoer van GVB, ofwel de verkeersleiding, is aan het aftellen. Het houdt vanaf 13 december lijn 25 en de 15G trams draaiend, veilig en punctueel. Teammanager René Hondeveld vertelt wat daar zoal bij komt kijken.

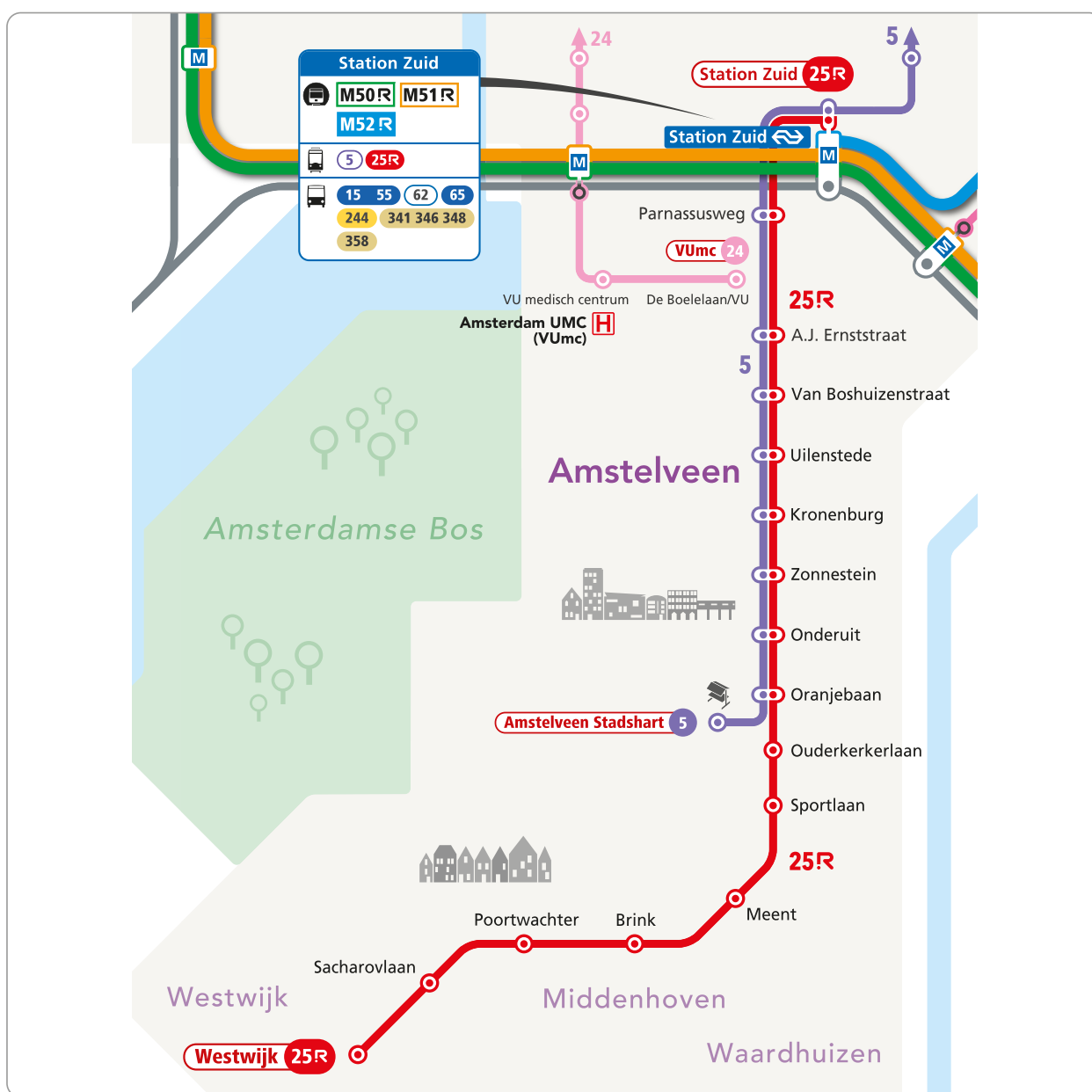
[Lees meer](#)

## In de spotlight: Zonnestein in de avonduren

Ook kruispunt en halte Zonnestein is in november in de spotlight gezet. In de avonduren, zodat de verlichting extra goed te zien is.

[Lees meer](#)

## Route lijn 25



## Frequentie lijn 25

| weekdagen         | iedere   |
|-------------------|----------|
| start - 07.00 uur | 15 min.  |
| 07.00 - 09.00 uur | 7,5 min. |
| 09.00 - 16.00 uur | 10 min.  |
| 16.00 - 18.30 uur | 7,5 min. |
| 18.30 - 22.00 uur | 10 min.  |
| 22.00 uur - einde | 15 min.  |

| zaterdag en zondag | iedere  |
|--------------------|---------|
| start - 09.00 uur  | 15 min. |
| 9.00 - 22.00 uur   | 10 min. |
| 22.00 uur - einde  | 15 min. |



## Lijn 25 in 5 vragen

### Wat wordt de dienstregeling van lijn 25?

U vindt de dienstregeling op [amstelveenlijn.nl/lijn25iser](https://amstelveenlijn.nl/lijn25iser). Ook kunt u nu al uw reis inplannen met lijn 25 via [9292.nl](https://9292.nl) of [gvb.nl](https://gvb.nl). Wel even de datum aanpassen naar 13 december of later.

### Hoe lang duurt de reis van Westwijk naar Station Zuid?

Van Westwijk naar Station Zuid en vice versa duurt de rit met lijn 25 circa 21 minuten.



### Blijft tram 5 nog rijden als lijn 25 in gebruik wordt genomen?

Ja, tram 5 blijft gewoon rijden. Amstelveen houdt dus twee tramlijnen.

### Als lijn 25 er is, blijven bus 55 en 551 dan rijden?

Nee, zodra lijn 25 per 13 december rijdt, stoppen bus 55 en 551 met rijden.

### Komen er testritten voor publiek?

Begin december weten we hier meer over. Houd hiervoor onze website of social media in de gaten.

 [Meer vragen over lijn 25](#)

### Volg ook ons project in beeld op:



Flickr

## Resterende werkzaamheden

Ondanks dat lijn 25 er bijna is vinden er nog steeds resterende 'kleinere' werkzaamheden plaats. Deze vindt u per locatie op onze website bij het onderdeel [Werkzaamheden en planning](#).

[info@amstelveenlijn.nl](mailto:info@amstelveenlijn.nl)

020 – 470 4070 (24/7)

Twitter: @Amstelveenlijn

Facebook.com/amstelveenlijn

[www.amstelveenlijn.nl](https://www.amstelveenlijn.nl)

AMSTELVEENLIJN IS ONDERDEEL VAN DE

**Amsteltram**