

Durven & Doen

Beleidsplan 2024-2029



**“Door te durven en te doen
bereiken we onze dromen”**

Inleiding

Dit beleidsplan vormt de komende vijf jaar de leidraad voor onze organisatie. De visie, missie, pijlers en activiteiten staan helder beschreven zodat wij kunnen uitblinken in flexibiliteit, professionaliteit en gastvrijheid in alles wat we doen. We zetten ons in voor het bevorderen van onze kernwaarden in al onze activiteiten en we zijn ervan overtuigd dat ze de basis vormen voor ons succes op de lange termijn.

Dit beleidsplan dient als praktisch handvat om keuzes te maken. Het brengt focus en bepaalt koers. We pakken met enthousiasme nieuwe initiatieven op en durven nee te zeggen als het niet binnen onze pijlers past. Wij hebben de ruimte om te ondernemen en onderweg bij te sturen. Als we iets doen, doen we het goed.

Met trots presenteer ik dit beleidsplan 2024-2029 omdat ik geloof dat het een ambitieus doch haalbaar plan is waar ik met veel plezier aan ga werken met mijn collega's de komende jaren.

Renée van Ingen
Directeur Bestuurder



5. Toekomst
6. Ontwikkelingen
7. Ons DNA
8. Purpose, missie, visie
9. Kernwaarden
10. Het hoger doel
11. De Droom
12. Artistieke Visie
13. Maatschappelijke Visie
14. Economische Visie
15. Theater is voor iedereen
16. De richting
18. De 3 pijlers
19. Doelstellingen
21. Balans met impact
23. Continuïteit
28. Focus
33. Ambitie
37. Financiën
40. Bijlagen

Inhoud

Toekomst

De Rijswijkse Schouwburg droomt

In de toekomst blijft theater een essentiële rol spelen als het podium waarop dromen tot leven komen. Het theater is niet alleen een ruimte waar verhalen worden verteld, maar ook een plek waar dromen worden gevoed en gedeeld. In een wereld die steeds meer wordt gedomineerd door technologie, biedt het theater een unieke ervaring waarin menselijke emoties en verbeeldingskracht centraal staan.

Door middel van verhalen op het podium worden nieuwe werelden geopend, perspectieven verschoven en worden dromen tastbaar. Theater stelt ons in staat om te ontsnappen aan de dagelijkse realiteit en om even ondergedompeld te worden in de kracht van verbeelding.



Ontwikkelingen

De Rijswijkse Schouwburg durft

Meegaan of vooruitlopen op de ontwikkelingen? De Rijswijkse Schouwburg durft te ontdekken, uit te proberen en te veranderen waar nodig. We zijn geen pionier om het pad voor anderen te plaveien. We staan wel graag aan de vooravond om te leren van de ontwikkelingen in de markt. We passen nieuwe ontwikkelingen toe binnen de organisatie en denken daar van tevoren goed over na.

Rijswijkse Schouwburg laat zich graag zien en spreekt zich uit waar zij voor staat. Wij passen de inside-out strategie toe waarbij we pro-actief op zoek gaan naar de juiste bezoekers die passen bij onze producten en diensten, zowel binnen als buiten de schouwburg.



Ons DNA

De Rijswijkse Schouwburg bestaat

Een gevestigd theater in Rijswijk en omstreken waar groot, klein, bekend en onbekend talent het podium weet te vinden. Een plek waar iedereen welkom is om te werken, genieten, beleven en lachen. De Rijswijkse Schouwburg committeert zich aan de Code Governance, Code Inclusie en Diversiteit en de Fair Practice Code. Hiermee dragen wij bij aan een transparante, gezonde en dynamische cultuursector in Nederland.

De basis van onze organisatie is onze heldere purpose, visie en missie. Onze kernwaarden helpen ons om het DNA van de Rijswijkse Schouwburg te omarmen en waarborgen. We gaan de komende jaren principes beter borgen in de organisatie zodat het voor iedereen binnen en buiten de schouwburg helder is waar wij voor staan.



PURPOSE (waarom)

Zoals cultuur bij onze samenleving hoort, hoort een theater bij een stad. Cultuur verrijkt en verbindt mensen, fysiek én mentaal. Sterker nog, het komt ten goede aan onze gezondheid. Midden in de samenleving én stad draagt De Rijswijkse Schouwburg bij aan het geluk én de gezondheid van elke bezoeker.

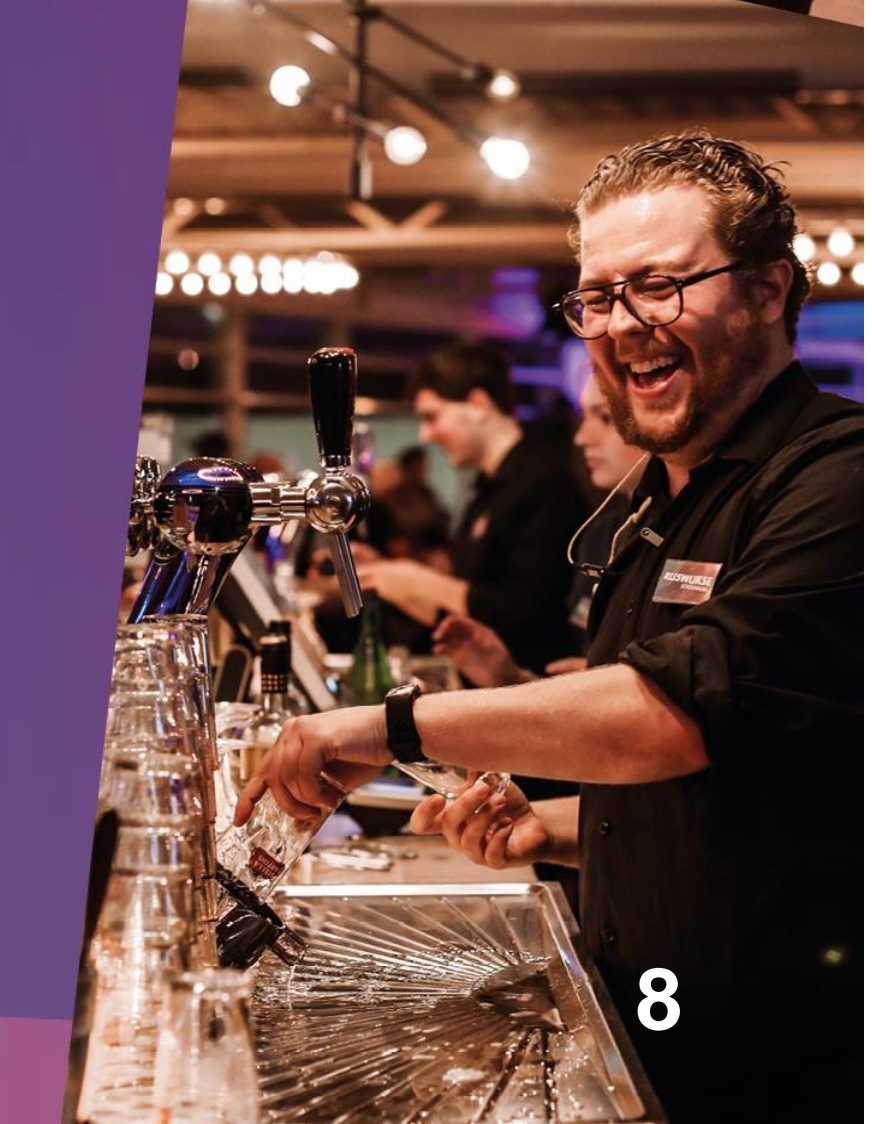
RIJSWIJKSE
SCHOUWBURG

VISIE (wat)

De Rijswijkse Schouwburg is elk seizoen de culturele en zakelijke ontmoetingsplek voor alle inwoners en bezoekers van Rijswijk.

MISSIE (hoe)

De Rijswijkse Schouwburg is een plek die mensen uit Rijswijk en omstreken inspireert en vermaakt met een evenwichtig, toegankelijk en divers programma. Van professionele tot amateur voorstellingen en op locaties binnen en buiten. Dankzij de uiteenlopende genres en vormen van voorstellingen, professionele horeca en zalenverhuur weet De Rijswijkse Schouwburg zowel het particuliere als het zakelijke publiek het hele jaar rond aan te trekken, te verrijken en te verbinden.



Kernwaarden

GASTVRIJ:

- we gaan voor goud
- we zijn toegankelijk en benaderbaar zowel intern als extern
- we willen mensen blij maken/laten opladen als ze bij ons zijn
- we doen ons werk vanuit plezier en enthousiasme

FLEXIBEL:

- we zijn veerkrachtig en veelzijdig
- we passen ons aan bij (onverwachtse) verandering
- we waarderen elkaar en bevestigen elkaar
- we zijn toegankelijk voor iedereen

PROFESSIONEEL:

- we zijn een betrouwbare partner
- we werken actief samen met onze externe partners
- we ontwikkelen ons voortdurend en verbeteren onszelf
- ons huis is op orde (financieel/organisatorisch/personeel/fysiek)





Het hoger doel

De Gemeente Rijswijk heeft zes cultuur beleidspijlers tot 2030 waarin de artistieke waarde de basiswaarde is en daarnaast wordt er belang gehecht aan de maatschappelijke en economische waarde van de activiteiten binnen de pijlers. De Rijswijkse Schouwburg heeft hierin een belangrijke rol. Als een van de grootste culturele instellingen van Rijswijk moeten -en willen- wij hier invulling aan geven. We gaan in de komende 5 jaar focus aanbrengen en bestaande concepten optimaliseren, zonder het roer om te gooien. Zo blijven wij aansluiten bij de Cultuurvisie – 2030.

Het hebben van een lange termijn doel helpt een organisatie te inspireren en richting te geven. Het is de droom die je voor ogen hebt en waar je naartoe wil werken. Ons lange termijn doel voor de organisatie zet aan tot groots denken omdat het niet haalbaar is. Dat is de basis van ons beleidsplan.

De droom

**Iédereen in Rijswijk wordt geraakt
en verrijkt door cultuur**

**Cultuur verbindt, verrijkt en inspireert mensen, fysiek en mentaal.
Als cultuur toegankelijk is voor iedereen, zowel binnen de
Rijswijkse Schouwburg als daarbuiten, dan leven we in een
gezondere wereld vol geluk en plezier.**



Artistieke Visie

Onze artistieke visie is voornamelijk van toepassing op onze professionele programmering. Voor het samenstellen van de programmering worden de volgende elementen overwogen:

- ✓ **Thematiek en inhoud;** van succes- en eigentijdse voorstellingen met maatschappelijk relevant onderwerpen tot nieuwkomers en buitenlandse shows.
- ✓ **Stijl en vorm;** bijvoorbeeld decor en aansluiting op theater. Ook genre en verdeling type voorstellingen.
- ✓ **Publieksbetrokkenheid;** Rijswijk is een nieuwsgierig publiek en schuwt interactie niet. Het is heel leuk om voorstellingen te programmeren waarin betrokkenheid aanwezig is.
- ✓ **Visuele en auditieve elementen;** mogelijkheden steeds uitgebreider vanuit theater om breder te programmeren.



Maatschappelijke Visie

Wij streven ernaar om kunst en cultuur toegankelijk te maken voor een breed publiek. Dit kan betrekking hebben op het aanbieden van diverse en inclusieve programmering, evenementen maken en programmeren op locaties buiten de schouwburg of het implementeren van beleid om de toegang tot voorstellingen te vergemakkelijken.

Wij streven naar betrokkenheid bij maatschappelijke kwesties en gemeenschapsontwikkeling. Dit doen wij door bijvoorbeeld samen te werken met lokale organisaties, het programmeren van stukken die belangrijke maatschappelijke thema's aankaarten, of het organiseren van evenementen ter ondersteuning van goede doelen.



Economische Visie

Onze economische visie omvat een combinatie van financiële strategieën, culturele engagement, efficiëntieverbeteringen en aanpassingsvermogen aan veranderende omstandigheden. Wij focussen ons hierbij op operationele efficiëntie, duurzaamheid en toegankelijkheid.

Wij willen onze derde geldstroom maximaliseren om de financiële gezondheid van onze schouwburg te waarborgen. De primaire taak van de Rijswijkse Schouwburg is podiumkunsten, daarnaast is het belangrijk de balans te houden tussen de maatschappelijk en financiële elementen.





Theater is voor iedereen

Het is onze visie en onderdeel van het hoger doel: de Rijswijkse Schouwburg is er voor iedereen. Het is ons uitgangspunt in alles wat we doen en keuzes die we maken, richting onze interne organisatie, de bezoekers en alle partners.

We bieden een zo breed mogelijk palet aan waarin zoveel mogelijk bezoekers zich kunnen identificeren. Dit doen we op basis van volgende uitgangspunten:

- 1. Toegankelijk:** Wij zorgen dat ons theater voor iedereen toegankelijk en benaderbaar is op zowel fysiek, mentaal als financiële wijze.
- 2. Laagdrempelig:** Wij zorgen dat ons theater een breed aanbod heeft in zowel programma als additionele activiteiten, om laagdrempelig in aanraking te kunnen komen met cultuur.
- 3. Inclusief:** Wij zorgen dat iedereen zich welkom voelt in ons theater; als medewerker, bezoeker en samenwerkingspartner.

De richting

Voor het bepalen van de juiste richting van het beleidsplan, creëren we eerst inzicht in datgene wat we al goed doen en waar ruimte is tot verbetering. Ook definiëren we onze ambities, de zogeheten "wat zou het mooi zijn als....".

Aan de hand van dit overzicht bepalen we onze pijlers die richting geven aan de Rijswijkse Schouwburg voor de periode 2024 - 2029.





Overzicht creëert richting, focus en helpt prioriteiten te stellen. Na 5 jaar wil de Rijswijkse Schouwburg zijn ambities waar hebben gemaakt zonder te kort te doen op datgene wat al goed gaat.

Elk jaar evalueren we het volgende:

- 1. Continuïteit:** Hebben we deze invulling uitgevoerd conform afspraken zonder te kort te doen aan de kwaliteit?
- 2. Focus:** Hebben we voldoende aandacht gegeven aan deze invulling door een verbetering te realiseren en hiermee ons doel bereikt, zodat wij deze invulling in de toekomst zonder extra inspanning kunnen continueren?
- 3. Ambitie:** Heeft deze invulling onze prioriteit gekregen om onze ambities waar te kunnen maken en impact gemaakt zoals we hebben afgesproken, om in de toekomst ruimte te maken voor nieuwe ambities?

Met behulp van de drie pijlers bepalen **Focus** en **Ambitie** de richting voor dit beleidsplan. De doelstellingen hierbinnen benutten de potentie van de Rijswijkse Schouwburg om het hoger doel na te streven.

De drie pijlers

Onze pijlers bepalen de richting voor de komende 5 jaar. Het zijn onze hoofdthema's waarbinnen we onze activiteiten kunnen indelen. Wat doen we goed en kan nog beter? Wat zou mooi zijn om te realiseren?

1. Impactvolle samenwerkingen

Wij zoeken duurzame samenwerkingen op die invloed hebben op publiek en de samenleving als geheel.

2. De toekomstige bezoeker

Wij richten ons op het voorbereiden en aantrekken van een publiek voor de lange termijn, waarbij aandacht wordt besteed aan zowel de huidige als toekomstige generaties.

3. Stad als Podium

Wij gebruiken Rijswijk als levendig en dynamisch podium voor artistieke expressie en culturele activiteiten.



Doelstellingen

De Rijswijkse Schouwburg bereikt

Het realiseren van dit Beleidsplan lukt alleen met het behalen van onze doelstellingen. De activiteiten van de Rijswijkse Schouwburg binnen de drie pijlers koppelen we aan doelstellingen. Deze hebben zowel een Financiële als een Maatschappelijke impact. Het is belangrijk dat we de juiste balans vinden tussen deze twee. Alleen door de juiste balans te creëren kunnen we Durven & Doen.





Continuïteit

Wat doen we goed en zetten we voort?

- A. (R) Entree
- B. Speelplan
- C. Kleinere portemonnee
- D. Stichting Vrienden
- E. Vindbaarheid
- F. RIJ23
- G. Verhuur
- H. Rondleidingen
- I. Solide team
- J. Stagebedrijf
- K. Kracht van Rijswijk



Focus

Wat doen we goed en kan nog beter?

- A. Rijswijk Talent Event
- B. TheaterCinema
- C. Randprogrammering
- D. Business Vrienden
- E. Theatervriendjes
- F. Jongeren
- G. Young Rijswijk
- H. Kleine Zaal
- I. Personeelsverenigingen
- J. Werkgeversmerk
- K. Nieuwjaarsvoorstelling
- L. 11 wijk-evenementen

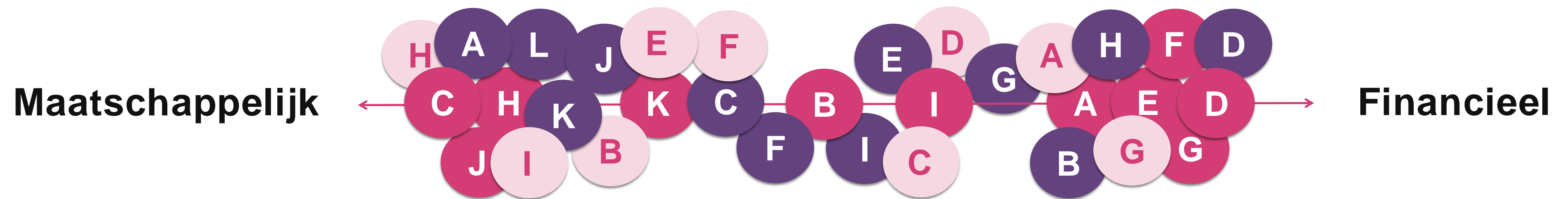


Ambitie

Wat zou mooi zijn om te realiseren?

- A. Relatiegeschenk
- B. Theater Groene Boek
- C. Musical Summerschool
- D. 'Zusje' van
- E. Diversiteit & inclusie
- F. De medewerker
als ambassadeur
- G. Verkoopzuilen
- H. Prikkelarm theater
- I. Theater na de Dam

Balans



Alle activiteiten binnen de pijlers moeten samen zorgen voor de juiste balans tussen maatschappelijk en financieel impact. Soms zorgt een pijler voor een enorme financiële impact en soms juist voor een grote maatschappelijke impact. Met het samenvoegen van alle activiteiten, zien we of de balans voldoende is.

In het overzicht is goed te zien dat er activiteiten zijn met alleen een financiële impact en andere met alleen maatschappelijke impact. De activiteiten uit het beleidsplan bieden voldoende balans, waardoor de gekozen activiteiten de Rijswijkse Schouwburg gaan helpen om haar doelen te behalen.

Continuïteit door successen. Successen door continuïteit

Het vieren van successen versterkt zelfvertrouwen, bevordert een positieve mindset en stimuleert verdere prestaties. Het creëert een gezonde cyclus van positieve energie en voldoening. Door successen te vieren, erken je inspanningen en inspireer je continu streven naar doelen. Onze doelen worden uitgewerkt in dit plan maar eerst belichten wij graag onze successen. Deze successen continueren we komende vijf jaar.





Continuïteit

Wat doen we goed en zetten we voort?



Continuïteit

Maatschappelijk



Financieel

A



(R) Entree

Het seizoen feestelijk openen en zoveel mogelijk bezoekers kennis te laten maken met de voorstellingen van het nieuwe seizoen, waardoor we een breed en divers publiek aantrekken

B



Speelplan

We bieden een toegankelijk en breed programma aan met een goede mix van successen gebaseerd op het verleden en nieuwe producties die een podium verdienen.

C



Kleinere portemonnee

Middels Ooievaars- pas, CJP, last-minute korting en Theater- cinema bieden wij activiteiten aan voor bezoekers met beperktere middelen.

D



Vrienden

Onze Vrienden vormen een mooi deel van onze bezoekers en met hun financiële bijdrage kunnen we allerlei extra's realiseren.



Continuïteit

Maatschappelijk

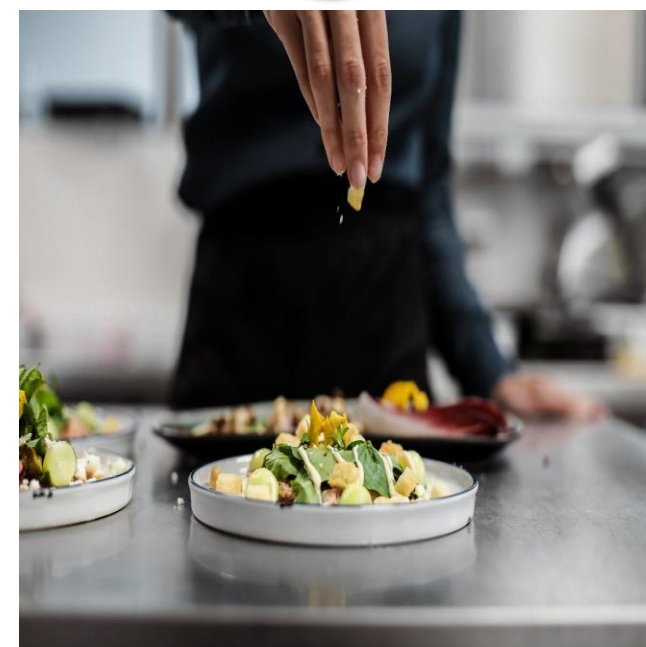


Financieel



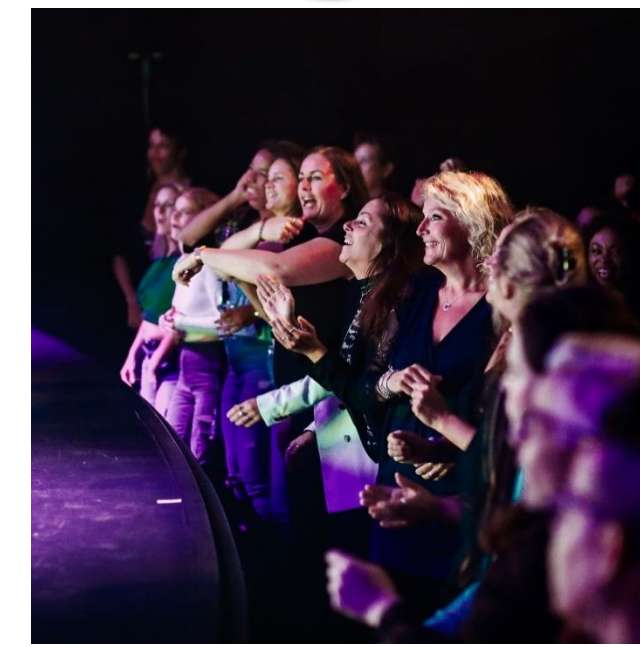
Vindbaarheid

Wij hebben de afgelopen jaren met succes gewerkt aan ons merk en zichtbaarheid in de stad en regio en zetten dit voort.



Rij23

We bieden een toegankelijk en breed programma aan met een goede mix van successen gebaseerd op het verleden en nieuwe producties die een podium verdienen.



Verhuur

Verhuur is een groeiende commerciële tak die nog verder zal groeien de komende jaren met focus op de Kleine Zaal..

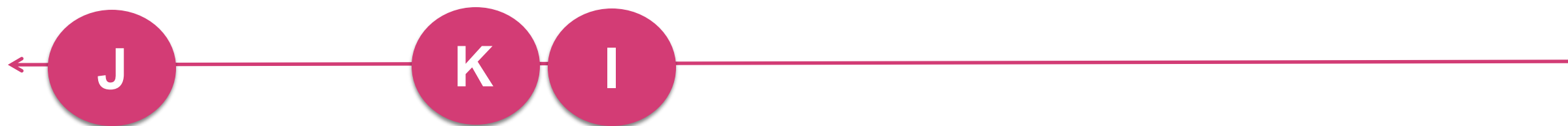


Rondleidingen

We organiseren met succes rondleidingen voor zowel particulieren, bedrijven en scholieren.



Maatschappelijk



Financieel

Continuïteit



Solide team

Investeren in groei, een fijne werkomgeving en plezier hebben in werk onder het motto: keep people informed, involved, inspired & interested.



Stagebedrijf

Elk seizoen leiden we studenten op middels stageplaatsen en afstudeeropdrachten. Tevens verwelkomen wij snuffelstages voor het lager onderwijs.



Kracht van Rijswijk

De alliantie met de andere partners leidt tot mooie initiatieven die we verder willen intensiveren.



Focus

Wat doen we goed en kan nog beter?

- A. Rijswijk Talent Event
- B. Theatercinema
- C. Randprogrammering
- D. Business Vrienden

- E. Theatervriendjes
- F. Jongeren
- G. Young Rijswijk
- H. Kleine Zaal
- I. Personeelsverenigingen
- J. Werkgeversmerk
- K. Nieuwjaarsvoorstelling

- L. 11 wijk-evenementen



Ambitie

Wat zou mooi zijn om te realiseren?

- A. Relatiegeschenk
- B. Theater Groene Boek
- C. Musical Summerschool
- D. 'Zusje' van

- E. Diversiteit & inclusie
- F. De medewerker als ambassadeur
- G. Verkoopzuilen
- H. Prikkelarm theater

- I. Theater na de Dam

De 3 pijlers

1 Impactvolle samenwerkingen

2 De toekomstige bezoeker

3 Stad als Podium



Focus

Wat doen we goed en kan nog beter?



Maatschappelijk



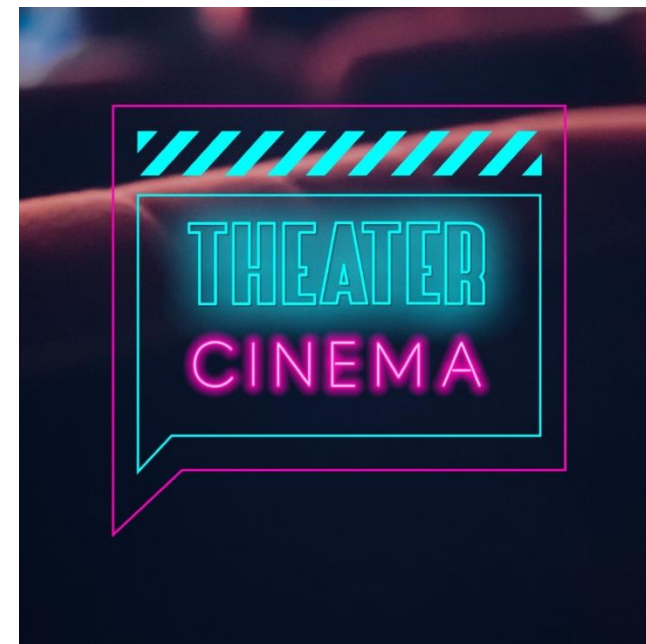
Financieel

Impactvolle
samenwerkingen



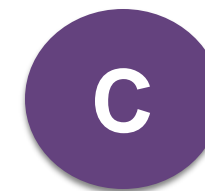
Rijswijk Talent Event

Talentontwikkeling stimuleren en faciliteren binnen Rijswijk zodat iedereen die wilt een podium kan krijgen.



TheaterCinema

Wij maken theater toegankelijk voor een breed publiek door ook films aan te bieden. Hierbij bieden we vaak een entertainend en/of maatschappelijk randprogramma aan.



Randprogrammering

In aanvulling op- en ter ondersteuning aan de professionele programmering bieden wij minimaal bij 10 voorstellingen per seizoen een randprogramma aan.



Business Vrienden

Wij willen graag ondernemers aan ons binden die de schouwburg een warm hart toedragen. Doel is om minimaal 50 Business Vrienden te hebben in 2029.



Maatschappelijk



Financieel

De toekomstige
bezoeker

E



Theatervriendjes

Cultuur meegeven t/m 12 jaar. Op een speelse manier kunnen kinderen kennis maken met ons. In 2029 hebben wij 50 vriendjes.

F



Jongeren

Cultuur meegeven aan jongeren 13 t/m 17 jaar middels samenwerking en gericht theater aanbod via een speciale brochure middelbare scholen.

G



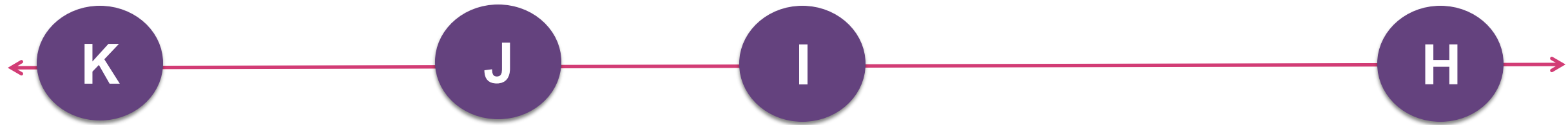
Young Rijswijk

Cultuur meegeven aan jongeren 18 tot 30 jaar middels een inside-out benadering door onze collega's in te zetten en een terugkerende event te organiseren.

2



Maatschappelijk



Financieel

De toekomstige bezoeker

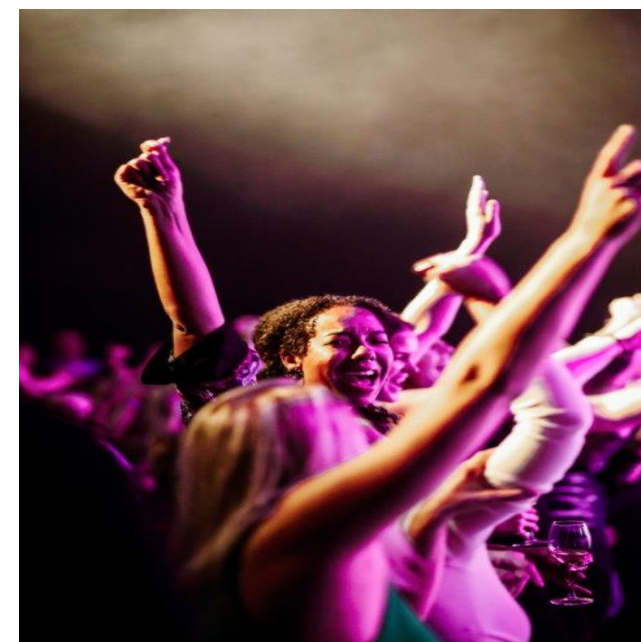
H



Kleine Zaal

Meer bezoekers aan de Kleine Zaal binden om nieuw talent publiek te geven en hen prikkelen met nieuw aanbod.

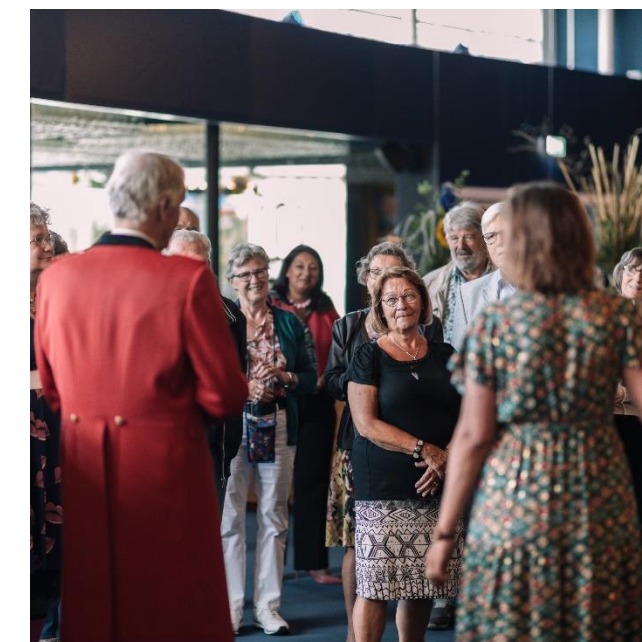
I



Personeelsverenigingen

Komende jaren willen we extra inzetten op het aanbieden van voorstellingen en horeca arrangementen voor personeelsverenigingen.

J



Werkgeversmerk

Wij willen als werkgever interessant en onderscheidend zijn en blijven voor potentiële én huidige medewerkers.

K

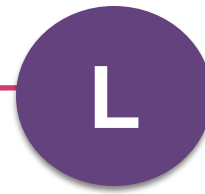


Nieuwjaarsvoorstelling

Loyaliteit van Vrienden bevorderen door middel van het aanbieden een speciale voorstelling of preview en indirect de kaartverkoop bevorderen.



Maatschappelijk



Financieel

Stad als Podium



**11 wijk-
evenementen**

De komende jaren organiseren we in elke wijk een evenement waarbij we bewoners van die wijk betrekken.

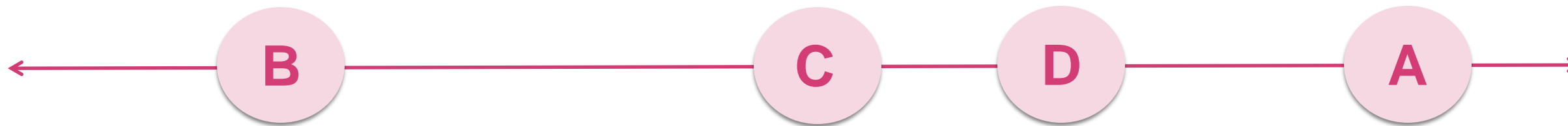


Ambitie

Wat zou mooi zijn om te realiseren?

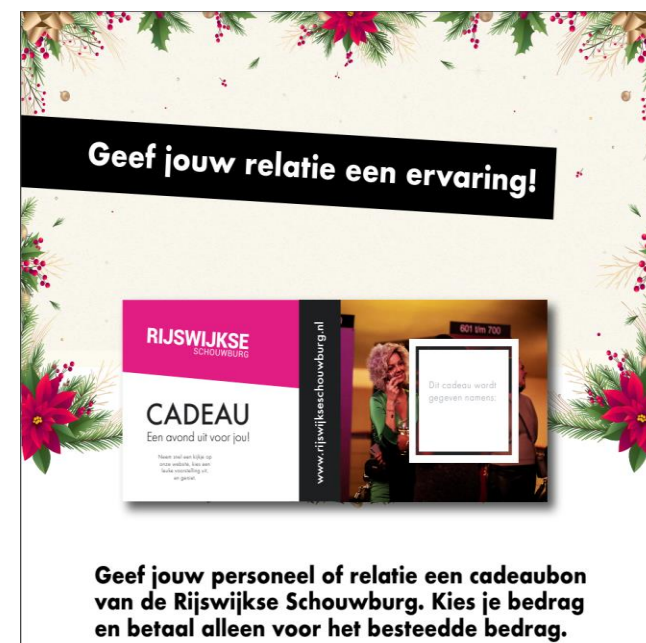


Maatschappelijk



Financieel

Impactvolle
samenwerkingen



Relatiegeschenk

Samenwerken met organisaties om op een no cure-no pay basis theater bezoek te stimuleren middels een aantrekkelijk geschenk.



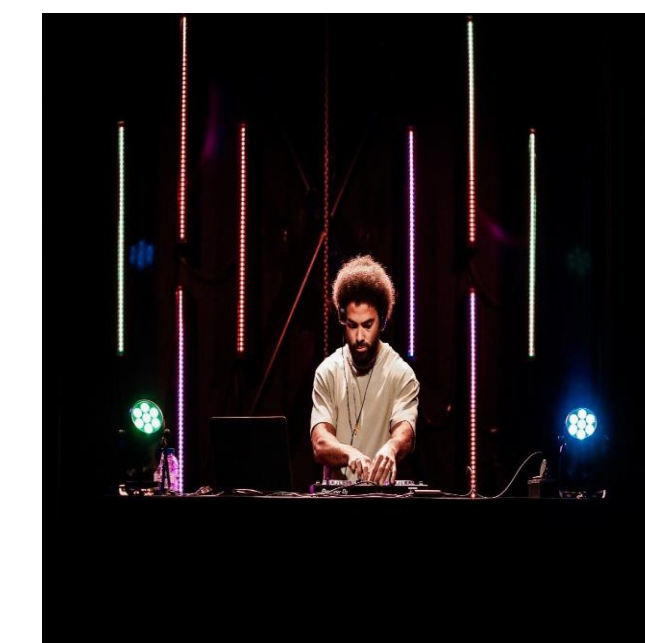
Theater Groene Boek

Deze handleiding voor ecologisch werken in de theatersector willen wij gaan gebruiken om onze doelen wat betreft duurzaamheid te bepalen.



Musical Summer school

Om in de zomer ook het gebouw te exploiteren willen we in 2029 een Musical Summer School hebben ontwikkeld en staan.

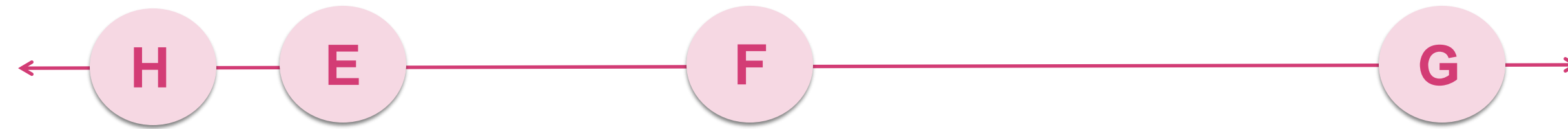


'Zusje' van

Wij zouden graag een 2e kleinere locatie willen om de middenzaal producties te faciliteren. Zo bereiken we een groter publiek



Maatschappelijk



Financieel

De toekomstige bezoeker



Diversiteit & Inclusie

Komende jaren willen wij hier op eigen wijze invulling aan geven op specifieke onderdelen en een notitie Inclusie schrijven en uitvoeren.



De medewerker als ambassadeur

Aanvullend op Employer branding, werken we aan hoge betrokkenheid van medewerkers. Zij fungeren als ambassadeurs voor onze organisatie.



Verkoopzuilen

Wij willen een informatie/verkoopzuil in het Huis van Stad voorzien van cultuur informatie en mogelijkheid tot het kopen van kaarten.

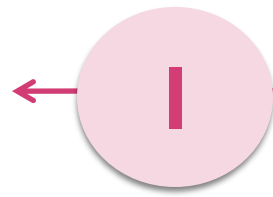


Prikkelarm theater

Met behulp van het Sunflower keycord weten we dat een bezoeker een onzichtbare aandoening heeft. Dit bevordert de toegankelijkheid. Komende jaren willen we dit borgen.

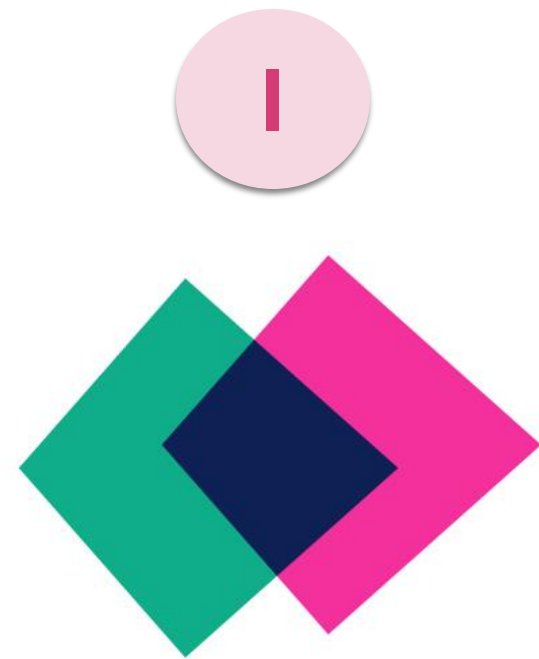


Maatschappelijk



Financieel

Stad als Podium



Theater Na de Dam
Jong

Wij maken elk jaar een lokale voorstelling i.s.m. met jongeren tussen de 12-20 jaar over de tweede wereldoorlog.

Financiën

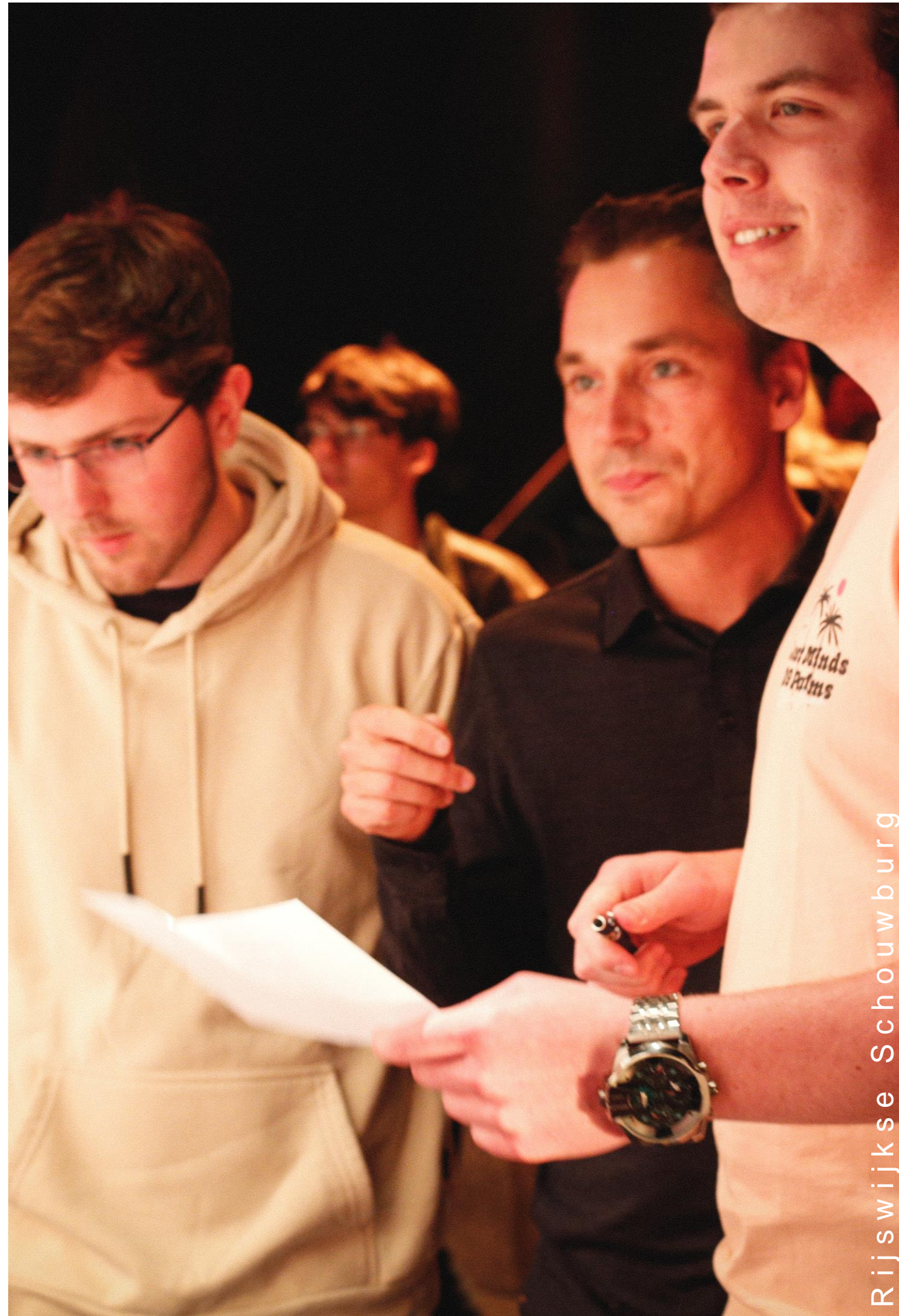
De Rijswijkse Schouwburg is kritisch

De Rijswijkse Schouwburg kijkt altijd kritisch naar de kosten. Wij zijn in control en houden de markt in de gaten. De leden van het managementteam zijn budgetverantwoordelijk en zorgen voor een onderbouwd meerjarenplan om hun afdelingsdoelstellingen te verwezenlijken.

De Rijswijkse Schouwburg realiseert

Voor het realiseren van onze doelen zorgen we dat we een gezonde financiële balans houden. De drie belangrijkste inkomstenbronnen zijn subsidies, kaartverkoop en commerciële verhuur inclusief horeca. Wij streven naar een evenredige verdeling tussen deze inkomende geldstromen.

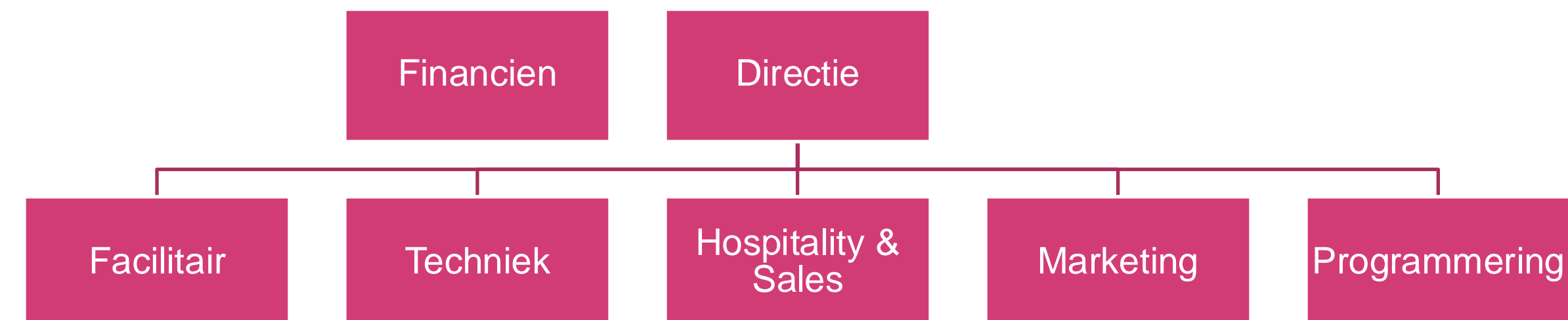
Na presentatie en implementatie van dit meerjarig beleidsplan is de wens om samen de Gemeente Rijswijk meerjarige prestatieafspraken te maken. Daarna willen we een meerjarig onderhouds-, investerings- en exploitatiebegroting maken.



"Binnen beginnen is buiten winnen"

Ambities kunnen alleen gerealiseerd worden als de basis van een organisatie staat. De Rijswijkse Schouwburg heeft de afgelopen jaren hard gewerkt aan deze basis en is klaar voor de toekomst.

Een stabiele interne organisatie is een randvoorwaarde om nieuwe ambities te formuleren en stappen te kunnen maken. De Rijswijkse Schouwburg heeft een team dat op orde is en daar zijn we trots op!



Showtime!

Dit beleidsplan is tot stand gekomen in samenwerking met medewerkers, de Raad van Toezicht en Het Merkhuis.

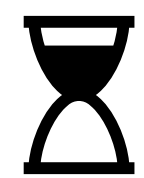




Bijlagen

Hoe nu verder?

- **Stakeholder onderzoek** - Bij subsidies boven de € 100.000 worden belanghebbenden betrokken bij het opstellen van het beleid. Hiervoor is een stakeholder onderzoek uitgevoerd.
- **Concrete afdelingsplannen** – Vertaling van het beleidsplan naar gedetailleerde afdelingsplannen.
- **Financiering** – Intentieverklaring tussen gemeente en RS langdurige samenwerking.
- **Evaluatie** – Jaarlijkse evaluatie met aanpassingen waar nodig.
- **Flexibiliteit en Innovatie** – We spelen in op onverwachte ontwikkelingen en blijven ons beleid vernieuwen
- **Werkbezoek** - College & Raadsleden uitnodigen voor een inspirerend werkbezoek



Stakeholder onderzoek

De Rijswijkse Schouwburg staat open voor feedback

In 2024 heeft De Rijswijkse Schouwburg een vragenlijst uitgestuurd naar een groot aantal mensen. Dit is gedaan met gebruik van een chatbot, een geautomatiseerd gesprekspartner. Er is zowel kwantitatieve als kwalitatieve informatie opgehaald. In de slides hierna een samenvatting daarvan.

Durven en Doen! Dit is de titel van ons beleidsplan.
Het staat voor lef en daadkracht, waarbij niet alleen ideeën en plannen worden gesmeed,
maar ook daadwerkelijk in de praktijk worden gebracht.
Komt dit overeen met jouw beeld van de Rijswijkse Schouwburg?

De reacties tonen overwegend instemming met de titel van het beleidsplan *Durven en Doen!* en bevestigen dat de Rijswijkse Schouwburg vernieuwend en daadkrachtig te werk gaat. Er wordt lof uitgesproken over de programmering, service en het geven van kansen aan nieuw talent. Sommige reacties benadrukken dat niet elk plan wordt uitgevoerd, maar dat de initiatieven die wél worden doorgezet impactvol zijn. Daarnaast wordt aangegeven dat de directeur ruimte biedt voor innovatie en dat de schouwburg vergeleken met andere theaters in de regio goed presteert op dit vlak.

"Ons Theater is voor Iedereen" prijkt als banner aan de vijver! Is theater voor iedereen?

De meeste reacties bevestigen dat het theater toegankelijk is voor een breed publiek, met programmering voor jong en oud en initiatieven buiten de schouwburg. Tegelijkertijd zijn er kanttekeningen: sommige mensen ervaren het theater als niet écht voor iedereen, bijvoorbeeld door financiële drempels of een publiek dat voornamelijk ouder en wit is. Suggesties worden gegeven om inclusiever te zijn, zoals betere publieksbenadering, diversere marketing en samenwerking met maatschappelijke organisaties. Over het algemeen wordt erkend dat er inspanningen worden geleverd, maar dat er nog werk aan de winkel is om echt iedereen te bereiken.

De Rijswijkse Schouwburg wil toegankelijk zijn. Wat betekent dit voor jou?

De reacties benadrukken dat toegankelijkheid meerdere aspecten heeft. Fysieke toegankelijkheid wordt gezien als essentieel, bijvoorbeeld voor rolstoelgebruikers en mensen met een beperking. Digitale toegankelijkheid is ook belangrijk, vooral voor kaartverkoop, informatievoorziening en marketing. Veel respondenten noemen een brede programmering en een gastvrije ontvangst als belangrijke factoren. Sommigen vinden fysieke toegankelijkheid minder relevant voor zichzelf, maar erkennen het belang voor anderen. Over het algemeen wordt toegankelijkheid gezien als openheid, bereikbaarheid en een inclusieve programmering die aansluit bij diverse doelgroepen.

De Rijswijkse Schouwburg wil laagdrempelig zijn. Wat betekent dit voor jou?

De reacties benadrukken dat laagdrempeligheid vooral draait om toegankelijkheid, betaalbaarheid en gebruiksgemak. Bezoekers waarderen het gemak van kaartverkoop, een gastvrije sfeer en een divers programma. Sommigen noemen dat de gemiddelde ticketprijzen niet voor iedereen toegankelijk zijn. Daarnaast wordt het belang van een divers personeelsbestand en een inclusieve sfeer genoemd. Ook praktische zaken zoals parkeergelegenheid en fysieke toegankelijkheid (zoals trappen en looproutes) spelen een rol. Over het algemeen vinden de meeste respondenten dat de schouwburg goed bereikbaar en toegankelijk is, al zijn er verbeterpunten zoals parkeermogelijkheden op drukke dagen.

De Rijswijkse Schouwburg wil inclusief zijn. Wat betekent dit voor jou?

De meeste reacties benadrukken dat inclusie betekent dat iedereen zich welkom moet voelen, ongeacht afkomst, religie, gender, beperking of leeftijd. Dit zou zichtbaar moeten zijn in de programmering, de werkvloer en de publieksbenadering. Er wordt gepleit voor meer culturele diversiteit op het podium, inclusief voorstellingen voor niet-Nederlandssprekenden en doelgroepen zoals slechthorenden en mindervaliden. Sommigen vinden inclusie een belangrijk streven, terwijl anderen aangeven dat er tegenwoordig te veel nadruk op ligt of dat bepaalde vormen van inclusie juist uitsluiting creëren. Ook wordt samenwerking met scholen en andere theaters genoemd als manier om een breder publiek te bereiken.

De Rijswijkse Schouwburg heeft drie kernwaarden te weten: Gastvrij, Flexibel en Professioneel.
In welke kernwaarde herken je de Rijswijkse Schouwburg?

De meeste respondenten herkennen de Rijswijkse Schouwburg in alle drie de kernwaarden: gastvrijheid, flexibiliteit en professionaliteit. Gastvrijheid wordt het vaakst genoemd en gewaardeerd, vooral door de vriendelijke en behulpzame medewerkers. Professionaliteit komt naar voren in de overzichtelijke website en de samenwerking met partners. Flexibiliteit wordt herkend in de bereidheid om mee te denken en aan te passen aan de markt en samenwerkingspartners. Over het algemeen wordt de schouwburg als toegankelijk, betrokken en professioneel ervaren.

De Rijswijkse Schouwburg zou meer willen samenwerken met de bewoners van het Huis van Stad (Gemeente, Welzijn, Bibliotheek en Trias) maar weet niet goed hoe? Heb jij nog leuke ideeën?

De suggesties voor samenwerking richten zich vooral op gezamenlijke projecten en evenementen.

- Gezamenlijke themaprojecten waarbij elk onderdeel vanuit een eigen perspectief bijdraagt.
- Culturele activiteiten in andere locaties, zoals theatervoorstellingen in de bibliotheek en muziekoptredens in het stadhuis.
- Een wijkjury of pioniers per wijk om betrokkenheid van bewoners te vergroten.
- Kinderfestivals en boek gerelateerde activiteiten in samenwerking met de bibliotheek, zoals pop-ups en creatieve workshops.
- Gebruik van de schouwburg voor bijeenkomsten van de gemeente, netwerkbijeenkomsten en lunchoptredens.
- Samenwerking met Trias voor uitvoeringen en tentoonstellingen in de kleine zaal.
- Een dependance van de bibliotheek in de schouwburg, met voorleesactiviteiten en een boekenmarkt.
- Een gezamenlijke prijs of award om samenwerking en cultuur te stimuleren.
- Nationale Burendag aangrijpen voor een buurtborrel en laagdrempelig contact.

Wat kan de Rijswijkse Schouwburg doen om (nog meer) jongeren te verwelkomen?

De suggesties om meer jongeren te trekken richten zich op een combinatie van marketing, programmering en samenwerkingen. De belangrijkste ideeën zijn:

- Last-minute kaartenactie beter promoten
- Jongerentarieven voor bepaalde voorstellingen
- Afstudeercadeaubonnen voor een theaterbezoek
- Inzetten van TikTok en Instagram
- Bekende vloggers of TikTokers uitnodigen voor content of optredens
- Meer laten zien van achter de schermen en artiesten
- Populaire artiesten uitnodigen
- Shows en lezingen die jongeren aanspreken (bijv. Ray Klaassen)
- Jongerenavonden met muziek, drankjes en een lange nazit
- Bezoeken vanuit basis- en middelbare scholen stimuleren
- Jongeren enthousiasmeren door eigen schoolvoorstellingen te programmeren
- Open podia, muziekuitsvoeringen en voorleeswedstrijden faciliteren
- Jaarlijks evenement speciaal voor jongeren
- Festivals of thema-avonden

Heeft de Rijswijkse Schouwburg een rol om activiteiten te organiseren omtrent maatschappelijk relevante onderwerpen die niet rendabel zijn? Voorbeelden hiervan zijn klimaatverandering en duurzaamheid, Sociale Ongelijkheid en Rechtvaardigheid, Geestelijke Gezondheid en Migratie & Vluchtelingen.

De meningen over onze rol zijn verdeeld. De belangrijkste inzichten:

- De schouwburg hoeft niet zelf de activiteiten te organiseren, maar kan wel het podium bieden voor maatschappelijke organisaties.
- Samenwerking met gemeente en andere instanties is belangrijk.
- Theater is een plek om mensen aan het denken te zetten.
- Maatschappelijke thema's kunnen terugkomen in voorstellingen en evenementen.
- Het kan bijdragen aan een positief imago, maar moet laagdrempelig blijven.
- De schouwburg moet waken voor een te activistische rol die bepaalde bezoekers kan afstoten.
- Sommige respondenten vinden dit meer een taak voor de gemeente of andere instanties.
- Er is al veel aandacht voor maatschappelijke onderwerpen via media als kranten, tv en social media.

Om de subsidieafhankelijkheid van de gemeente te verlagen zouden we meer commerciële activiteiten kunnen doen met als gevolg minder professionele voorstellingen. Wat vind je hiervan?

De reacties op deze vraag zijn gemengd.

- Veel respondenten vinden het verstandig om financieel minder afhankelijk te worden van subsidies.
- Commerciële activiteiten kunnen extra inkomsten genereren en hoeven niet per se afbreuk te doen aan het programma of de culturele waarde.
- Sommige mensen zien een combinatie als een goede oplossing, bijvoorbeeld commerciële activiteiten in de kleine zaal en professionele voorstellingen in de grote zaal.
- De balans tussen commerciële en professionele voorstellingen moet bewaakt blijven.
- Het theater moet in de eerste plaats een plek blijven voor kwalitatieve voorstellingen.
- Sommige respondenten vinden dat theater voorrang moet krijgen boven commerciële activiteiten.
- Er is vrees dat minder professionele voorstellingen het imago en de kernfunctie van het theater kunnen aantasten.
- Een analyse van bezoekersaantallen kan inzicht geven in waar commerciële kansen liggen zonder dat het ten koste gaat van het aanbod.
- De gemeente zou er ook belang bij moeten hebben dat er voldoende ruimte blijft voor maatschappelijke en alternatieve kunstvormen.

Welk emoties en gevoelens komen er bij je op als je aan de Rijswijkse Schouwburg denkt?

De meest genoemde emoties en gevoelens zijn positief en draaien om **verbinding, vreugde en verwondering**.

De belangrijkste gevoelens die genoemd worden:

- Verbondenheid en saamhorigheid: Veel mensen ervaren de schouwburg als een plek waar ze zich verbonden voelen met anderen en met cultuur.
- Vreugde en plezier: Bezoekers associëren de schouwburg met een fijne, leuke en inspirerende ervaring.
- Inspiratie en verwondering: De voorstellingen en sfeer roepen gevoelens op van bewondering en nieuwe inzichten.
- Ontspanning en thuiskomen: De schouwburg voelt voor sommigen als een vertrouwde plek waar ze kunnen genieten en even ontsnappen aan de dagelijkse routine.
- Opwindning en energie: Het bezoeken van een voorstelling zorgt voor enthousiasme en een gevoel van verwachting.