

De Amstelveenlijn wordt vernieuwd. Met deze nieuwsbrief informeren wij u graag over actuele ontwikkelingen en nieuwe artikelen en interviews op onze website.

Bas de Jong: “Nu geleidelijk aan toewerken naar de ingebruikname”

Voor de vernieuwing van de Amstelveenlijn was 2019 een spannend en belangrijk jaar. De sneltrams stopten begin maart met rijden, de vervangende bussen verschenen op het toneel, en de bouwers gooiden de beuk erin. En de Amsteltram, waar de Amstelveenlijn onder valt, kreeg een nieuwe projectdirecteur bij Metro en Tram, Bas de Jong. Met hem blikken we terug en vooruit: “Meer complimenten dan klachten zou ook in 2020 leuk zijn”.

[Lees meer](#)

Dit keer in beeld opstelterrein, Sportlaan en Kronenburg

De contouren van het toekomstige opstelterrein in de Legmeerpolder worden steeds zichtbaarder. Ook bij de Sportlaan is VITAL lekker bezig. En heeft u de abri's bij Kronenburg al gezien?

[Lees meer](#)

Informatieavond op donderdag 23 januari 2020

Haltes Kronenburg en Zonnestein openen in het voorjaar van 2020. Om dat te realiseren, start VITAL eind januari met het ombouwen van de verkeerssituatie: het aansluiten van de nieuwe wegen op de bestaande wegen. Eerst bij Kronenburg, daarna bij Zonnestein. Dit zorgt voor veel wisselende verkeerssituaties en helaas veel hinder voor het verkeer. Komt u op onze informatieavond hierover?

[Lees meer](#)

Nieuwe tevredenheidsmonitor: waardering en suggesties

Hoe ervaart de omgeving langs het zuidelijk deel van de Amstelveenlijn de werkzaamheden? Begin november stuurden we een nieuwe tevredenheidsmonitor uit. Het leverde 182 reacties op met nuttige informatie voor het project.

[Lees meer](#)

Verkeerskundigen Jos en Rick: “Alle puzzelstukjes op hun plek”

De Amstelveenlijn is nog in volle uitvoering tot eind 2020, het knooppunt aan de Ouderkerkerlaan wordt verbreed en de voorbereidingen voor de verbreding van de A9 zijn gestart. Geen gemakkelijke klus om Amstelveen bereikbaar te houden. Voor de verkeerskundigen Jos en Rick van de gemeente Amstelveen is het een dagelijkse bezigheid. Een interview met beide heren voor onze allerlaatste 'Langs de lijn'.

 [Lees meer](#)

Verhuizing voor webcam Kronenburg

De loopbrug voor de bouwvakkers bij Kronenburg wordt in januari weggehaald zodat er ruimte ontstaat om de definitieve verkeerssituatie te maken. De webcam van Kronenburg is op deze loopbrug bevestigd. Dit betekent helaas dan ook het einde voor de webcam op deze plek. We zijn aan het kijken of we de webcam kunnen verhuizen naar het opstelterrein. In het nieuwe jaar meer hierover op onze website. Amstelveen is het een dagelijkse bezigheid.



Uw mening telt! Wat u ook van ons vindt.

Meld u aan voor onze teurendenheidsmonitor.
ga naar www.amstelveenlijn.nl/uwmeningtelt

Het project in beeld

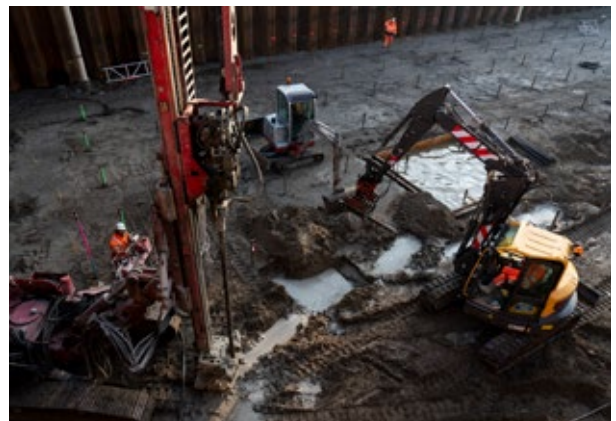
In deze rubriek laten we iedere keer een impressie zien van onze werkzaamheden.



Opstelterrein



Opstelterrein

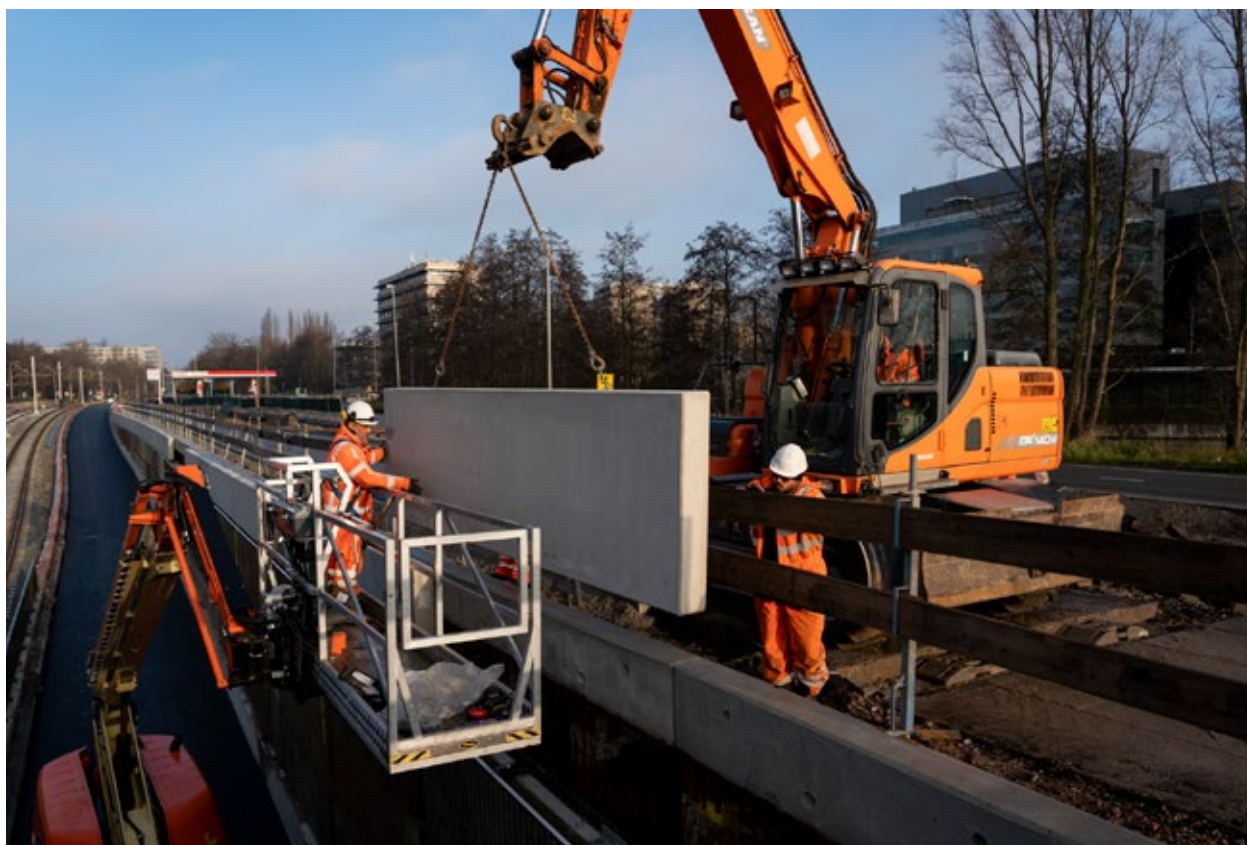


Sportlaan



Kronenburg

Westwijk



Kronenburg

Wat u vraagt!

Via de website, per e-mail, telefoon, twitter en informatiebijeenkomsten, er komen regelmatig vragen binnen over de Amstelveenlijn. Wat leeft er? Wat vindt u belangrijk? We lichten er een aantal uit. En heeft u een suggestie voor deze nieuwsbrief? Laat het ons weten!

Hoeveel abri's komen er op een halte?

Bij het vernieuwen van de haltes hanteren we in afstemming met betrokken partijen een standaard aanpak van één abri per zijperron en twee bij een halte met een middenperron. Er is overigens wel rekening gehouden met eventuele uitbreiding, want er is in het ontwerp van de haltes ruimte gereserveerd voor een tweede abri. Mocht een tweede abri op basis van reizigersaantallen binnen en buiten de spits nodig blijken dan zal dat gebeuren na oplevering van de vernieuwde Amstelveenlijn.

Waarom zijn de abri's van glas?

De abri's zijn van glas ter bevordering van de sociale veiligheid.

Wordt bij de haltes met een lift de lift 's nachts afgesloten?

Ja, de lift gaat na de laatste rit dicht en voor de 1^e rit weer open.

Waar komen kaartautomaten en oplaadpunten voor de OV-chipkaart?

Op de volgende haltes komen of staan nieuwe kaartautomaten en oplaadpunten voor de OV-chipkaart:

- Van Boshuizenstraat
- Uilenstede
- Kronenburg
- Ouderkerkerlaan

Op de website van GVB vindt u meer informatie over [automatisch opladen en oplaadpunten bij u in de buurt](#). Ook kunt u zonder saldo op uw kaart reizen en korting ontvangen bij GVB met hun nieuwste product: [GVB Flex](#).

Werkzaamheden en planning

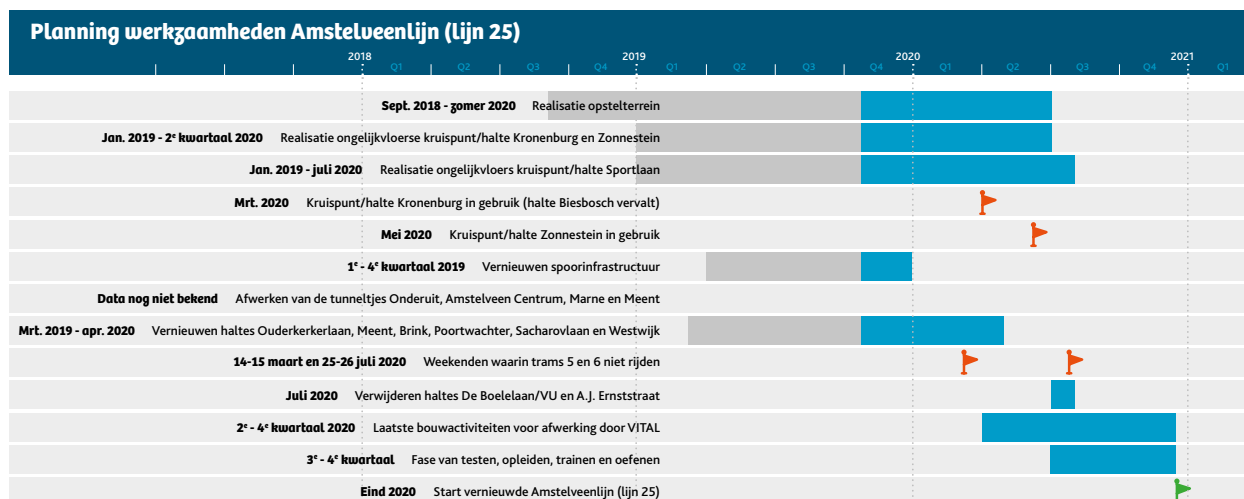
Werkzaamheden per halte

Een overzicht van de werkzaamheden per halte vindt u op onze website bij het onderdeel [Werkzaamheden en planning](#). Hieronder onze tijdbalkenplanning.

Planning onder voorbehoud van wijzigingen.

Fijne feestdagen

Het projectteam Amstelveenlijn wenst u fijne feestdagen en een gelukkig nieuwjaar! Tijdens de feestdagen is het communicatieteam van de Amstelveenlijn niet aanwezig. Voor urgente vragen en/of calamiteiten kun u 24/7 bellen naar 020 - 470 40 70.



Volg ook ons project in beeld op:



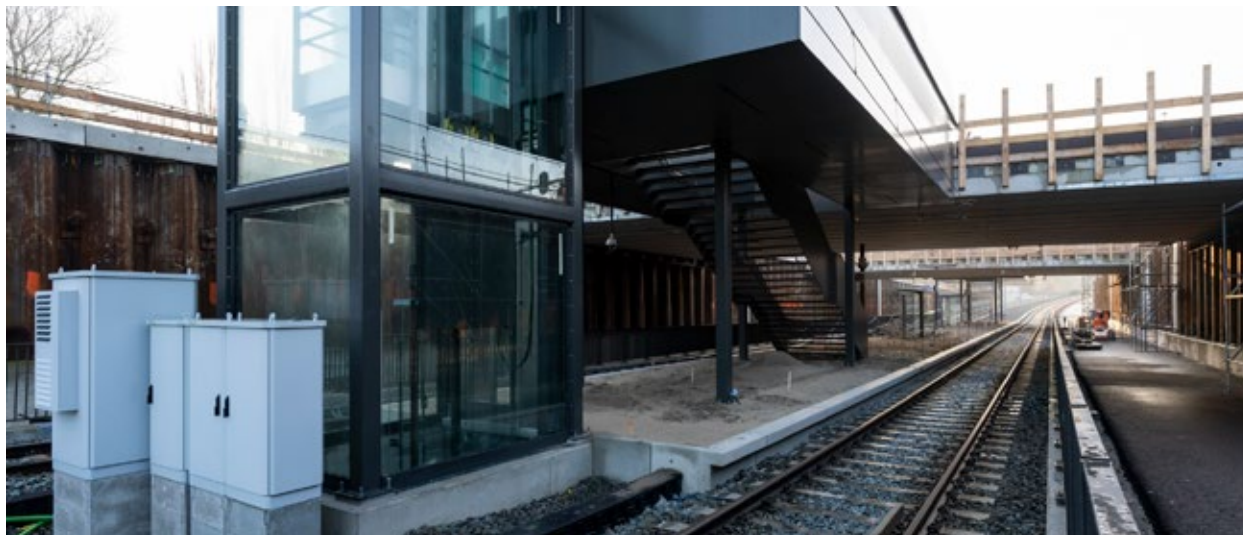
Flickr



Webcam Kronenburg



Webcam Sportlaan



info@amstelveenlijn.nl

020 - 470 4070 (24/7)

Twitter: @Amstelveenlijn

Facebook.com/amstelveenlijn

www.amstelveenlijn.nl

AMSTELVEENLIJN IS ONDERDEEL VAN DE

Amsteltram

Bezoek ons in:

