



De Amstelveenlijn wordt vernieuwd. Met deze nieuwsbrief informeren wij u graag over actuele ontwikkelingen en nieuwe artikelen en interviews op onze website.

Mijn Amstelveenlijn: ondernemer Atilla Meulenbelt

In de serie 'Mijn Amstelveenlijn' blikken we terug en vooruit, met onder meer bewoners, ondernemers en projectmedewerkers. Het woord is deze keer aan ondernemer Atilla Meulenbelt.

[Lees meer](#)

Weekendwerkzaamheden goed verlopen

In het weekend van 14 en 15 maart was VITAL non-stop aan het werk tussen De Boelelaan/ VU en Amstelveen Stadshart. Kijkt u met ons mee?

[Lees meer](#)

Spoorwerkzaamheden Poortwachter – Scherpenhof (inclusief spooroverweg)

Sinds maandag 16 maart werkt VITAL aan de groene trambaan tussen Poortwachter en Scherpenhof en

wordt de spooroverweg bij Scherpenhof vernieuwd. Wat houden deze werkzaamheden in en wat merkt u ervan?

[Lees meer](#)

Hoera: halte Kronenburg is open!

De nieuwe halte Kronenburg is open!

[Lees meer](#)



In gesprek op halte Kronenburg

Mijn Amstelveenlijn: communicatieadviseur Udo van Huis

In de serie 'Mijn Amstelveenlijn' blikken we terug en vooruit, met onder meer bewoners, ondernemers en projectmedewerkers. Het woord is deze keer aan communicatieadviseur Udo van Huis.

 Lees meer

Update werkzaamheden Sportlaan

Tot en met eind maart is VITAL bezig met de ruwbouw van de verdiepte halte Sportlaan. Onderdeel van deze werkzaamheden is het aanbrengen van hekwerk, randelementen en gaasramen op de bovenliggende brugdekken. Wat houden deze werkzaamheden in en wat merkt u ervan?

 Lees meer



Uw mening telt! Wat u ook van ons vindt.

Meld u aan voor onze teurendenheidsmonitor.
ga naar www.amstelveenlijn.nl/uwmeningtelt

Het project in beeld

In deze rubriek laten we iedere keer een impressie zien van onze werkzaamheden.



Plaatsing trap bij halte Sportlaan



Spoorwerkzaamheden tussen Poortwachter en Scherpenhof



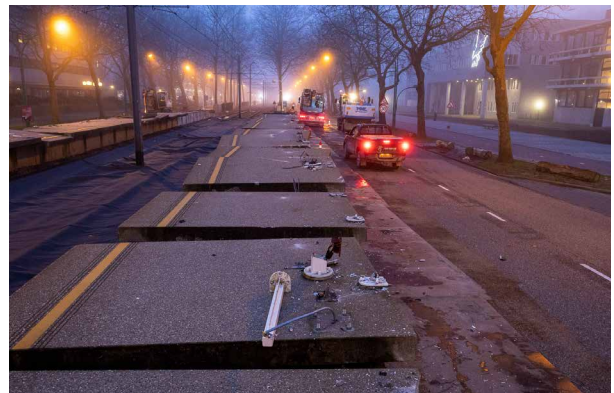
De sporen liggen er al bij het opstelsterrein



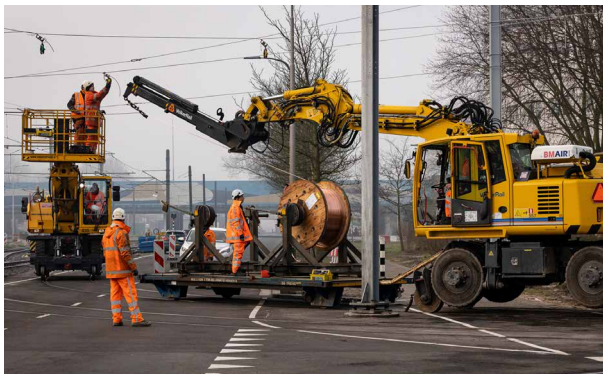
Halte Sportlaan



Vorbereidingen voor het aanleggen van de groene trambaan tussen Poortwachter en Scherpenhof



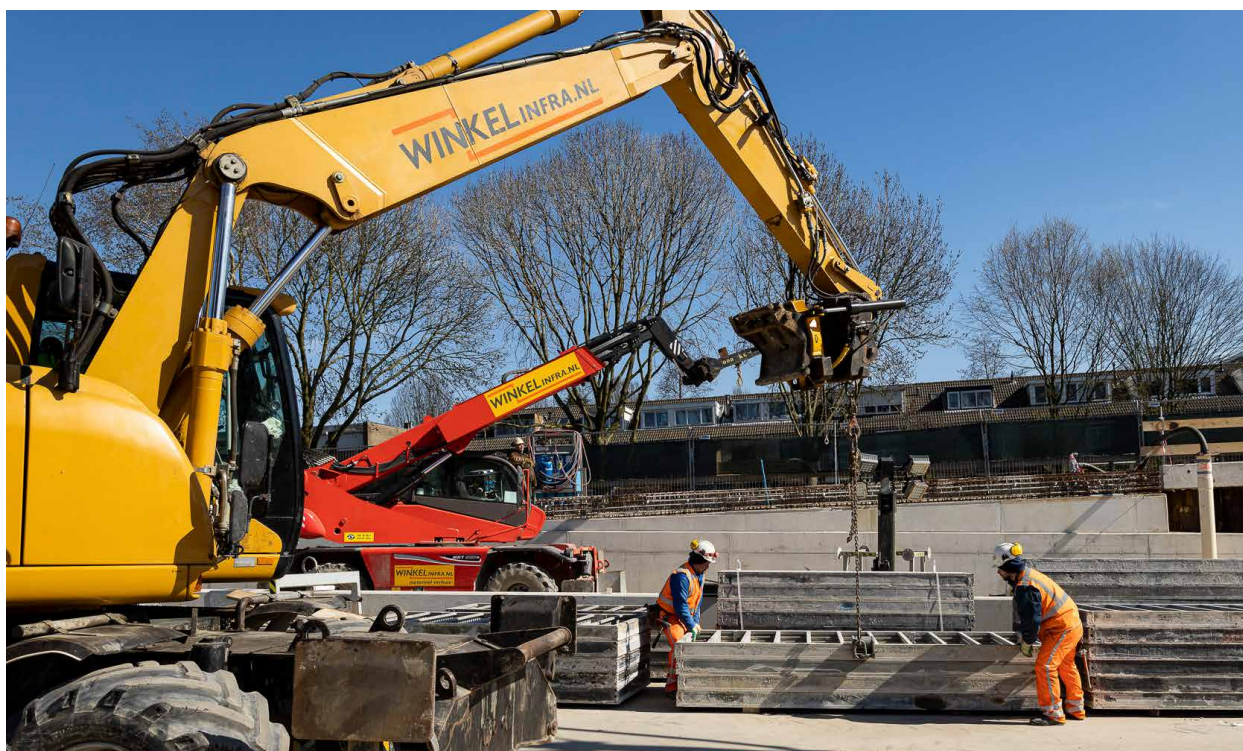
Verwijderen van de hoge perrons bij A.J. Ernststraat tijdens weekendwerkzaamheden 14 en 15 maart



Aanleg bovenleidingen bij Amstelveen Stadshart tijdens weekendwerkzaamheden 14 en 15 maart



Leidingwerkzaamheden bij het Opstelsterrein



Werkzaamheden bij halte Sportlaan

Wat u vindt!

Via de website, per e-mail, telefoon, facebook en twitter ontvangen wij regelmatig vragen over de Amstelveenlijn. Wat leeft er? Wat vindt u belangrijk? We lichten er een aantal uit. En heeft u een suggestie voor deze nieuwsbrief? Laat het ons weten!

Hoe wordt straks de grasbaan gemaaid?

Dit gebeurt met een mobiele kraan op spoorwielen. Er zit een maai-unit aan de arm van de kraan. De kraan rijdt over de sporen en kan op deze wijze de hele baan bestrijken. Er is een veiligheidsman aanwezig die de trams attendeert op de aanwezigheid van de kraan. Tevens is de kraan zeer mobiel en kan bij iedere overweg even uit het spoor om de trams voorbij te laten rijden.

Komen er Kiss & Rideplekken bij ovaltondes?

Kiss & ride voorzieningen maakten geen onderdeel van het nieuwe ontwerp voor de Amstelveenlijn uit.

Het is in dit stadium van de werkzaamheden niet meer mogelijk om hier nog aanpassingen in te maken. Wel zullen er nabij de drie rotondes haltekolommen komen. Hier stoppen de nachtbussen, maar kunnen ook personen worden afgezet voor de tram.

Komen de weggehaaldeabri's op de lage perrons bij A.J. Ernststraat weer terug?

Deabri's bij de lage perrons, waar tram 5 en 6 stoppen, komen weer terug. Deze zijn per ongeluk verwijderd.

Volg ook ons project in beeld op:



Flickr



Webcam Sportlaan

Werkzaamheden en planning

Op dit moment werken we aan een herziene planning voor de opening van halte Zonnestein. Houd hiervoor onze website in de gaten.

Een overzicht van de werkzaamheden per halte vindt u op onze website bij het onderdeel [Werkzaamheden en planning](#). Hieronder onze tijdbalkenplanning. Planning onder voorbehoud van wijzigingen.



Spoorwerkzaamheden tussen Poortwachter en Scherpenhof

info@amstelveenlijn.nl
 020 – 470 4070 (24/7)
 Twitter: @Amstelveenlijn
 Facebook.com/amstelveenlijn
 www.amstelveenlijn.nl

AMSTELVEENLIJN IS ONDERDEEL VAN DE

Amsteltram