

Aan de bewoners, ondernemers en/of gebruikers van dit pand

## Aanleg retourbemaling Amstelveenlijn in uw buurt

<b>Datum</b>	16 januari 2019	<b>Ons kenmerk</b>	CAVL/OVG/05336
<b>Behandeld door</b>	Wendy van der Meulen	<b>Betreft</b>	Aanleg retourbemaling Amstelveenlijn in uw buurt

Beste bewoners, ondernemers,

Wij hebben helaas diverse klachten ontvangen dat onze bewonersbrief van eind december niet in uw buurt verspreid is terwijl u die wel had moeten krijgen vanwege de start van onze werkzaamheden. Wij vinden het erg vervelend dat dit is gebeurd en informeren u met deze brief graag alsnog.

Onderdeel van de vernieuwing van de Amstelveenlijn (sneltram 51) in 2019 is de realisatie van de drie ongelijkvloerse kruispunten Kronenburg, Zonnestein en Sportlaan. Deze kruispunten maakt onze aannemer VITAL in een bouwkuip. Om ervoor te zorgen dat die veilig en droog blijft tijdens het werk, wordt het grondwater in de bouwkuip onttrokken en buiten de bouwkuip weer in de bodem gepompt. Deze 'verplaatsing van grondwater' heet 'retourbemaling'. Door het toepassen van retourbemaling is er geen effect op de grondwaterstand. Op 7 januari zijn de werkzaamheden voor de aanleg van de retourbemalingsinstallaties gestart aan de Tulpenburg.

### Installeren van pompen en retourleidingen

Om het grondwater te onttrekken en terug te pompen, worden in de bouwkuipen onderwaterpompen geplaatst die aangesloten worden op een retourleiding. Dit is een leiding die in het oppervlaktewater drijft (waar nodig onder de weg door), tussen de bouwkuipen en de locaties waar het grondwater weer in de bodem wordt gebracht, de 'retourvelden'. Op bijgevoegde kaart kunt u de locaties van de retourbemalingsinstallaties -bij benadering- zien (deze kaart staat ook op onze website).

De aanleg van de retourbemalingsinstallaties vindt plaats in de berm van de straten, met een boormachine en bijbehorend materieel. Het werkterrein schuift steeds mee met de locaties, gemiddeld wordt er één boring per dag uitgevoerd. In ieder geval bij Tulpenburg wordt de boormachine gedeeltelijk op de weg geplaatst en zal de weg hiervoor tijdelijk versmald worden met verkeersmaatregelen. De retourbemalingsinstallaties blijven in werking tot in ieder geval oktober 2019. Daarna worden ze weer weggehaald en worden de berm en straten hersteld.

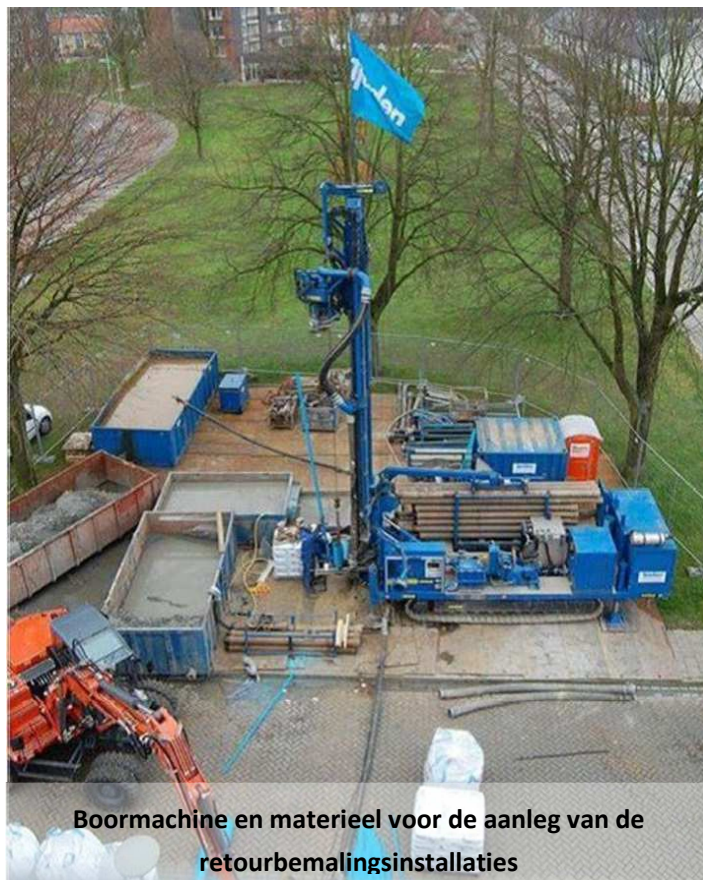
### Wanneer wordt er waar gewerkt?

In de omgeving van de kruispunten Kronenburg en Zonnestein zijn begin januari de werkzaamheden voor de aanleg van de retourbemalingsinstallaties gestart:

- Begin januari tot en met eind april: ten westen van het kruispunt bij Zonnestein, aan de Tulpenburg.
- Eind januari tot en met begin mei: ten oosten van het kruispunt bij Kronenburg, aan de Saskia van Olyenburgweg en ten oosten van het kruispunt bij Zonnestein, aan de Olympiadelaan.

### Wat gaat u ervan merken?

- De straten en omliggende buurten zijn altijd bereikbaar. Hooguit zal er af en toe een korte stremming nodig zijn, bijvoorbeeld voor laden en lossen. Ook zijn er af en toe een aantal parkeerplekken nodig voor het plaatsen van materieel en soms zijn ook tijdelijk fiets- en voetpaden (deels) gestremd.
- Nood- en hulpdiensten kunnen altijd langs het werk.
- Het plaatsen van de retourbemaalingsinstallaties en het gebruik ervan brengt geluidshinder met zich mee in de directe omgeving. Er wordt geboord, er is vrachtverkeer en een mobiele kraan, en er zijn aggregaten voor de elektriciteit. Alleen indien nodig blijven deze ook 's nachts aan.
- Vuil en stof: indien nodig zal VITAL maatregelen nemen om de weg schoon te houden.
- Omdat een deel van het werk in de wintermaanden plaatsvindt, zal er regelmatig extra verlichting nodig zijn tijdens de vroege ochtenduren en in de namiddag/vooravond.
- Er wordt gewerkt op reguliere uren, van maandag t/m zaterdag van 7.00 – 19.00 uur.



### Heeft u nog vragen?

Op onze website kunt u meer informatie vinden over onze werkzaamheden. U kunt ons bereiken via [www.amstelveenlijn.nl](http://www.amstelveenlijn.nl), [info@amstelveenlijn.nl](mailto:info@amstelveenlijn.nl) of bellen naar 020 - 470 4070 (24 uur per dag/7 dagen per week bereikbaar). Ook zijn wij iedere woensdagmiddag van 12.00 tot 17.00 uur aanwezig in het bezoekerscentrum Amstelveen InZicht (Stadsplein 103, 2<sup>e</sup> verdieping in de bibliotheek).

Met vriendelijke groet,

Wendy van der Meulen  
Communicatieadviseur Amstelveenlijn

*Deze brief is huis-aan-huis verspreid in de omgeving van de retourbemaalingslocaties en staat ook op onze website.*