

# UNIÓN 5 ONCE

APARTAMENTOS CASTILLOGRANDE



**ARQUITECTURA  
& CONCRETO**



**Calificación  
Fitch Ratings**

# Nuestra Trayectoria

ARQUITECTURA  
& CONCRETO

**A+**  
Calificación  
Fitch Ratings



**Más de  
32 años**

inspirando confianza



**Más de  
450**

proyectos finalizados



**Más de  
7.4 millones  
de m<sup>2</sup>**

construidos



**Más de 2000  
personas**

trabajando por cumplir  
tu sueño

**Ser confiables,  
para hacer  
realidad sueños.**



# Calificación Fitch Ratings

## ¿Sabías qué?

La prestigiosa firma internacional **Fitch Ratings** nos otorgó la más alta puntuación, entre las calificaciones públicas, del sector constructor para vivienda en Colombia.

## ¿Qué **significa** esto?

Nos califica como una constructora **confiable y sólida**, capacitada para brindar seguridad a las inversiones de cada uno de nuestros clientes.



Calificación  
Fitch Ratings

# INSPIRACIÓN Y EL LUJO DE VIVIR FRENTE AL MAR

Lo imponente de dos majestuosas torres que se apropian del skyline en Castillo Grande, convirtiéndose en íconos con la complicidad del atardecer.

Las imágenes contenidas en este impreso, renders, planos y en general la totalidad de las piezas publicitarias del proyecto son representaciones artísticas y pueden presentar variación respecto al producto final entregado y no comprometen a la sociedad constructora. Las dimensiones finales del espacio podrán presentar modificaciones por el proceso y sistema constructivo. La conformación del inmueble puede ser modificada por requerimientos técnicos. Los planos, especificaciones y dimensiones definitivas serán los aprobados por la Curaduría Urbana.

UNIÓN **5** ONCE  
APARTAMENTOS CASTILLOGRANDE



Calificación  
Fitch Ratings **A+**

ARQUITECTURA  
& CONCRETO



LANZAMIENTO

Torre 2

Torre 1

En construcción

Las imágenes contenidas en este impreso, renders, planos y en general la totalidad de las piezas publicitarias del proyecto son representaciones artísticas y pueden presentar variación respecto al producto final entregado y no comprometen a la sociedad constructora. Las dimensiones finales del espacio podrán presentar modificaciones por el proceso y sistema constructivo. La conformación del inmueble puede ser modificada por requerimientos técnicos. Los planos, especificaciones y dimensiones definitivas serán los aprobados por la Curaduría Urbana.

# UBICACIÓN LOTE | CASTILLO GRANDE



Los sitios cercanos constituyen un punto de referencia que corresponden a la ubicación vigente a la fecha. La sociedad promotora no se hace responsable ni se compromete con la permanencia de estos sitios en el futuro.

# CARACTERÍSTICAS

Ubicado en Castillogrande de frente al mar, a tan solo 10 minutos en carro del Centro Histórico. Con los mejores atardeceres de la ciudad de Cartagena.

© Union 5 Once se encuentra sobre la calle 5 y la carrera 11 con salida directa a la playa.

© Dos torres de 24 pisos cada una

Torre 1: Apartamentos de 126m<sup>2</sup>, 215m<sup>2</sup>, 279m<sup>2</sup> y 1 PH de 567m<sup>2</sup>

Torre 2: Apartamentos de 126m<sup>2</sup>, 215m<sup>2</sup>, 221m<sup>2</sup>, 280m<sup>2</sup>, 285m<sup>2</sup> y 1 PH de 577m<sup>2</sup>

\*Áreas construidas aprox

© Piso 6 de Zona Social

- Gran piscina para nado con 2 carriles. (Etapa 1)
- Solárium. (Etapa 1)
- Jacuzzi. (Etapa 1)
- Gimnasio. (Etapa 1)
- Cocina Gourmet.(Etapa 2)
- Zona de juegos.(Etapa 2)
- Piscina Infantil. (Etapa 2)
- Salón de Yoga.(Etapa 1)
- Sauna. (Etapa 1)
- Turco. (Etapa 1)
- Terrazas Marinas.(Etapa 2)

La Zona Social se entregará por Etapas conforme se detalla al pie de cada una de ellas.



Las imágenes contenidas en este impreso, renders, planos y en general la totalidad de las piezas publicitarias del proyecto son representaciones artísticas y pueden presentar variación respecto al producto final entregado y no comprometen a la sociedad constructora. Las dimensiones finales del espacio podrán presentar modificaciones por el proceso y sistema constructivo. La conformación del inmueble puede ser modificada por requerimientos técnicos. Los planos, especificaciones y dimensiones definitivas serán los aprobados por la Curaduría Urbana.

Calificación  
Fitch Ratings **A+**

**A**  
ARQUITECTURA  
& CONCRETO

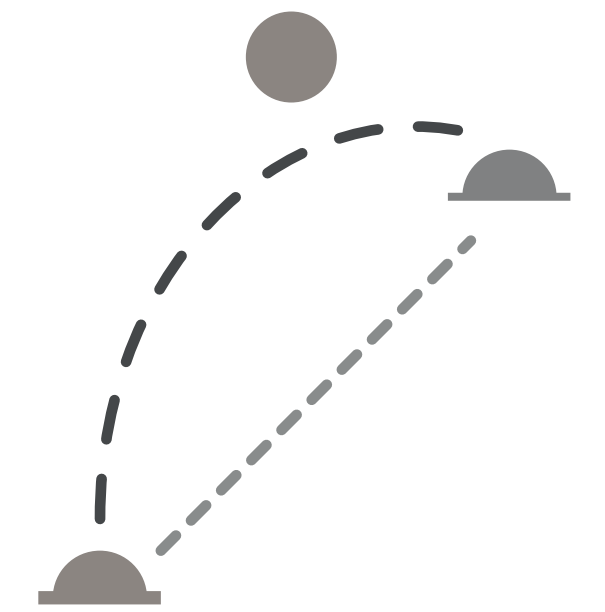
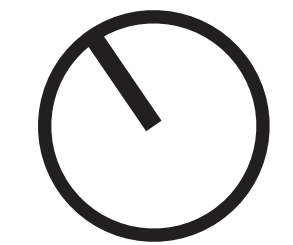
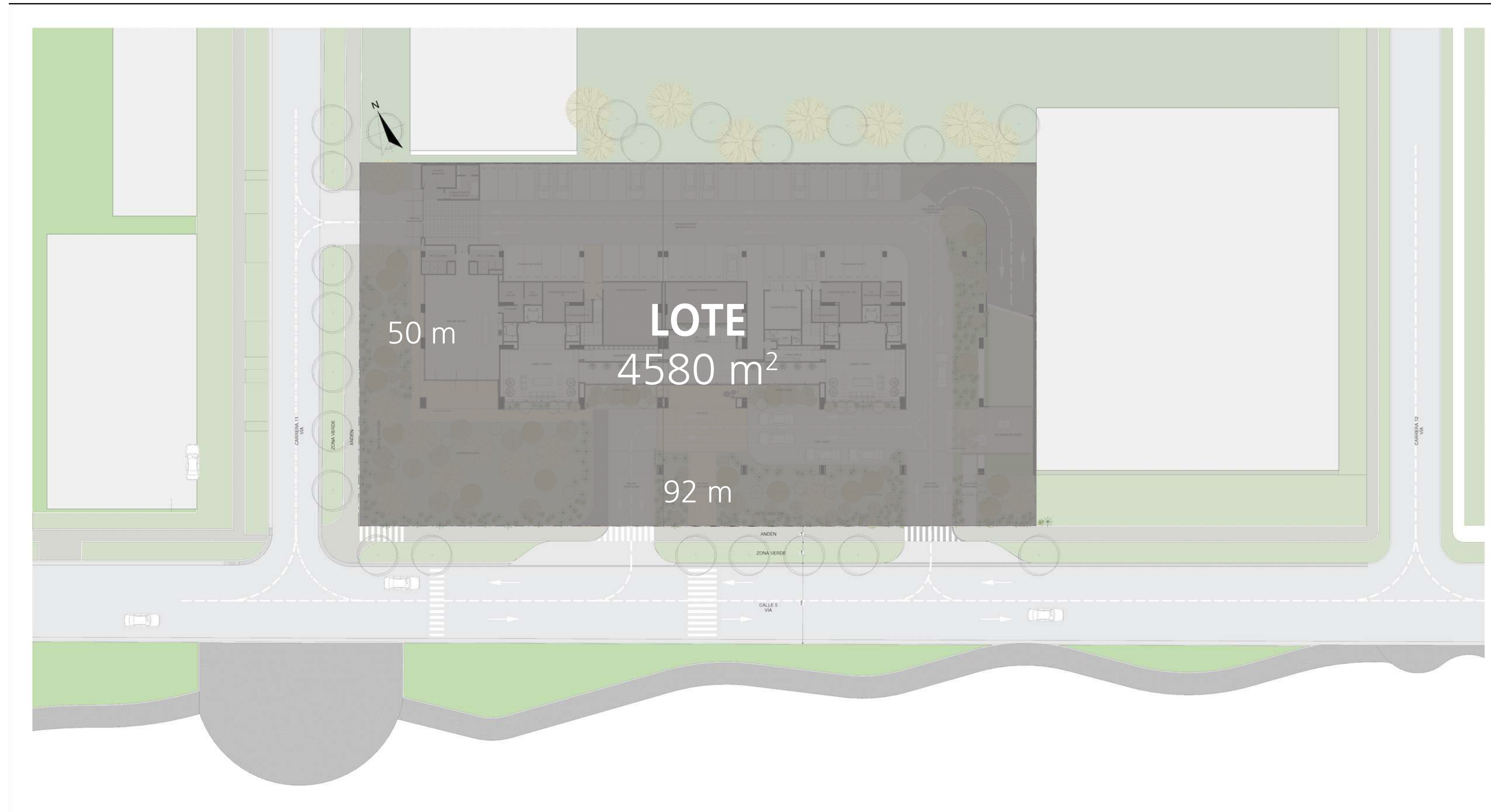
# PRINCIPIOS DE DISEÑO

1. Características del lote.
2. Normas urbanas.
3. Estrategias arquitectónicas.
4. Independencia en los accesos de los apartamentos.

Las imágenes contenidas en este impreso, renders, planos y en general la totalidad de las piezas publicitarias del proyecto son representaciones artísticas y pueden presentar variación respecto al producto final entregado y no comprometen a la sociedad constructora. Las dimensiones finales del espacio podrán presentar modificaciones por el proceso y sistema constructivo. La conformación del inmueble puede ser modificada por requerimientos técnicos. Los planos, especificaciones y dimensiones definitivas serán los aprobados por la Curaduría Urbana.



# UBICACIÓN / ORIENTACIÓN



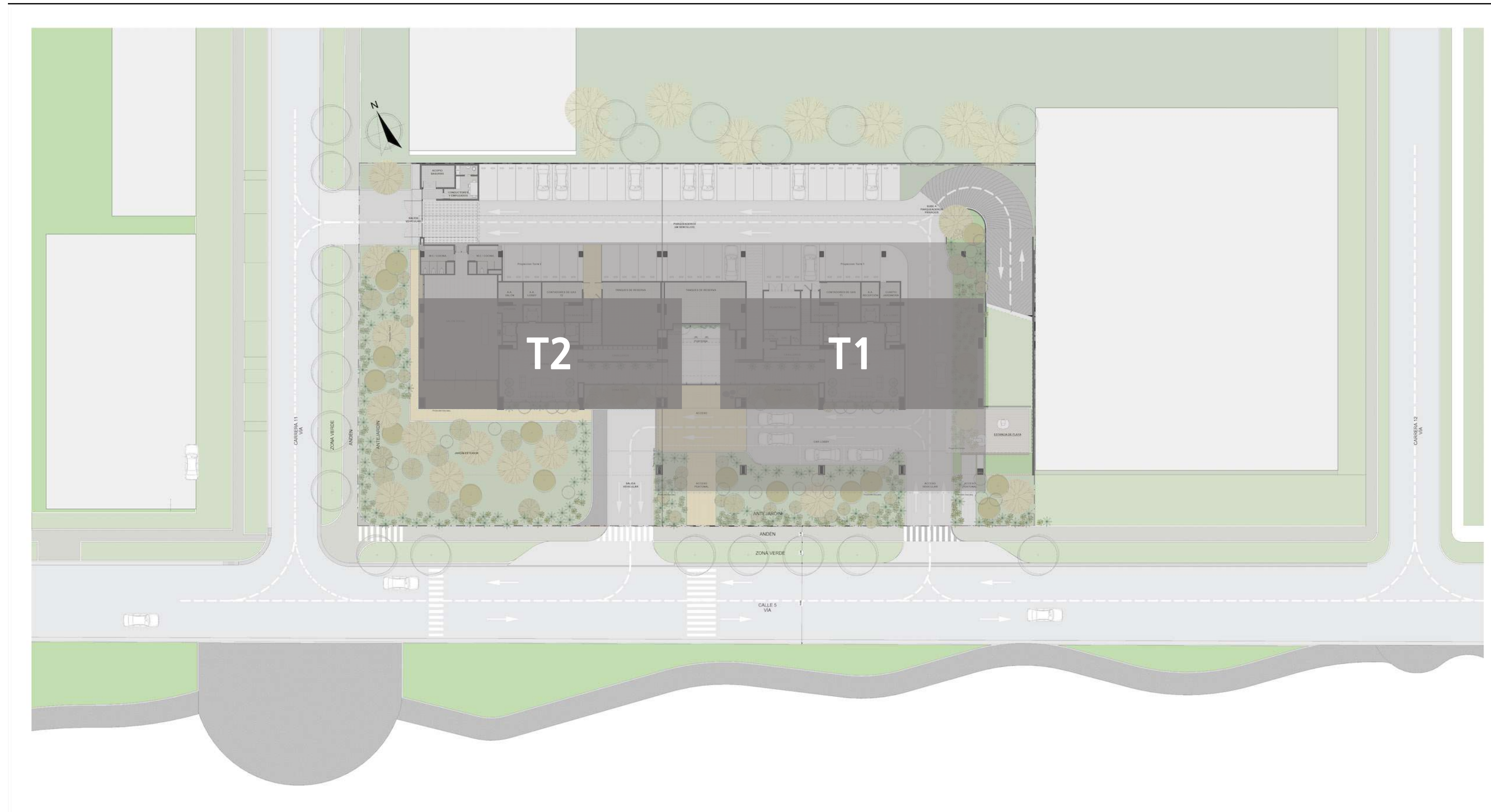
El área del lote podrá variar de acuerdo con lo que certifique la entidad catastral o como consecuencia del cumplimiento de las obligaciones urbanísticas del proyecto. No obstante, el proyecto se planificó por etapas, los desarrolladores se reservan el derecho de desarrollarlas o no, estas están supeditadas a condiciones técnicas y de mercado.  
Las imágenes contenidas en este impreso, renders, planos y en general la totalidad de las piezas publicitarias del proyecto son representaciones artísticas y pueden presentar variación respecto al producto final entregado y no comprometen a la sociedad constructora. Las dimensiones finales del espacio podrán presentar modificaciones por el proceso y sistema constructivo. La conformación del inmueble puede ser modificada por requerimientos técnicos. Los planos, especificaciones y dimensiones definitivas serán los aprobados por la Curaduría Urbana.

# NORMATIVA



E El área del lote podrá variar de acuerdo con lo que certifique la entidad catastral o como consecuencia del cumplimiento de las obligaciones urbanísticas del proyecto. No obstante, el proyecto se planificó por etapas, los desarrolladores se reservan el derecho de desarrollarlas o no, estas están supeditadas a condiciones técnicas y de mercado. Las imágenes contenidas en este impreso, renders, planos y en general la totalidad de las piezas publicitarias del proyecto son representaciones artísticas y pueden presentar variación respecto al producto final entregado y no comprometen a la sociedad constructora. Las dimensiones finales del espacio podrán presentar modificaciones por el proceso y sistema constructivo. La conformación del inmueble puede ser modificada por requerimientos técnicos. Los planos, especificaciones y dimensiones definitivas serán los aprobados por la Curaduría Urbana.

# NORMATIVA



Las imágenes contenidas en este impreso, renders, planos y en general la totalidad de las piezas publicitarias del proyecto son representaciones artísticas y pueden presentar variación respecto al producto final entregado y no comprometen a la sociedad constructora. Las dimensiones finales del espacio podrán presentar modificaciones por el proceso y sistema constructivo. La conformación del inmueble puede ser modificada por requerimientos técnicos. Los planos, especificaciones y dimensiones definitivas serán los aprobados por la Curaduría Urbana.





Etapa 2

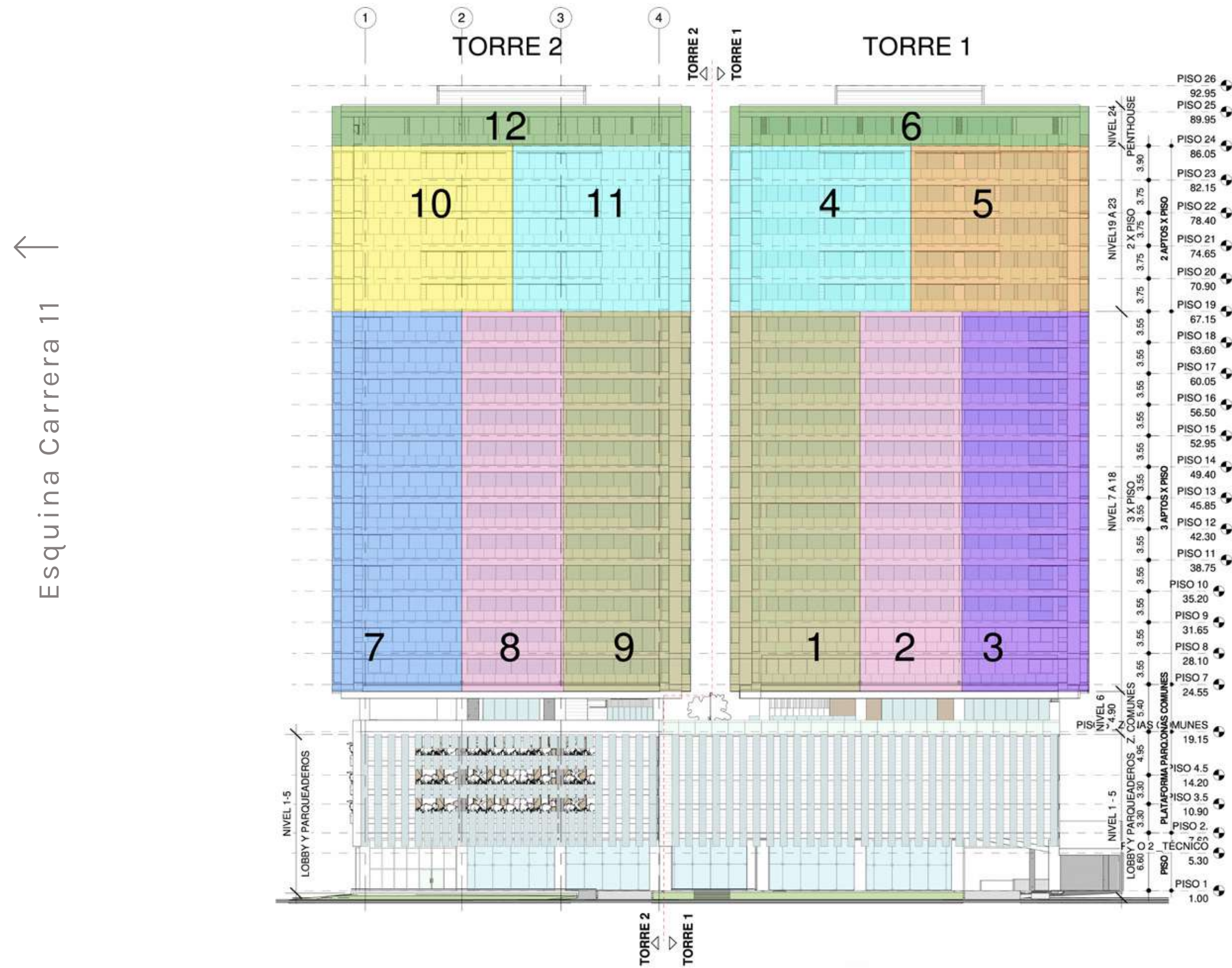
Etapa 1

Las imágenes contenidas en este impreso, renders, planos y en general la totalidad de las piezas publicitarias del proyecto son representaciones artísticas y pueden presentar variación respecto al producto final entregado y no comprometen a la sociedad constructora. Las dimensiones finales del espacio podrán presentar modificaciones por el proceso y sistema constructivo. La conformación del inmueble puede ser modificada por requerimientos técnicos. Los planos, especificaciones y dimensiones definitivas serán los aprobados por la Curaduría Urbana.

Calificación Fitch Ratings **A+**

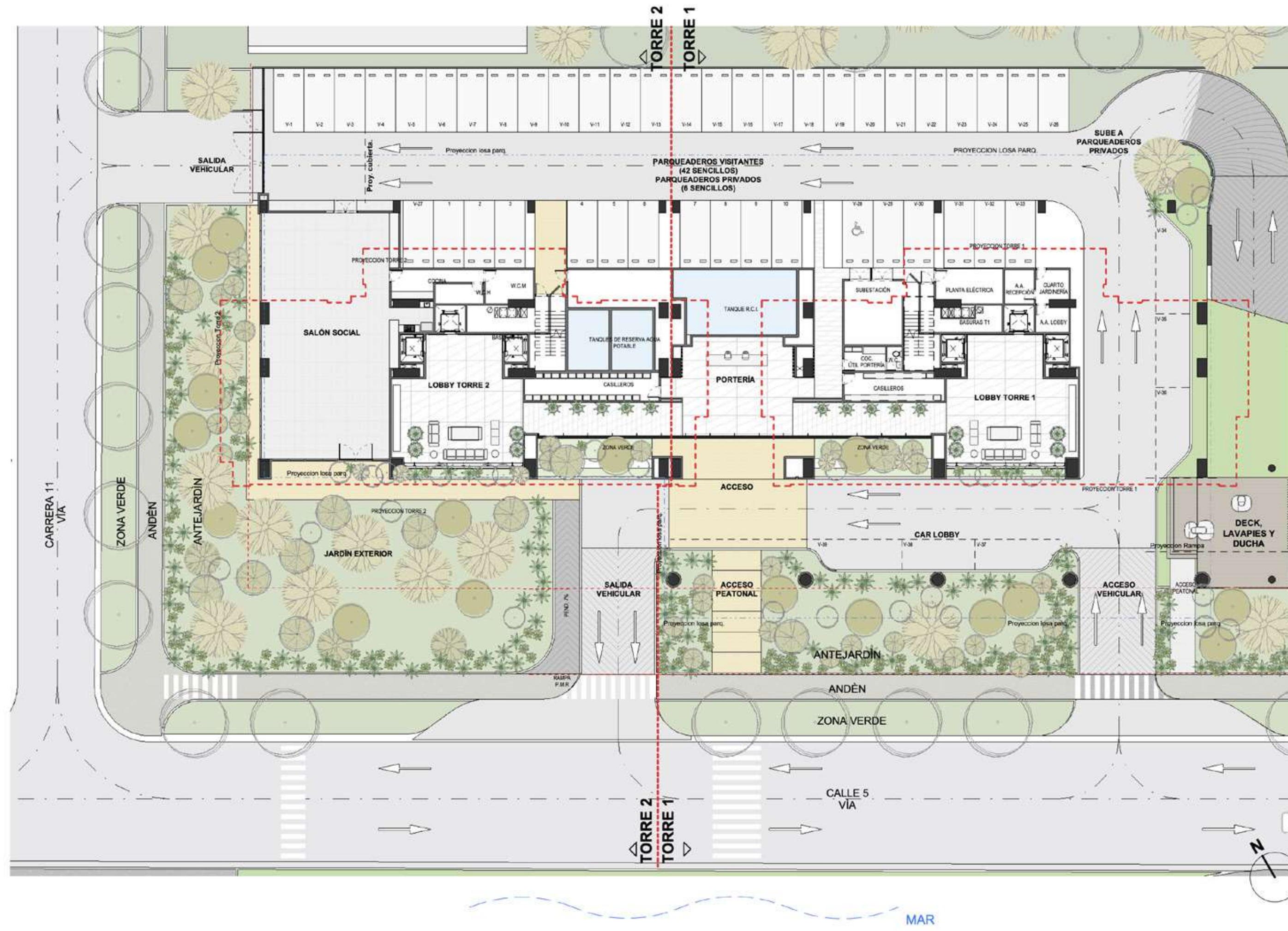
ARQUITECTURA & CONCRETO

# TIPOLOGÍA



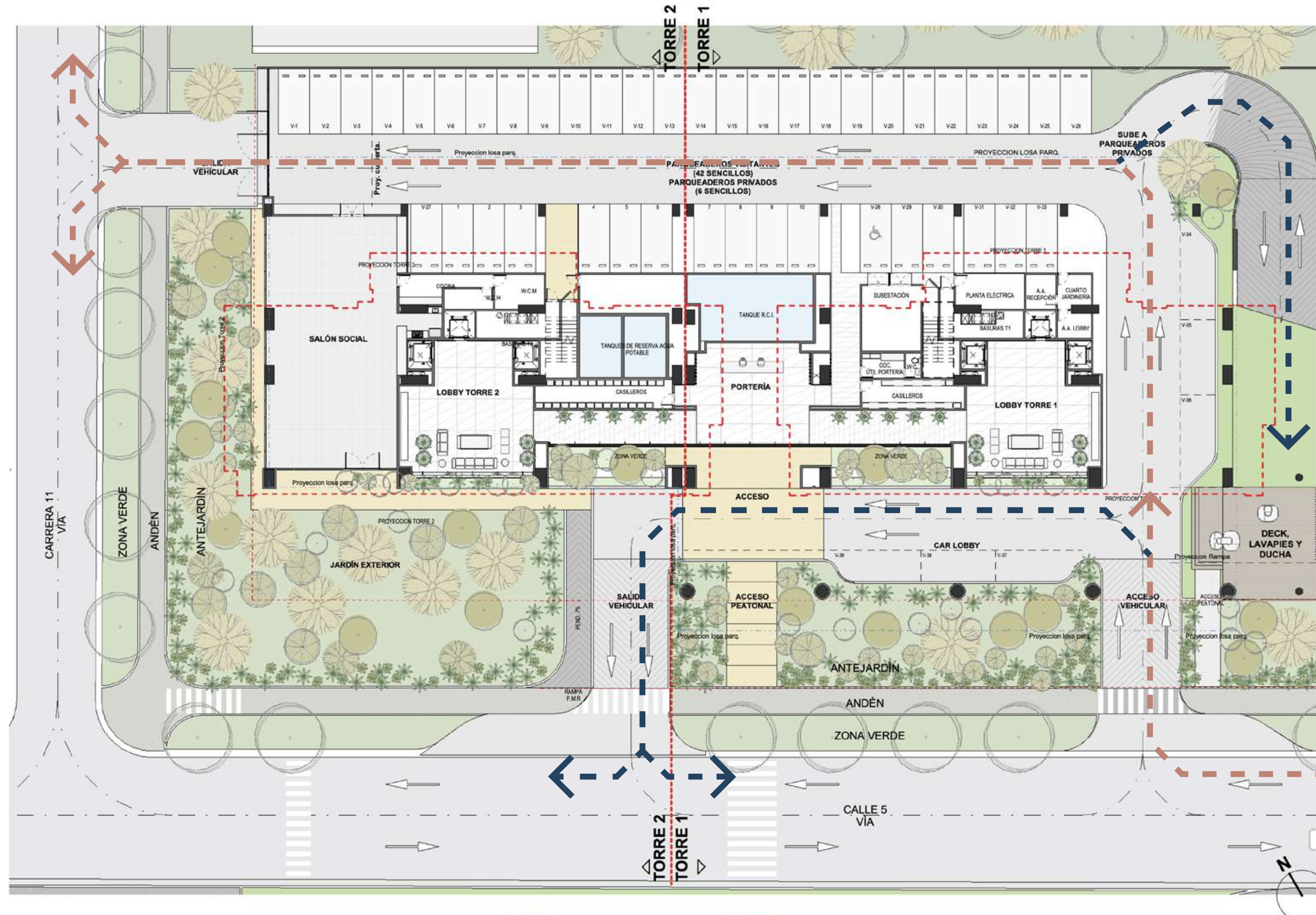
Las imágenes contenidas en este impreso, renders, planos y en general la totalidad de las piezas publicitarias del proyecto son representaciones artísticas y pueden presentar variación respecto al producto final entregado y no comprometen a la sociedad constructora. Las dimensiones finales del espacio podrán presentar modificaciones por el proceso y sistema constructivo. La conformación del inmueble puede ser modificada por requerimientos técnicos. Los planos, especificaciones y dimensiones definitivas serán los aprobados por la Curaduría Urbana.

# PLANTA PRIMER PISO | PISO 1



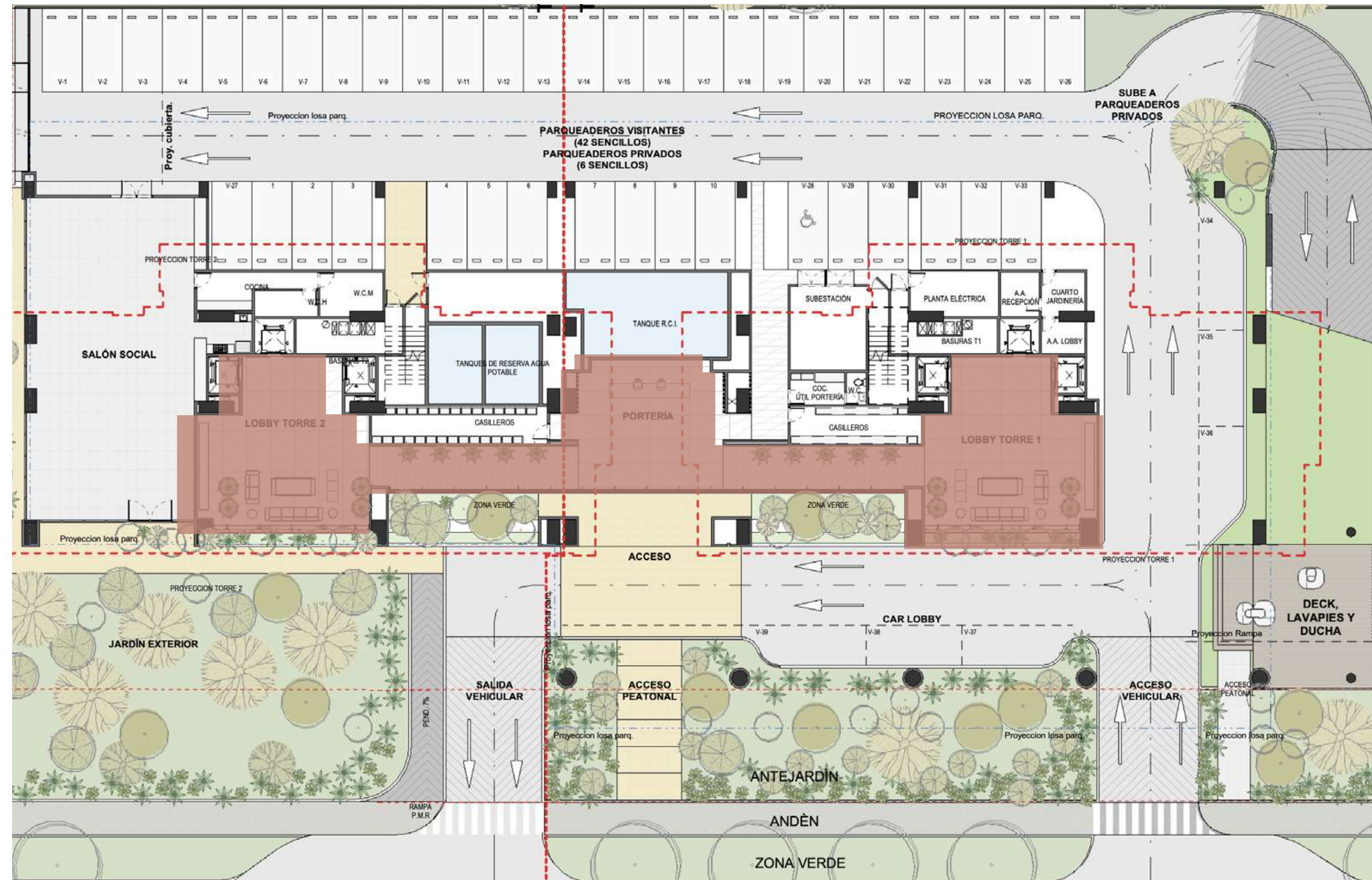
Las imágenes contenidas en este impreso, renders, planos y en general la totalidad de las piezas publicitarias del proyecto son representaciones artísticas y pueden presentar variación respecto al producto final entregado y no comprometen a la sociedad constructora. Las dimensiones finales del espacio podrán presentar modificaciones por el proceso y sistema constructivo. La conformación del inmueble puede ser modificada por requerimientos técnicos. Los planos, especificaciones y dimensiones definitivas serán los aprobados por la Curaduría Urbana.

# PLANTA PRIMER PISO | CIRCULACIONES



Las imágenes contenidas en este impreso, renders, planos y en general la totalidad de las piezas publicitarias del proyecto son representaciones artísticas y pueden presentar variación respecto al producto final entregado y no comprometen a la sociedad constructora. Las dimensiones finales del espacio podrán presentar modificaciones por el proceso y sistema constructivo. La conformación del inmueble puede ser modificada por requerimientos técnicos. Los planos, especificaciones y dimensiones definitivas serán los aprobados por la Curaduría Urbana.

# PLANTA PRIMER PISO | DETALLE



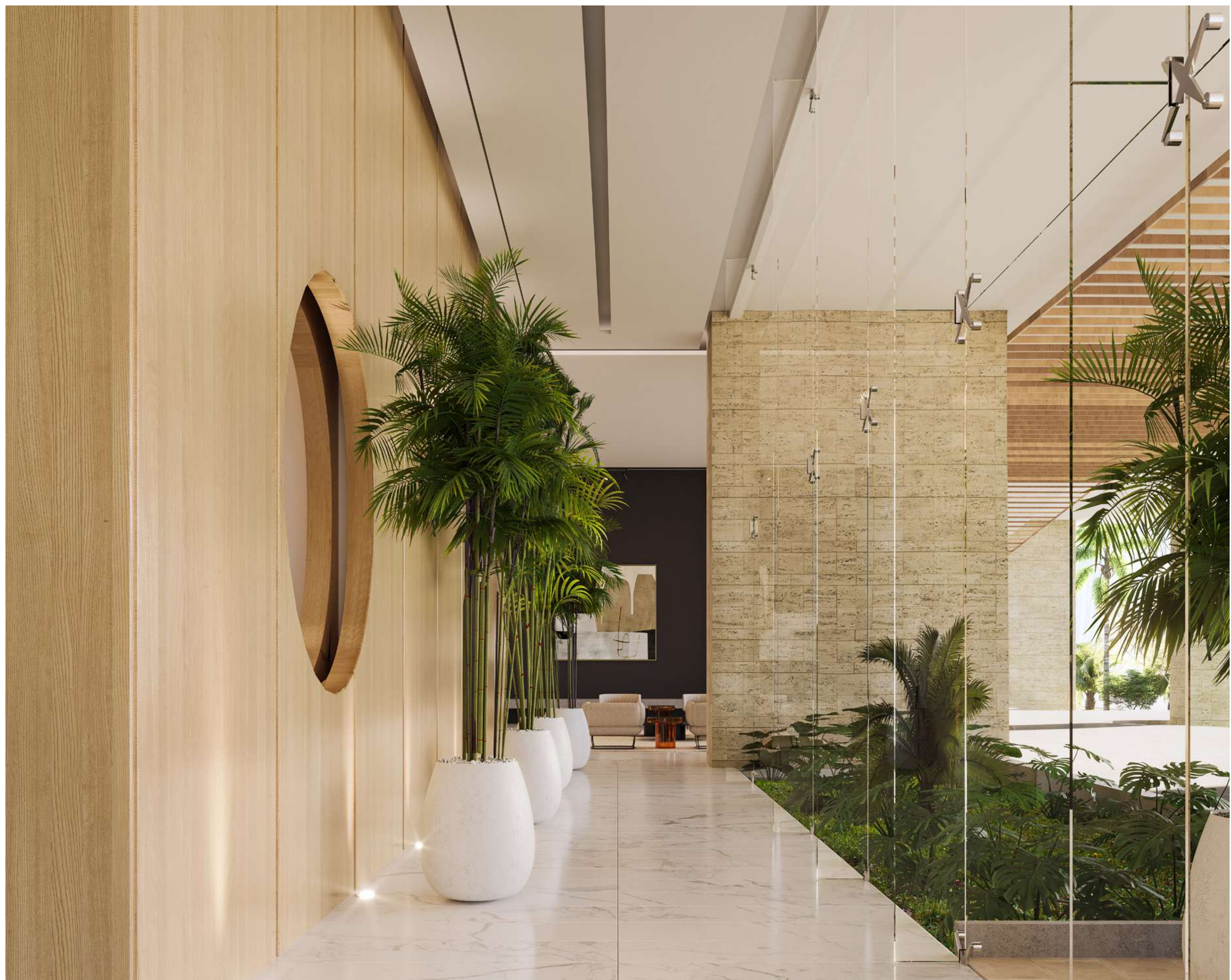
Las imágenes contenidas en este impreso, renders, planos y en general la totalidad de las piezas publicitarias del proyecto son representaciones artísticas y pueden presentar variación respecto al producto final entregado y no comprometen a la sociedad constructora. Las dimensiones finales del espacio podrán presentar modificaciones por el proceso y sistema constructivo. La conformación del inmueble puede ser modificada por requerimientos técnicos. Los planos, especificaciones y dimensiones definitivas serán los aprobados por la Curaduría Urbana.

Render ilustrativo

Lobby

Las imágenes contenidas en este impreso, renders, planos y en general la totalidad de las piezas publicitarias del proyecto son representaciones artísticas y pueden presentar variación respecto al producto final entregado y no comprometen a la sociedad constructora. Las dimensiones finales del espacio podrán presentar modificaciones por el proceso y sistema constructivo. La conformación del inmueble puede ser modificada por requerimientos técnicos. Los planos, especificaciones y dimensiones definitivas serán los aprobados por la Curaduría Urbana.

\*Render ilustrativo



| Lobby

Calificación  
Fitch Ratings **A+**

ARQUITECTURA  
& CONCRETO



\*Render ilustrativo

| Lobby

Las imágenes contenidas en este impreso, renders, planos y en general la totalidad de las piezas publicitarias del proyecto son representaciones artísticas y pueden presentar variación respecto al producto final entregado y no comprometen a la sociedad constructora. Las dimensiones finales del espacio podrán presentar modificaciones por el proceso y sistema constructivo. La conformación del inmueble puede ser modificada por requerimientos técnicos. Los planos, especificaciones y dimensiones definitivas serán los aprobados por la Curaduría Urbana.

Calificación  
Fitch Ratings **A+**

**A**  
ARQUITECTURA  
& CONCRETO

# UNIÓN 5 ONCE

APARTAMENTOS CASTILLOGRANDE

---

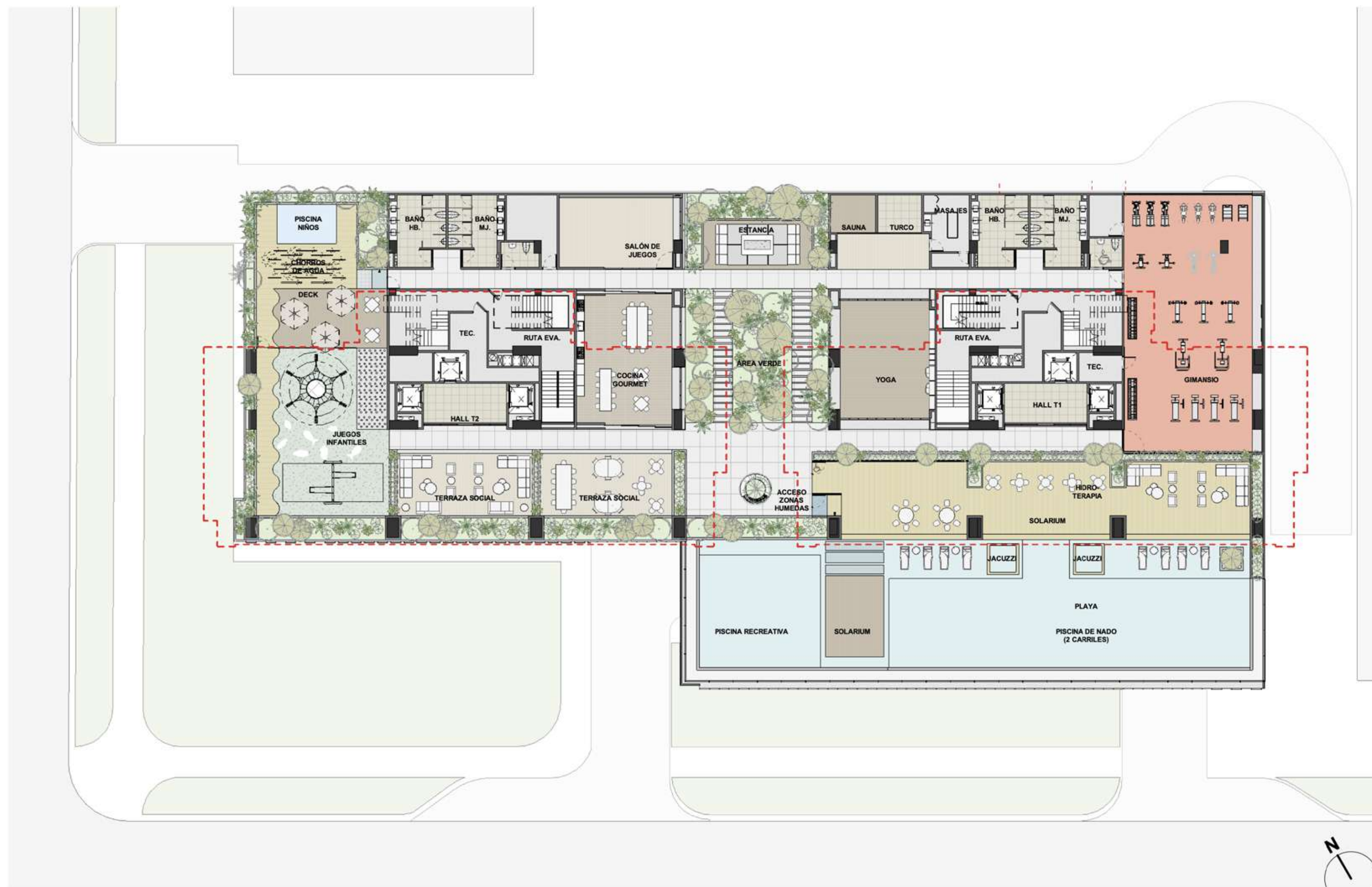
## AMENITIES

---

[www.union5once.com](http://www.union5once.com)

Las imágenes contenidas en este impreso, renders, planos y en general la totalidad de las piezas publicitarias del proyecto son representaciones artísticas y pueden presentar variación respecto al producto final entregado y no comprometen a la sociedad constructora. Las dimensiones finales del espacio podrán presentar modificaciones por el proceso y sistema constructivo. La conformación del inmueble puede ser modificada por requerimientos técnicos. Los planos, especificaciones y dimensiones definitivas serán los aprobados por la Curaduría Urbana.

# PLANTA ZONAS COMUNES | NIVEL 6



Las imágenes contenidas en este impreso, renders, planos y en general la totalidad de las piezas publicitarias del proyecto son representaciones artísticas y pueden presentar variación respecto al producto final entregado y no comprometen a la sociedad constructora. Las dimensiones finales del espacio podrán presentar modificaciones por el proceso y sistema constructivo. La conformación del inmueble puede ser modificada por requerimientos técnicos. Los planos, especificaciones y dimensiones definitivas serán los aprobados por la Curaduría Urbana.

\*Render ilustrativo

## Piscina

Las imágenes contenidas en este impreso, renders, planos y en general la totalidad de las piezas publicitarias del proyecto son representaciones artísticas y pueden presentar variación respecto al producto final entregado y no comprometen a la sociedad constructora. Las dimensiones finales del espacio podrán presentar modificaciones por el proceso y sistema constructivo. La conformación del inmueble puede ser modificada por requerimientos técnicos. Los planos, especificaciones y dimensiones definitivas serán los aprobados por la Curaduría Urbana.

\*Render ilustrativo

Piscina

Las imágenes contenidas en este impreso, renders, planos y en general la totalidad de las piezas publicitarias del proyecto son representaciones artísticas y pueden presentar variación respecto al producto final entregado y no comprometen a la sociedad constructora. Las dimensiones finales del espacio podrán presentar modificaciones por el proceso y sistema constructivo. La conformación del inmueble puede ser modificada por requerimientos técnicos. Los planos, especificaciones y dimensiones definitivas serán los aprobados por la Curaduría Urbana.



# Gimnasio

Las imágenes contenidas en este impreso, renders, planos y en general la totalidad de las piezas publicitarias del proyecto son representaciones artísticas y pueden presentar variación respecto al producto final entregado y no comprometen a la sociedad constructora. Las dimensiones finales del espacio podrán presentar modificaciones por el proceso y sistema constructivo. La conformación del inmueble puede ser modificada por requerimientos técnicos. Los planos, especificaciones y dimensiones definitivas serán los aprobados por la Curaduría Urbana.

\*Render ilustrativo



## Salón de Yoga

Las imágenes contenidas en este impreso, renders, planos y en general la totalidad de las piezas publicitarias del proyecto son representaciones artísticas y pueden presentar variación respecto al producto final entregado y no comprometen a la sociedad constructora. Las dimensiones finales del espacio podrán presentar modificaciones por el proceso y sistema constructivo. La conformación del inmueble puede ser modificada por requerimientos técnicos. Los planos, especificaciones y dimensiones definitivas serán los aprobados por la Curaduría Urbana.



Piscina

Las imágenes contenidas en este impreso, renders, planos y en general la totalidad de las piezas publicitarias del proyecto son representaciones artísticas y pueden presentar variación respecto al producto final entregado y no comprometen a la sociedad constructora. Las dimensiones finales del espacio podrán presentar modificaciones por el proceso y sistema constructivo. La conformación del inmueble puede ser modificada por requerimientos técnicos. Los planos, especificaciones y dimensiones definitivas serán los aprobados por la Curaduría Urbana.



Las imágenes contenidas en este impreso, renders, planos y en general la totalidad de las piezas publicitarias del proyecto son representaciones artísticas y pueden presentar variación respecto al producto final entregado y no comprometen a la sociedad constructora. Las dimensiones finales del espacio podrán presentar modificaciones por el proceso y sistema constructivo. La conformación del inmueble puede ser modificada por requerimientos técnicos. Los planos, especificaciones y dimensiones definitivas serán los aprobados por la Curaduría Urbana.

\*Render ilustrativo



Las imágenes contenidas en este impreso, renders, planos y en general la totalidad de las piezas publicitarias del proyecto son representaciones artísticas y pueden presentar variación respecto al producto final entregado y no comprometen a la sociedad constructora. Las dimensiones finales del espacio podrán presentar modificaciones por el proceso y sistema constructivo. La conformación del inmueble puede ser modificada por requerimientos técnicos. Los planos, especificaciones y dimensiones definitivas serán los aprobados por la Curaduría Urbana.

| Salón de juegos

Calificación  
Fitch Ratings **A+**

**A**  
ARQUITECTURA  
& CONCRETO

UNIÓN **5** ONCE  
APARTAMENTOS CASTILLOGRANDE

---

PLANTAS  
APARTAMENTOS  
TORRE 2

---

[www.union5once.com](http://www.union5once.com)

Las imágenes contenidas en este impreso, renders, planos y en general la totalidad de las piezas publicitarias del proyecto son representaciones artísticas y pueden presentar variación respecto al producto final entregado y no comprometen a la sociedad constructora. Las dimensiones finales del espacio podrán presentar modificaciones por el proceso y sistema constructivo. La conformación del inmueble puede ser modificada por requerimientos técnicos. Los planos, especificaciones y dimensiones definitivas serán los aprobados por la Curaduría Urbana.

# PLANTA TÍPICA PISO 7



**APTO TIPO 7**  
243,91 m<sup>2</sup>

**APTO TIPO 8**  
152,13 m<sup>2</sup>

**APTO TIPO 9**  
241,44 m<sup>2</sup>

Las imágenes contenidas en este impreso, renders, planos y en general la totalidad de las piezas publicitarias del proyecto son representaciones artísticas y pueden presentar variación respecto al producto final entregado y no comprometen a la sociedad constructora. Las dimensiones finales del espacio podrán presentar modificaciones por el proceso y sistema constructivo. La conformación del inmueble puede ser modificada por requerimientos técnicos. Los planos, especificaciones y dimensiones definitivas serán los aprobados por la Curaduría Urbana.

# PLANTA TÍPICA PISOS 8 A 18



**APTO TIPO 7**  
221, 18m<sup>2</sup>

**APTO TIPO 8**  
126, 28 m<sup>2</sup>

**APTO TIPO 9**  
215, 59 m<sup>2</sup>

Las imágenes contenidas en este impreso, renders, planos y en general la totalidad de las piezas publicitarias del proyecto son representaciones artísticas y pueden presentar variación respecto al producto final entregado y no comprometen a la sociedad constructora. Las dimensiones finales del espacio podrán presentar modificaciones por el proceso y sistema constructivo. La conformación del inmueble puede ser modificada por requerimientos técnicos. Los planos, especificaciones y dimensiones definitivas serán los aprobados por la Curaduría Urbana.

# PLANTA TÍPICA PISOS 19 - 23



**APTO TIPO 10**  
285, 19 m<sup>2</sup>

**APTO TIPO 11**  
280, 07 m<sup>2</sup>

Las imágenes contenidas en este impreso, renders, planos y en general la totalidad de las piezas publicitarias del proyecto son representaciones artísticas y pueden presentar variación respecto al producto final entregado y no comprometen a la sociedad constructora. Las dimensiones finales del espacio podrán presentar modificaciones por el proceso y sistema constructivo. La conformación del inmueble puede ser modificada por requerimientos técnicos. Los planos, especificaciones y dimensiones definitivas serán los aprobados por la Curaduría Urbana.

# PLANTA PENTHOUSE - NIVEL 24



ÁREA APTO  
380,85 m<sup>2</sup>

ÁREA BALCÓN  
102,40 m<sup>2</sup>

ÁREA TERRAZA  
94,09 m<sup>2</sup>

ÁREA CONSTRUIDA  
577,34 m<sup>2</sup>

ÁREA PRIVADA  
518,39 m<sup>2</sup>

# APTO TIPO 7 - PISO 7



Las imágenes contenidas en este impreso, renders, planos y en general la totalidad de las piezas publicitarias del proyecto son representaciones artísticas y pueden presentar variación respecto al producto final entregado y no comprometen a la sociedad constructora. Las dimensiones finales del espacio podrán presentar modificaciones por el proceso y sistema constructivo. La conformación del inmueble puede ser modificada por requerimientos técnicos. Los planos, especificaciones y dimensiones definitivas serán los aprobados por la Curaduría Urbana.

# APTO TIPO 8 - PISO 7



ÁREA CONSTRUIDA  
152,13 m<sup>2</sup>

ÁREA PRIVADA  
219,48 m<sup>2</sup>

# APTO TIPO 9 - PISO 7



**OPCIÓN POR REFORMA  
COCINA CERRADA + PATIO**

**ÁREA CONSTRUIDA**  
241,44 m<sup>2</sup>

**ÁREA PRIVADA**  
219,48 m<sup>2</sup>

# APTO TIPO 7 - PISO 8 A 18



**OPCIÓN POR REFORMA  
COCINA CERRADA**



**ÁREA CONSTRUIDA**  
221,18 m<sup>2</sup>

**ÁREA PRIVADA**  
199,99 m<sup>2</sup>

# APTO TIPO 8 - PISO 8 A 18



ÁREA CONSTRUIDA  
126,28 m<sup>2</sup>

ÁREA PRIVADA  
115,20 m<sup>2</sup>

Las imágenes contenidas en este impreso, renders, planos y en general la totalidad de las piezas publicitarias del proyecto son representaciones artísticas y pueden presentar variación respecto al producto final entregado y no comprometen a la sociedad constructora. Las dimensiones finales del espacio podrán presentar modificaciones por el proceso y sistema constructivo. La conformación del inmueble puede ser modificada por requerimientos técnicos. Los planos, especificaciones y dimensiones definitivas serán los aprobados por la Curaduría Urbana.

# APTO TIPO 9 - PISO 8 A 18



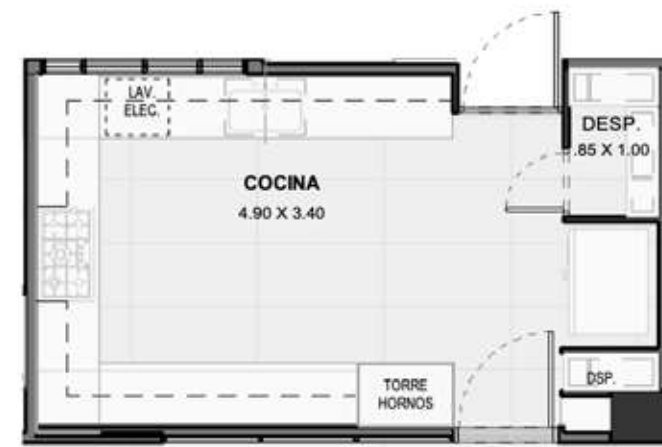
**OPCIÓN POR REFORMA  
COCINA CERRADA + PATIO**



**ÁREA CONSTRUIDA**  
215,59 m<sup>2</sup>

**ÁREA PRIVADA**  
197,01 m<sup>2</sup>

# APTO TIPO 10 - PISO 19 A 23



**OPCIÓN POR REFORMA  
COCINA CERRADA**



**ÁREA CONSTRUIDA**  
285,19 m<sup>2</sup>

**ÁREA PRIVADA**  
265,39 m<sup>2</sup>

Las imágenes contenidas en este impreso, renders, planos y en general la totalidad de las piezas publicitarias del proyecto son representaciones artísticas y pueden presentar variación respecto al producto final entregado y no comprometen a la sociedad constructora. Las dimensiones finales del espacio podrán presentar modificaciones por el proceso y sistema constructivo. La conformación del inmueble puede ser modificada por requerimientos técnicos. Los planos, especificaciones y dimensiones definitivas serán los aprobados por la Curaduría Urbana.

# APTO TIPO 11 - PISO 19 A 23



**OPCIÓN POR REFORMA  
COCINA CERRADA**

**ÁREA CONSTRUIDA**  
280,07 m<sup>2</sup>

**ÁREA PRIVADA**  
259,73 m<sup>2</sup>

\*Render ilustrativo



| Interior Apto 280m<sup>2</sup>/285m<sup>2</sup>

Las imágenes contenidas en este impreso, renders, planos y en general la totalidad de las piezas publicitarias del proyecto son representaciones artísticas y pueden presentar variación respecto al producto final entregado y no comprometen a la sociedad constructora. Las dimensiones finales del espacio podrán presentar modificaciones por el proceso y sistema constructivo. La conformación del inmueble puede ser modificada por requerimientos técnicos. Los planos, especificaciones y dimensiones definitivas serán los aprobados por la Curaduría Urbana.

Calificación Fitch Ratings **A+**



ARQUITECTURA & CONCRETO



| Interior Apto 280m<sup>2</sup>/285m<sup>2</sup>

Las imágenes contenidas en este impreso, renders, planos y en general la totalidad de las piezas publicitarias del proyecto son representaciones artísticas y pueden presentar variación respecto al producto final entregado y no comprometen a la sociedad constructora. Las dimensiones finales del espacio podrán presentar modificaciones por el proceso y sistema constructivo. La conformación del inmueble puede ser modificada por requerimientos técnicos. Los planos, especificaciones y dimensiones definitivas serán los aprobados por la Curaduría Urbana.



| Interior Apto 280m<sup>2</sup>/285m<sup>2</sup>

Las imágenes contenidas en este impreso, renders, planos y en general la totalidad de las piezas publicitarias del proyecto son representaciones artísticas y pueden presentar variación respecto al producto final entregado y no comprometen a la sociedad constructora. Las dimensiones finales del espacio podrán presentar modificaciones por el proceso y sistema constructivo. La conformación del inmueble puede ser modificada por requerimientos técnicos. Los planos, especificaciones y dimensiones definitivas serán los aprobados por la Curaduría Urbana.

\*Render ilustrativo



| Interior Apto 280m<sup>2</sup>/285m<sup>2</sup>

Las imágenes contenidas en este impreso, renders, planos y en general la totalidad de las piezas publicitarias del proyecto son representaciones artísticas y pueden presentar variación respecto al producto final entregado y no comprometen a la sociedad constructora. Las dimensiones finales del espacio podrán presentar modificaciones por el proceso y sistema constructivo. La conformación del inmueble puede ser modificada por requerimientos técnicos. Los planos, especificaciones y dimensiones definitivas serán los aprobados por la Curaduría Urbana.

Calificación  
Fitch Ratings **A+**

**A**  
ARQUITECTURA  
& CONCRETO



| Interior Apto 280m2/285m2

Las imágenes contenidas en este impreso, renders, planos y en general la totalidad de las piezas publicitarias del proyecto son representaciones artísticas y pueden presentar variación respecto al producto final entregado y no comprometen a la sociedad constructora. Las dimensiones finales del espacio podrán presentar modificaciones por el proceso y sistema constructivo. La conformación del inmueble puede ser modificada por requerimientos técnicos. Los planos, especificaciones y dimensiones definitivas serán los aprobados por la Curaduría Urbana.



| Interior Apto 215m<sup>2</sup>/221m<sup>2</sup>

Las imágenes contenidas en este impreso, renders, planos y en general la totalidad de las piezas publicitarias del proyecto son representaciones artísticas y pueden presentar variación respecto al producto final entregado y no comprometen a la sociedad constructora. Las dimensiones finales del espacio podrán presentar modificaciones por el proceso y sistema constructivo. La conformación del inmueble puede ser modificada por requerimientos técnicos. Los planos, especificaciones y dimensiones definitivas serán los aprobados por la Curaduría Urbana.

\*Render ilustrativo



Interior Apto 215m<sup>2</sup>/221m<sup>2</sup>

Las imágenes contenidas en este impreso, renders, planos y en general la totalidad de las piezas publicitarias del proyecto son representaciones artísticas y pueden presentar variación respecto al producto final entregado y no comprometen a la sociedad constructora. Las dimensiones finales del espacio podrán presentar modificaciones por el proceso y sistema constructivo. La conformación del inmueble puede ser modificada por requerimientos técnicos. Los planos, especificaciones y dimensiones definitivas serán los aprobados por la Curaduría Urbana.

Calificación Fitch Ratings **A+**

ARQUITECTURA & CONCRETO



| Interior Apto 215m<sup>2</sup> / 221m<sup>2</sup>

Las imágenes contenidas en este impreso, renders, planos y en general la totalidad de las piezas publicitarias del proyecto son representaciones artísticas y pueden presentar variación respecto al producto final entregado y no comprometen a la sociedad constructora. Las dimensiones finales del espacio podrán presentar modificaciones por el proceso y sistema constructivo. La conformación del inmueble puede ser modificada por requerimientos técnicos. Los planos, especificaciones y dimensiones definitivas serán los aprobados por la Curaduría Urbana.

Calificación Fitch Ratings **A+**

**ARQUITECTURA & CONCRETO**

| Interior Apto 126m<sup>2</sup>

Las imágenes contenidas en este impreso, renders, planos y en general la totalidad de las piezas publicitarias del proyecto son representaciones artísticas y pueden presentar variación respecto al producto final entregado y no comprometen a la sociedad constructora. Las dimensiones finales del espacio podrán presentar modificaciones por el proceso y sistema constructivo. La conformación del inmueble puede ser modificada por requerimientos técnicos. Los planos, especificaciones y dimensiones definitivas serán los aprobados por la Curaduría Urbana.

\*Render ilustrativo



Interior Apto 126m<sup>2</sup>

Las imágenes contenidas en este impreso, renders, planos y en general la totalidad de las piezas publicitarias del proyecto son representaciones artísticas y pueden presentar variación respecto al producto final entregado y no comprometen a la sociedad constructora. Las dimensiones finales del espacio podrán presentar modificaciones por el proceso y sistema constructivo. La conformación del inmueble puede ser modificada por requerimientos técnicos. Los planos, especificaciones y dimensiones definitivas serán los aprobados por la Curaduría Urbana.

Calificación  
Fitch Ratings **A+**

**A**  
ARQUITECTURA  
& CONCRETO



Interior Apto 126m<sup>2</sup>

Las imágenes contenidas en este impreso, renders, planos y en general la totalidad de las piezas publicitarias del proyecto son representaciones artísticas y pueden presentar variación respecto al producto final entregado y no comprometen a la sociedad constructora. Las dimensiones finales del espacio podrán presentar modificaciones por el proceso y sistema constructivo. La conformación del inmueble puede ser modificada por requerimientos técnicos. Los planos, especificaciones y dimensiones definitivas serán los aprobados por la Curaduría Urbana.

# Juntos construimos país



\*Render ilustrativo



\*Render ilustrativo



\*Foto real

SOFITEL  
RESIDENCES

BARÚ CALABLANCA

UNIÓN 5 ONCE  
APARTAMENTOS CASTILLOGRANDE

SOFITEL  
HOTELS & RESORTS

Calificación  
Fitch Ratings





[www.union5once.com](http://www.union5once.com)

[www.arquitecturayconcreto.com](http://www.arquitecturayconcreto.com)

Las imágenes del brochure muestran mobiliario, decoración y acabados que no están incluidas en la oferta comercial estándar. Adicionalmente, pueden contener elementos de apreciación estética que son interpretación del artifice, no comprometen a la(s) sociedad(es) promotora(s) y no serán entregados por el constructor y/o grupo promotor. Las especificaciones serán las que se establezcan en los contratos de vinculación al Proyecto Inmobiliario y las adicionales podrán ser adquiridas vía reformas con costo adicional. Los planos son ilustrativos y constituyen una referencia de los espacios. El diseño definitivo corresponderá a los planos del proyecto aprobados por la autoridad competente.  
Fecha de actualización: Febrero 2023