

Aan de bewoners, ondernemers en/of gebruikers van dit pand

## **Aanleg retourbemaling Frits Mullerlaan en Saskia van Uylenburgweg**

**Datum** 15 maart 2019  
**Behandeld door** Els De Cannière

**Ons kenmerk** CAVL/OVG/05693  
**Betreft** Aanleg retourbemaling: Frits Mullerlaan en Saskia van Uylenburgweg

Beste bewoners, ondernemers,

Onderdeel van de vernieuwing van de Amstelveenlijn is de realisatie van drie ongelijkvloerse kruispunten Kronenburg, Zonnestein en Sportlaan. Deze kruispunten maakt onze aannemer VITAL in een bouwkuip. Om ervoor te zorgen dat die veilig en droog blijft tijdens het werk, wordt het grondwater in de bouwkuip onttrokken en buiten de bouwkuip weer in de bodem gepompt. Deze 'verplaatsing van grondwater' heet 'retourbemaling'. Door het toepassen van retourbemaling is er geen effect op de grondwaterstand. Op 25 maart start de hoofdaannemer VITAL met de aanleg van de retourbemalingsinstallaties aan het laatste gedeelte van de Saskia van Uylenburgweg en de Frits Mullerlaan. Met deze brief wil ik u informeren wat deze werkzaamheden inhouden en wat dat voor u betekent.

### **Installeren van pompen en retourleidingen**

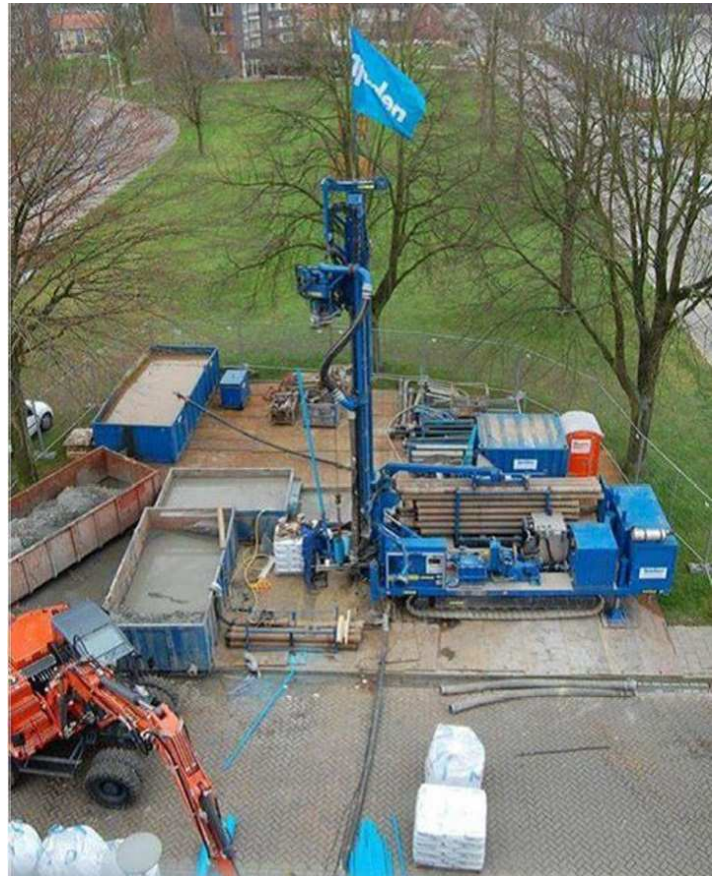
Om het grondwater te onttrekken en terug te pompen, worden in de bouwkuipen onderwaterpompen geplaatst die aangesloten worden op een retourleiding. Dit is een leiding die in het oppervlaktewater drijft (waar nodig onder de weg door), tussen de bouwkuipen en de locaties waar het grondwater weer in de bodem wordt gebracht, de 'retourvelden'. De aanleg van de retourbemalingsinstallaties vindt plaats in de bermen van de straten, met een boormachine en bijbehorend materieel. Het werkterrein (afgezet met bouwhekken) schuift steeds mee met de locaties, gemiddeld wordt er één boring per dag uitgevoerd. Onderdeel van de retourbemaling zijn leidingen voor het watertransport. Om de lange buizen hiervoor met elkaar te verbinden zullen er ook laswerkzaamheden plaatsvinden. De retourbemalingsinstallaties blijven in werking tot in ieder geval oktober 2019. Daarna worden ze weer weggehaald en worden de bermen en straten hersteld.

### Wanneer wordt er waar gewerkt?

In de berm langs de Frits Mullerlaan en in de berm ten noorden van de Saskia van Uylenburgweg langs de sportvelden starten vanaf 25 maart de werkzaamheden voor de aanleg van de retourbemalingsinstallaties. Op beide locaties worden circa 35 retourbronnen aangelegd. Eind juni zijn deze werkzaamheden klaar.

### Wat gaat u ervan merken?

- De straten en omliggende buurten blijven altijd bereikbaar. Hooguit zal er een korte stremming van maximaal 15 minuten nodig zijn (met inzet van een verkeersregelaar) voor laden en lossen. Ook zijn er af en toe een aantal parkeerplekken nodig voor het plaatsen van materieel en soms zijn ook tijdelijk fiets- en voetpaden (deels) gestremd.
- Nood- en hulpdiensten kunnen altijd langs het werk.
- Het plaatsen van de retourbemalingsinstallaties en het gebruik ervan brengt geluidshinder met zich mee in de directe omgeving. Er wordt geboord, er is vrachtverkeer en een mobiele kraan, en er zijn aggregaten voor de elektriciteit. Alleen indien nodig blijven deze ook 's nachts aan.
- Vuil en stof: indien nodig zal VITAL maatregelen nemen om de weg schoon te houden.
- Tijdens de vroege ochtenduren en in de namiddag/vooravond kan er extra verlichting benodigd zijn.
- Er wordt gewerkt op reguliere uren, van maandag t/m zaterdag van 7.00 – 19.00 uur.



### Heeft u nog vragen?

U kunt ons bereiken via [www.amstelveenlijn.nl](http://www.amstelveenlijn.nl), [info@amstelveenlijn.nl](mailto:info@amstelveenlijn.nl) of bellen naar 020 - 470 4070 (24 uur per dag/7 dagen per week bereikbaar). Ook zijn wij iedere woensdagmiddag van 12.00 tot 17.00 uur aanwezig in het belevingscentrum Amstelveen InZicht (Stadsplein 103, 2<sup>e</sup> verdieping in de bibliotheek).

Met vriendelijke groet,

Els De Cannière  
Communicatieadviseur Amstelveenlijn

*Deze brief is huis-aan-huis verspreid in de omgeving van de retourlocaties en staat ook op onze website.*