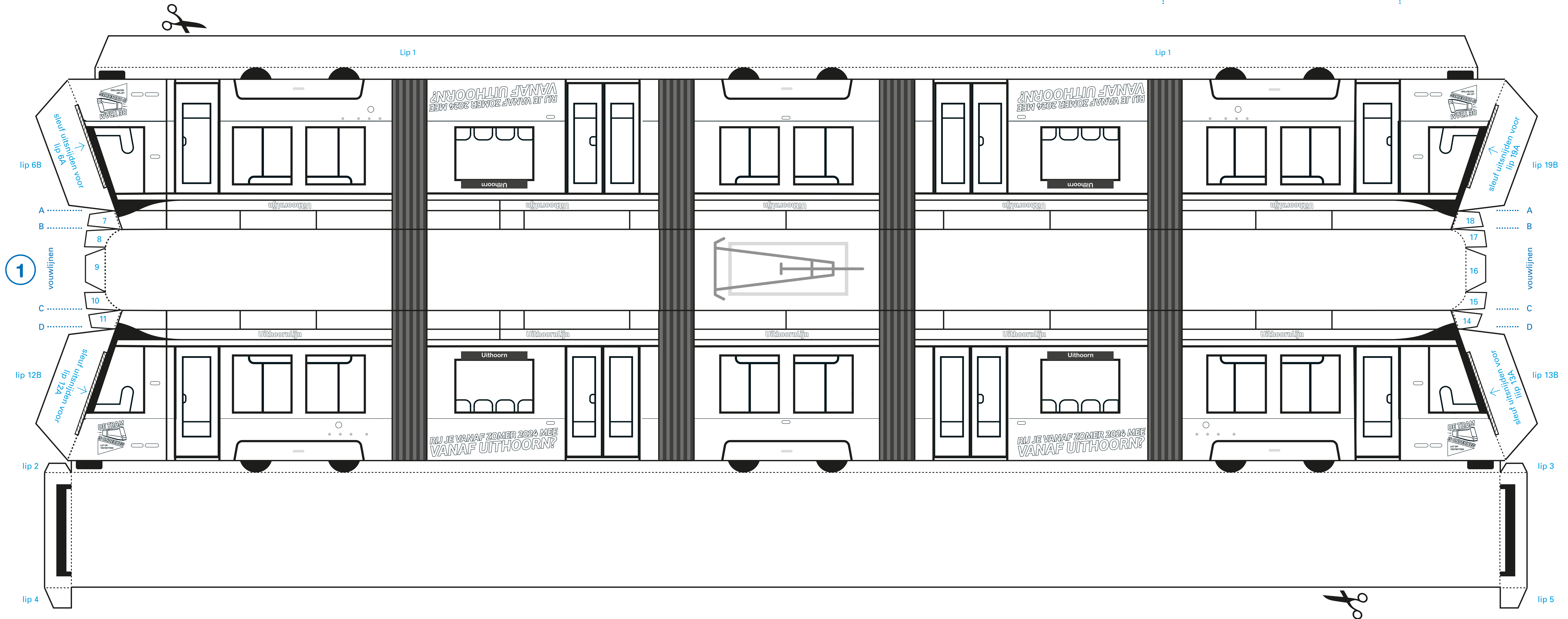
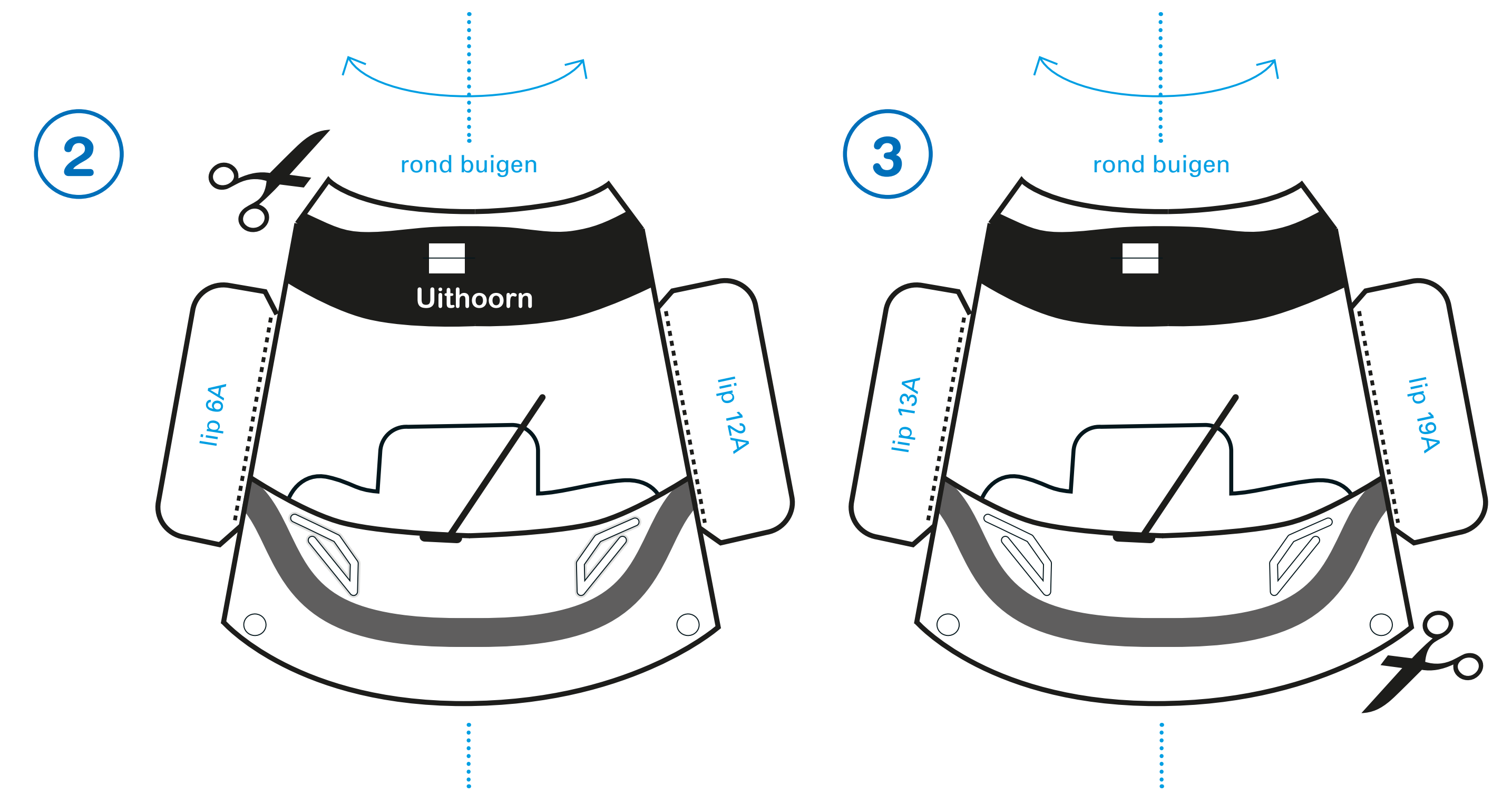




Tramserie 15G

| | | | |
|---------------------------------|------------|---|----------------------|
| Tramtype | URBOS 100 | Zitplaatsen, incl. klapzetels | 50 |
| Instroom | vanaf 2019 | Multifunctionele ruimten | 2 |
| Lengte | 30 m | Totale capaciteit bij 4 passagiers/m ² | 175 |
| Breedte | 2,40 m | Maximum snelheid | 70 km/h |
| Compositie | 5 modules | Maximum acceleratie | 1,2 m/s ² |
| Instaphoogte vanaf straatniveau | 31 cm | Maximale remvertraging (bedrijfsrem) | 1,2 m/s ² |



Aanwijzingen tips

- Gebruik een goede schaar of stevig mesje met een scherpe punt.
- Gebruik een liniaal en de botte kant van een mes of schaar om de stippelijnen in te snijden. Hierdoor is het papier makkelijker te vouwen.
- Lippen met weinig lijm vastzetten.
- Lijm de lippen in de volgorde 1 tot 19.

Vouwlijnen

- Alle vouwlijnen (behalve vouwlijnen 6 en 7) zijn hoge vouwlijnen. Je vouwt de kanten omlaag, zodat de vouw omhoog komt.
- Vouwlijnen A - B / C - D
Bij het dak deze vouwen niet scherp maken, maar een ronding geven.

