



De Amstelveenlijn wordt vernieuwd. Met deze nieuwsbrief informeren wij u graag over actuele ontwikkelingen en nieuwe artikelen en interviews op onze website.

### Laatste weekendbuitendienststelling goed verlopen

Twee haltes gesloopt, het spoor nog weer eens lekker opgestopt en zo nog wat andere klussen geklaard langs het traject. De bouwvakkers waren er maar weer druk mee tijdens onze laatste weekendbuitendienststelling met non-stop werkzaamheden. En ook hier reed tram 5 op maandagochtend gewoon weer volgens dienstregeling.

[Lees meer](#)

### Klaar voor de start? Eerst testen en oefenen!

December 2020 rijden de trams van de vernieuwde Amstelveenlijn (lijn 25) door de stad. Voordat het zover is, start er voor het personeel van GVB eerst nog een periode van Opleiden, Trainen en Oefenen (OTO). Ronald van der Meer, implementatiemanager Amstelveenlijn bij GVB, praat ons bij.

[Lees meer](#)

### Primeur: 15G tram op zuidelijk deel Amstelveenlijn

Voor het eerst sinds 3 maart 2019 reed er weer een tram op het zuidelijk deel van de Amstelveenlijn. En nog wel een gekoppelde 15G tram. Nieuwe wissels, de bovenleiding en haltes werden zo getest en zelfs op het opstel terrein werd nog een rondje gereden.

[Lees meer](#)

### Nieuwe 15G tram vergunning om reizigers te vervoeren

GVB heeft op maandag 13 juli 2020 de vergunning voor de ingebruikname van de nieuwe 15G trams ontvangen. Deze zogenaemde Indienststellingsvergunning is verleend door de afdeling Metro en Tram van de gemeente Amsterdam. Een mooie mijlpaal na alle uitvoerige testen die het afgelopen jaar gedaan zijn met een aantal van deze nieuwe trams.

[Lees meer](#)

## Fietspaden langs Beneluxbaan stap voor stap weer open

Het heeft even geduurd maar de eerste fietspaden langs de Beneluxbaan zijn deze maand weer open gegaan. Wat is de planning voor de rest van de fietspaden?

 Lees meer

## Tijdelijke extra halte voor tram 25: halte Parnassusweg

De Amstelveenlijn krijgt een tijdelijke extra halte tussen station Zuid en Amstelveen Westwijk: de bestaande halte Parnassusweg. In het weekend van 25 en 26 juli zijn de eerste aanpassingen hiervoor verricht, zodat eind 2020 ook de gekoppelde trams van lijn 25 er kunnen stoppen.

 Lees meer



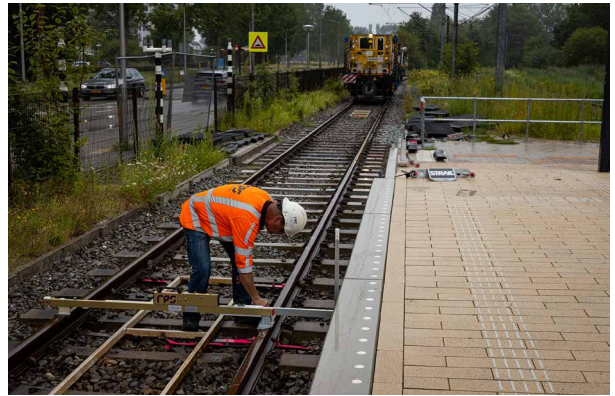
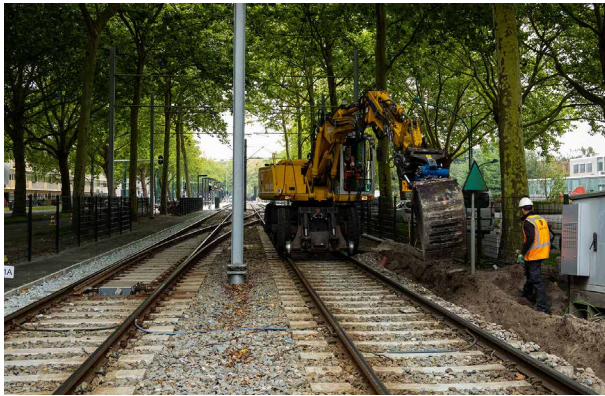
## Uw mening telt! Wat u ook van ons vindt.

Meld u aan voor onze teuredenheidsmonitor.  
ga naar [www.amstelveenlijn.nl/uwmeningtelt](http://www.amstelveenlijn.nl/uwmeningtelt)

## Het project in beeld

In deze rubriek laten we iedere keer een impressie zien van onze werkzaamheden.





## Wat u vindt!

Via de website, per e-mail, telefoon, facebook en twitter ontvangen wij regelmatig vragen over de Amstelveenlijn. Wat leeft er? Wat vindt u belangrijk? We lichten er een aantal uit. En heeft u een suggestie voor deze nieuwsbrief? Laat het ons weten!

### Zijn de putten in de onderdoorgangen bij Kronenburg en Zonnestein aangepast?

Ja, die zijn in de afgelopen weken dat de onderdoorgangen dicht waren op hoogte gebracht.

### Wordt halte Parnassusweg de nieuwe eindhalte van tram 25?

Nee, tram 25 krijgt zijn begin-/eindhalte bij station Zuid op de Strawinskylaan. Halte Parnassusweg is een tijdelijke extra halte. Zo ontstaat er een betere doorstroming op de drukke Strawinskylaan. Dit is een extra maatregel omdat het project Zuidasdok later klaar is dan gepland, waardoor ook het beoogde nieuwe tramstation op de Arnold Schönberglaan langer op zich laat wachten.

### Wanneer is het fietspad langs de Beneluxbaan bij Sportlaan weer toegankelijk?

De planning is dat het vrijdag 14 augustus weer open gaat.

### Wanneer gaat tram 25 rijden?

Deze gaat in december rijden. In augustus verwachten we de precieze startdatum te kunnen noemen.

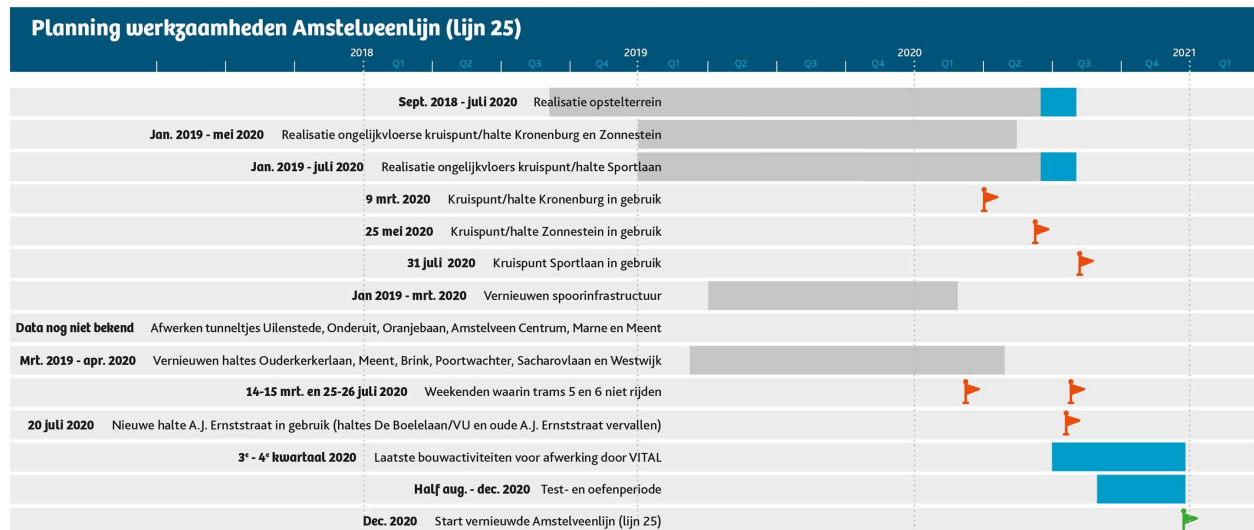
### Volg ook ons project in beeld op:



Flickr

## Werkzaamheden en planning

Een overzicht van de werkzaamheden per halte vindt u op onze website bij het onderdeel [Werkzaamheden en planning](#). Hieronder onze tijdbalkenplanning.



Planning onder voorbehoud van wijzigingen.

info@amstelveenlijn.nl

020 – 470 4070 (24/7)

Twitter: @Amstelveenlijn

Facebook.com/amstelveenlijn

www.amstelveenlijn.nl

AMSTELVEENLIJN IS ONDERDEEL VAN DE

**Amsteltram**