

SYNER

AKCIOVÁ SPOLEČNOST **SYNER GROUP** JE SILNOU STAVEBNÍ, DEVELOPERSKOU A INVESTIČNÍ SPOLEČNOSTÍ. ZA **VÍCE NEŽ 30 LET EXISTENCE** PROŠLA REBRANDINGEM A REORGANIZACÍ, ŘADOU AKVIZIC I DIVESTIC. PROSTŘEDNICTVÍM MAJETKOVĚ SPŘÍZNĚNÝCH FIREM PŮSOBÍ I V ZAHRANIČÍ, ALE STÁLE ZŮSTÁVÁ PŘEDEVŠÍM **ČESKOU SPOLEČNOSTÍ**.

7 MLD. KORUN roční obrat

700 kvalifikovaných zaměstnanců

25 firem různého zaměření

TOP 100 společnost v ČR



STAVITELSTVÍ



DEVELOPMENT



INVESTICE



NADACE



SPORT



ASSET
MANAGEMENT





STAVITELSTVÍ

Stavební byznys je pilířem celé skupiny. Ve stavebnictví se pohybujeme přes 30 let. Na svém kontě máme více než 750 úspěšně realizovaných a zpravidla ojedinělých projektů, výjimkou nejsou miliardové zakázky.

DEVELOPMENT

Aktivně vyhledáváme pozemky či jiné vhodné projekty v oblasti bytové či administrativní výstavby.

Portfolio dokončených vlastních projektů se skládá z rezidenčního bydlení, office a shopping center, průmyslových zón, golfového hřiště či hotelu.

INVESTICE

Zabýváme se vyhledáváním investičních příležitostí od startupů až po akvizice etablovaných společností.

Investujeme do zajímavých projektů i mimo stavebnictví a real estate.

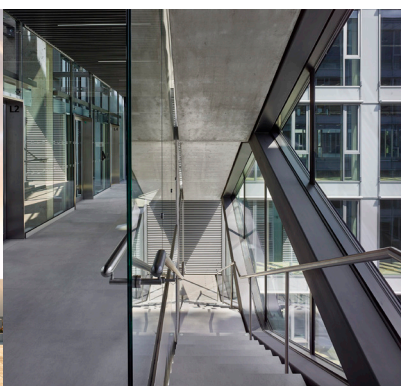
SPORT

Oblasti sportu se věnujeme na sponzorské, ale také byznysové úrovni díky majetkové provázanosti s extraligovým hokejovým klubem a profesionálním esportovým týmem.

ASSET MANAGEMENT

Staráme se o kompletní správu nemovitostí, retailové, bytové, sportovní i kancelářské komplexy.

Profesionálně spravujeme aktiva našich společností za účelem jejich finanční stabilizace a reinvestování prostředků.



LEADERSHIP

PETR SYROVÁTKO	MAJITEL
ING. JIŘÍ URBAN	MAJITEL
ING. LUKÁŠ URBAN	ČLEN PŘEDSTAVENSTVA
MGR. PETR SYROVÁTKO JR.	ČLEN PŘEDSTAVENSTVA
ING. TOMÁŠ STRÁNSKÝ	CFO
MGR. LUCIE HÁLOVÁ	HLAVNÍ PRÁVNÍČKA
ING. JANA TVRZŇÍKOVÁ	ŘEDITELKA HR A PR
ING. DALIBOR KOBRLE	CTO
MGR. ADAM PETR	ASSET MANAGEMENT

SYNER GROUP

