

#vivemas

live+

TownHouse Las Condes  
**JUAN DE AUSTRIA**

MÁS BARRIO · MÁS ESPACIO · MÁS TRANQUILIDAD · MÁS LIBERTAD



INMOBILIARIA ESPACIO LUZ TE INVITA A CONOCER UNA NUEVA FORMA DE VIVIR

*Vive+*

MÁS BARRIO · MÁS ESPACIO · MÁS TRANQUILIDAD · MÁS LIBERTAD

EN **TOWNHOUSE LAS CONDES JUAN DE AUSTRIA** ENCONTRARÁS TU NUEVO HOGAR, CERCANO A TODO LO QUE NECESITAS CON AMPLIOS ESPACIOS PARA COMPARTIR Y A LA VEZ ENTREGAN LA INDEPENDENCIA NECESARIA. CONDOMINIO DE 11 CASAS CON PLAZA INTERIOR PEATONAL.

A photograph of three children jumping joyfully in a park. On the left, a girl with long dark hair, wearing a yellow t-shirt and denim overalls, has her arms raised. In the center, a boy with dark hair, wearing a grey t-shirt and denim shorts, is also jumping with his arms raised. On the right, a girl with blonde hair and a red headband, wearing a red t-shirt and denim jeans, is jumping with her arms raised. The background is a lush green park with trees and a grassy field.

# +Barrio

*#vivemas*

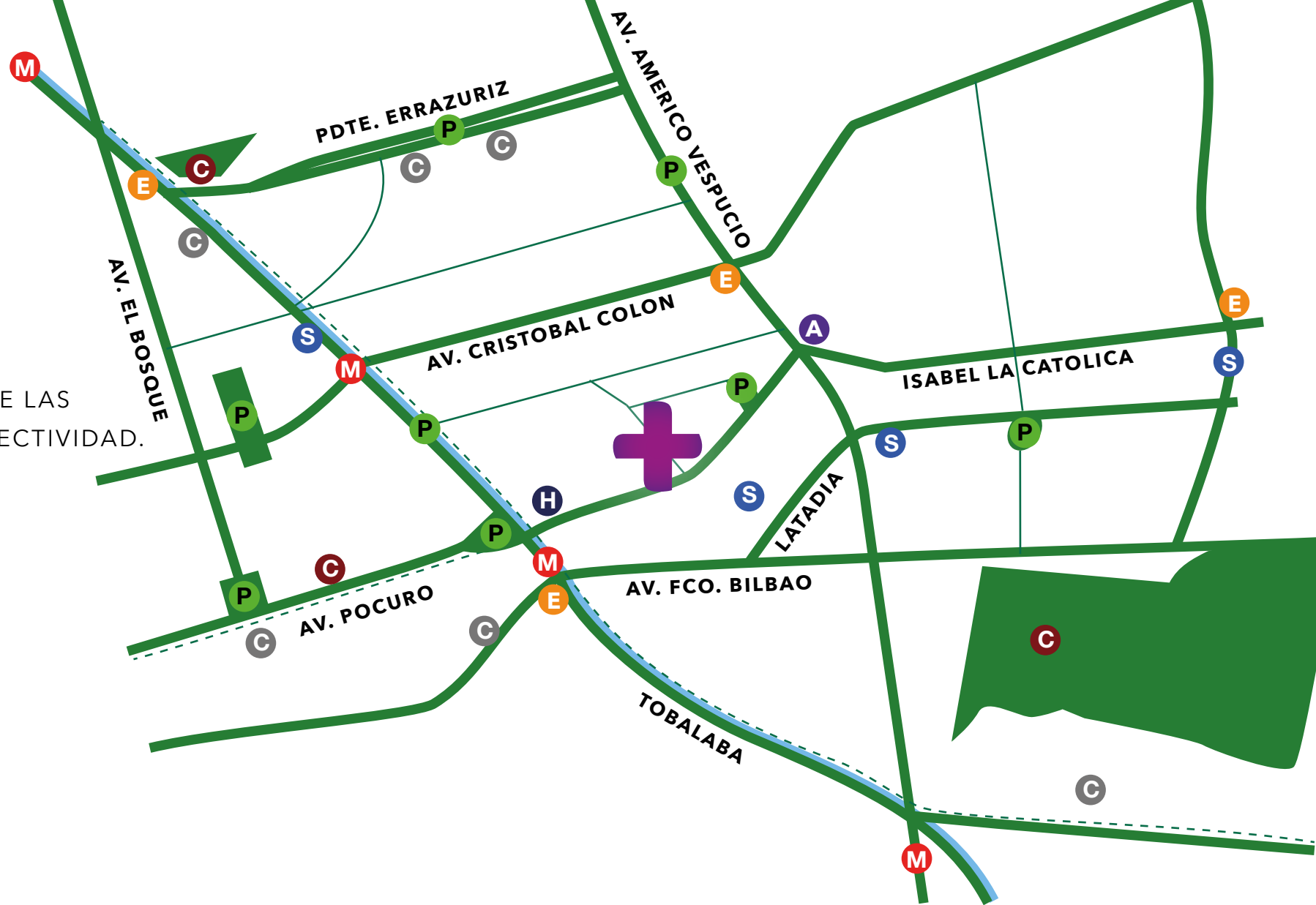
PARQUES Y PLAZAS · COLEGIOS · CLINICAS · SERVICIOS · CLUBES · CICLOVÍAS

# + Barrio

EMPLAZADO EN UN BARRIO TRADICIONAL Y RESIDENCIAL DE LAS CONDES CON EXCELENTE CONECTIVIDAD.

## A PASOS DE:

- P** PLAZA O PARQUE
- C** CLUB
- H** CLINICA MEDS
- G** COLEGIOS
- E** ESTACION DE SERVICIOS
- M** ESTACION DE METRO
- S** SUPERMERCADO
- A** AUTOPISTA AVO
- - -** CICLORECREOVIA



#vivemas

TownHouse Las Condes  
JUAN DE AUSTRIA



*#vivemas*

# +Espacios

EXCELENTE DISTRIBUCIÓN · JARDÍN · SALA DE ESTAR · BASEMENT · ESCRITORIO · PET FRIENDLY

# +Espacio

Townhouse Las Condes Juan de Austria es un Condominio de 11 casas tipo townhouse, que ha llegado a responder las nuevas necesidades post pandemia, por contar con espacios muy valorados como jardín, dos salas de estar, cocina semi integrada y escritorio, gran distribución con espacios para compartir y otros que brindan independencia. Todo con la seguridad y privacidad de un condominio.

## Proyecto acogido a Beneficio tributario DFL2



### CONDOMINIO

DE 11 CASAS  
TOWNHOUSE

### METRAJE

168M<sup>2</sup> A 181M<sup>2</sup>  
ÚTILES

### JARDIN

DESDE  
51M<sup>2</sup> A 69 M<sup>2</sup>

### PROGRAMA

4 DORMS  
4 BAÑOS

### ESTACIONAMIENTOS

2 ESTACIONAMIENTOS  
PRIVADOS POR CASA

### SALA DE ESTAR

**BASEMENT**  
**GRAN BODEGA**

#vivemas

TownHouse Las Condes  
**JUAN DE AUSTRIA**



LIVING COMEDOR

PUERTA VIDRIADA CORREDERA  
ACCESO A COCINA

PISO  
PORCELANATO

ACCESO DIRECTO  
A JARDIN

Imagen referencial

COCINA SEMI INTEGRADA

ARTEFACTOS  
EMPOTRADOS

ACCESO  
LOGIA

CUBIERTA  
DE CUARZO

ACCESO  
COMEDOR





BASEMENT

ACCESO A  
EST. SUBTERRANEO

PATIO INGLES  
LUZ NATURAL

ACCESO PRIMER  
PISO

PISO  
VINILICO

Imagen referencial

BAÑO PRINCIPAL

DOBLE  
VANITORIO

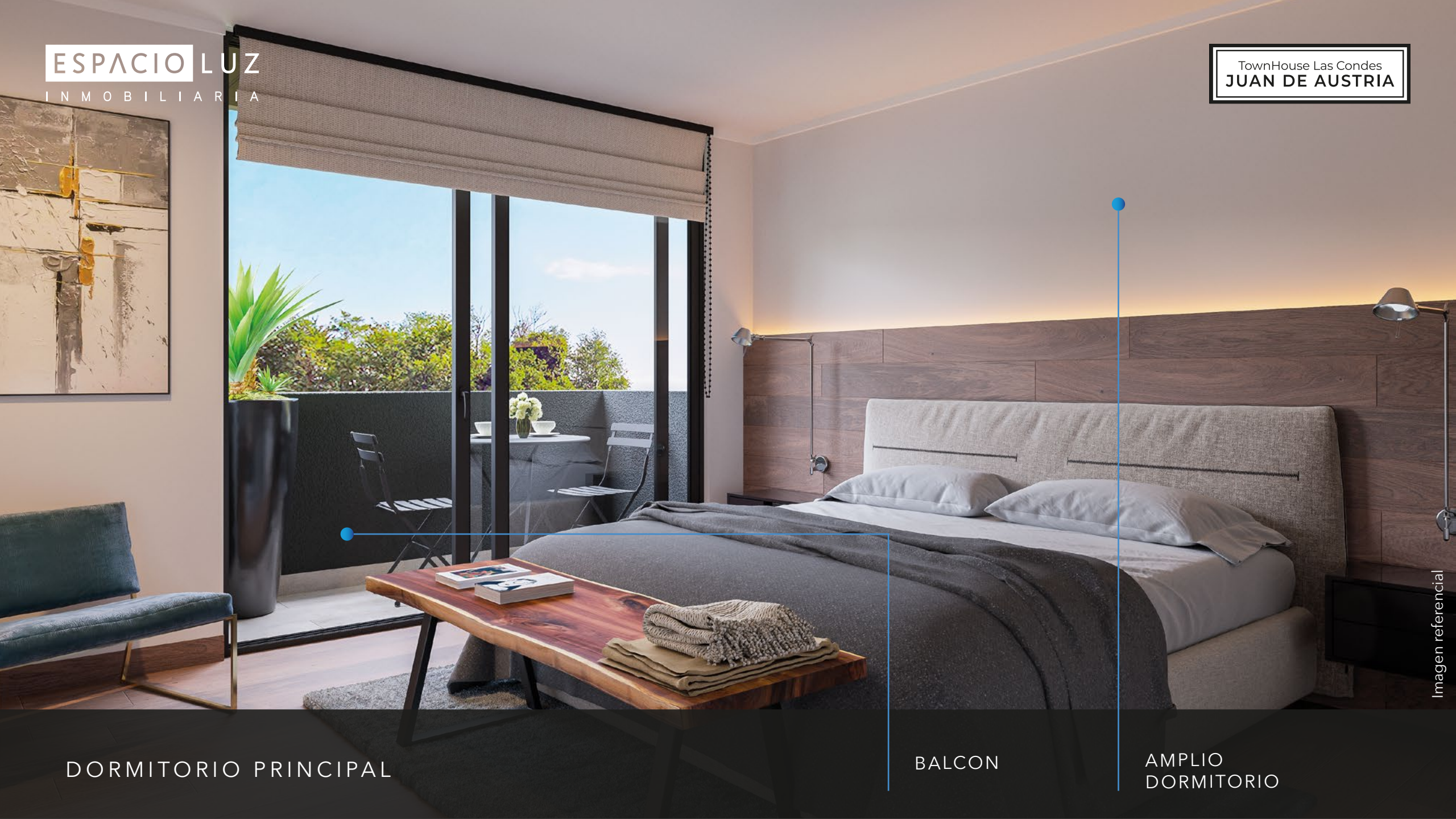
WC  
PRIVADO

VENTANA  
LUZ NATURAL

MUEBLE  
EN OBRA

RADIADOR  
SECA TOALLAS





DORMITORIO PRINCIPAL

BALCON

AMPLIO  
DORMITORIO



FACHADA JARDIN

# Plantas

## CASA TIPO B

N°2, N°3, N°4, N°5, N°6

SUP. ÚTIL 168M<sup>2</sup>

JARDIN 51 M<sup>2</sup>

ESTACIONAMIENTO 35M<sup>2</sup>

SUP. TOTAL 254M<sup>2</sup>



## SEGUNDO PISO

SUP. 71,8M<sup>2</sup>



## PRIMER PISO

SUP. 66,7M<sup>2</sup>



## SUBTERRÁNEO

SUP. 29,1M<sup>2</sup>

TownHouse Las Condes  
**JUAN DE AUSTRIA**

# Plantas

## CASA TIPO B1

Nº11

SUP. ÚTIL 181M<sup>2</sup>

JARDIN 69 M<sup>2</sup>

ESTACIONAMIENTO 44M<sup>2</sup>

SUP. TOTAL 294M<sup>2</sup>



## SEGUNDO PISO

SUP. 72,9M<sup>2</sup>



## PRIMER PISO

SUP. 67,8M<sup>2</sup>



## SUBTERRÁNEO

SUP. 40,3M<sup>2</sup>

TownHouse Las Condes  
**JUAN DE AUSTRIA**

# ESPECIFICACIONES TÉCNICAS

## CASAS SÓLIDAS

- Subterráneo, primer piso y segundo piso de hormigón armado industrializado.

## TERMICAMENTE EFICIENTES

- Muros expuestos al exterior revestidos con aislación térmica tipo EIFS y fibrocemento.
- Techumbre aislada con fibra celulosa.
- Calefacción central a gas con radiadores.
- Ventanas de PVC foliadas y vidrios termopanel.

## PANELES SOLARES FOTOVOLTAICOS

Ahorro de luz y sustentabilidad.

## FINAS TERMINACIONES

- Marcos y puertas de piso a cielo pintadas y guarda polvos según piso.
- Cocina equipada con horno empotrado, cocina encimera a gas, campana retráctil y microondas.
- Cubiertas de cuarzo en cocinas.
- Cubiertas de cuarzo en baño principal.
- Shower door y receptáculo en baño principal.

## REVESTIMIENTOS

- Porcelanato, primer piso, baños y escaleras.
- Piso vinílico soft acustic float para basement y segundo piso.



Las especificaciones expuestas podrán variar dependiendo del stock y disponibilidad, esto no implica un cambio en la calidad.



# Tranquilidad

#vivemas

CONDOMINIO CERRADO · PORTÓN ANTI-PORTONAZOS · PLAZA INTERIOR PEATONAL



ACCESO PEATONAL

VIDEO PORTERO

CERCO ELECTRICO

ACCESO VEHICULAR CON PORTON ANTIORTONAZO

PLAZA INTERIOR PEATONAL CON MAS DE 400 M2



PLAZA INTERIOR PEATONAL

ACCESO PEATONAL  
MEDIANTE VIDEO PORTERO



SUBTERRÁNEO

ACCESO VEHICULAR  
CON PORTON ANTIORTONAZO

DOS ESTACIONAMIENTOS  
PRIVADOS POR CASA

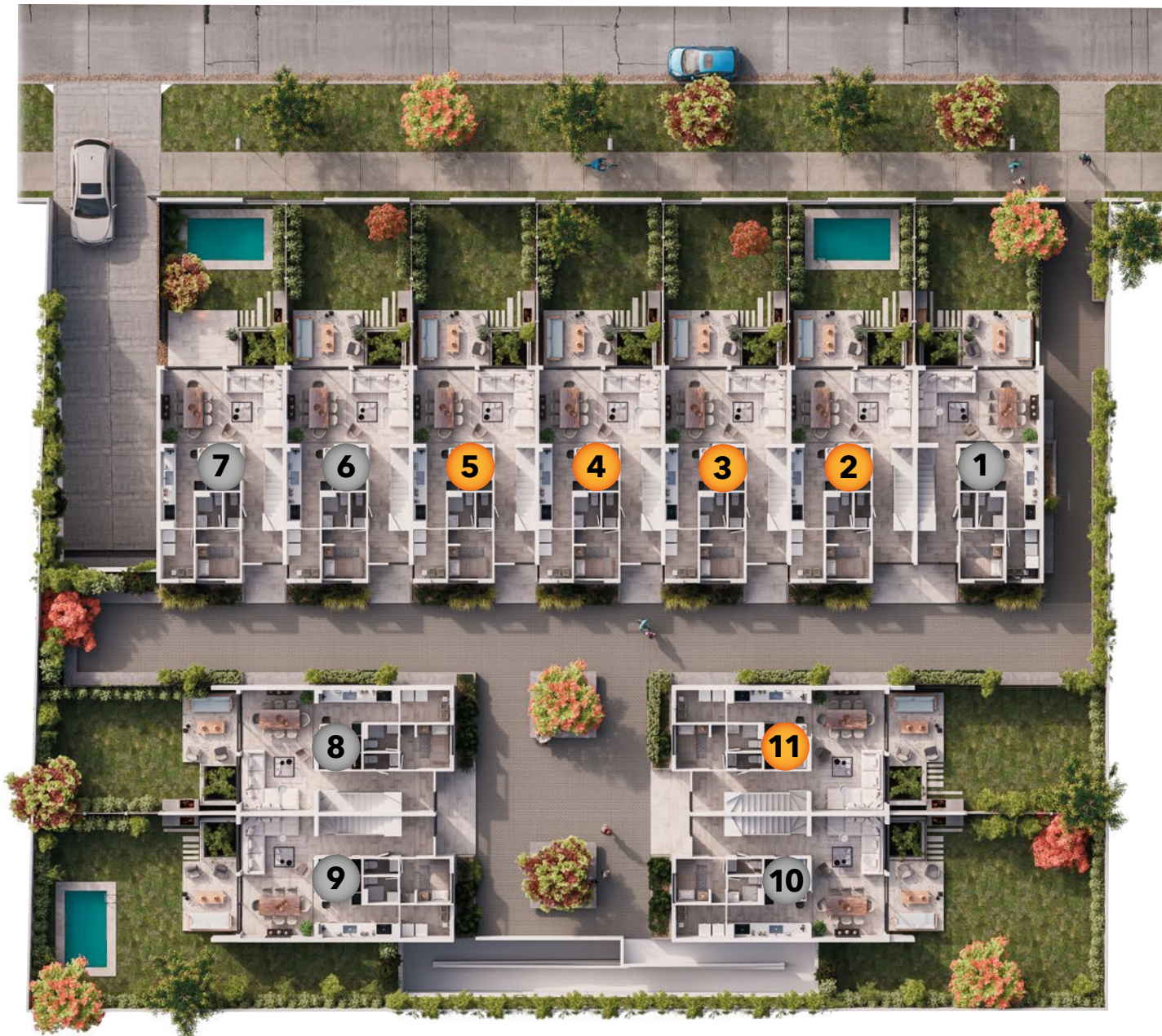
DOS ESTACIONAMIENTOS  
DE VISITAS

# EMPLAZAMIENTO

## PRIMER PISO

CASA	M2 TOTAL	M2 JARDIN	ESTADO
1	120		RESERVADO
2	<b>124</b>	<b>50,9</b>	<b>DISPONIBLE</b>
3	<b>124</b>	<b>50,9</b>	<b>DISPONIBLE</b>
4	<b>124</b>	<b>50,9</b>	<b>DISPONIBLE</b>
5	<b>124</b>	<b>50,9</b>	<b>DISPONIBLE</b>
6	124		RESERVADO
7	127		RESERVADO
8	137		RESERVADO
9	133		RESERVADO
10	190		RESERVADO
11	<b>143</b>	<b>68,8</b>	<b>DISPONIBLE</b>

TownHouse Las Condes  
**JUAN DE AUSTRIA**



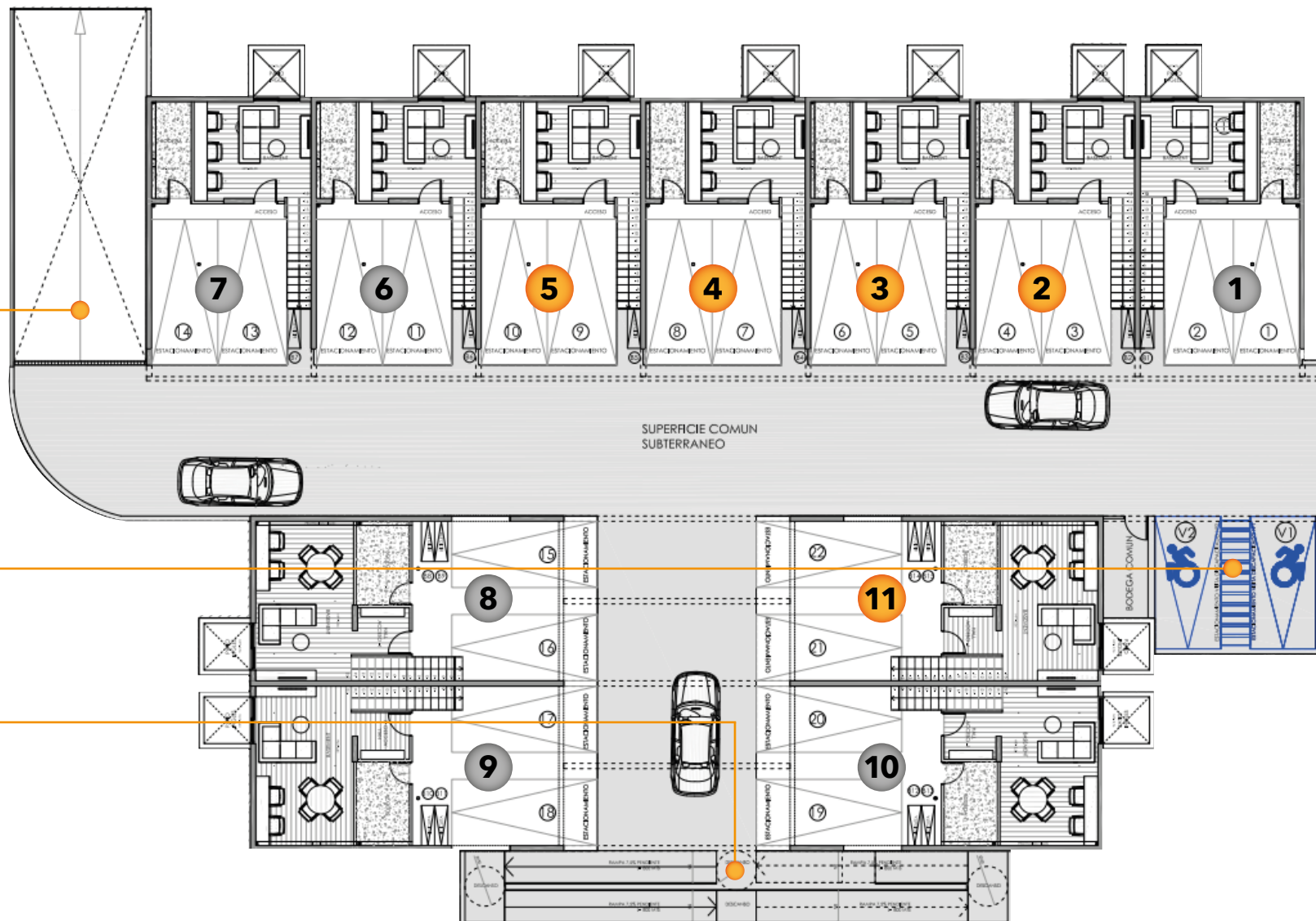
Plano emplazamiento referencial. Piscinas no incluidas.

# EMPLAZAMIENTO SUBTERRÁNEO

RAMPA VEHICULAR

ESTACIONAMIENTO VISITAS

RAMPA ACCESO UNIVERSAL



# ESPECIFICACIONES TÉCNICAS

## ESPACIOS COMUNITARIOS

- Estacionamientos de visitas en subterráneo.
- Bodega condominio en subterráneo.
- Portón de acceso a estacionamiento con sistema antiportonazo.
- Cerco electrico hacia la calle.
- Video Portero.



A close-up photograph of two people shaking hands. The person on the left is wearing a light purple button-down shirt, and the person on the right is wearing a dark brown suit jacket. They are standing in front of a window with a view of greenery and buildings. A laptop is partially visible in the bottom right corner.

**+ Confianza** *#vivemas*

EQUIPO CON GRAN TRAYECTORIA · EXPERIENCIA COMPROBADA · 9 PROYECTOS DESARROLLADOS

# EQUIPO *GESTOR Y COLABORADOR*



**GONZALO YAZGAN PRAT**  
Socio, Gerente General



**MATÍAS EYZAGUIRRE TOCORNAL**  
Socio, Gerente Inmobiliario



**ALFREDO ORCHARD VALDÉS**  
Asesor Financiero



Inmobiliaria Espacio Luz, socios de la Cámara Chilena de la Construcción

**ESPACIO LUZ**  
INMOBILIARIA



G4 ARQUITECTOS ASOCIADOS  
Joaquín Ibañez I., Socio



CONSTRUCTORA  
**LOS PARQUES**

Ignacio Urzúa O., Gte. General

**ELUCHANS**

ABOGADOS

Ricardo Ihnen B., Socio



**Consultores Tributarios**  
José Luis Benítez., Socio

# PROYECTOS *DESARROLLADOS*

**2022**

Camino Mirasol  
11 Casas  
Las Condes



**2020**

Juan de Austria  
11 Townhouses  
Las Condes



**2018**

Camino Otoñal II  
10 Casas  
Las Condes



Camino El Rincón  
5 Casas  
Lo Barnechea



**2016**

Camino La Fuente I  
7 Casas  
Las Condes



**2021**

Camino Piedra Roja I  
9 Casas  
Las Condes



**2019**

Mirador Los Domínicos  
6 Casas  
Las Condes



**2017**

Camino La Fuente II  
11 Casas  
Las Condes



**2014**

Camino Otoñal I  
6 Casas  
Las Condes



#vivemas

live+

TownHouse Las Condes  
**JUAN DE AUSTRIA**

**ESPACIO LUZ**

I N M O B I L I A R I A

Todos los textos, planos e imágenes contenidas en esta presentación fueron elaboradas con fines ilustrativos y todas las dimensiones son aproximadas no constituyendo necesariamente una representación exacta de la realidad. Así mismo, los bienes muebles son sólo referenciales y no se incorporan en la venta de las unidades.