



De Amstelveenlijn wordt vernieuwd. Met deze nieuwsbrief informeren wij u graag over actuele ontwikkelingen en nieuwe artikelen en interviews op onze website.

## Amstelveen InZicht vanaf november ook op vrijdagochtend geopend

Belevingscentrum Amstelveen InZicht is vanaf november iedere vrijdagochtend om 9.00 uur open. Ook wordt de zaterdagopenstelling aangepast. De openingstijden sluiten op deze manier beter aan bij het publiek. Sinds de opening in 2017 bezochten al ruim 10.000 geïnteresseerden het belevingscentrum.

[Lees meer](#)

## Werkzaamheden bushalte Oranjebaan

De tijdelijke buslijn 55 richting station Amsterdam Zuid stopt bij de bushalte Oranjebaan op de oprit richting de Beneluxbaan. Deze halte is op dit moment opgebouwd uit tijdelijke elementen van aluminium. Nu de werkzaamheden van de Gasunie op deze plek klaar zijn, wordt deze tijdelijke halte omgebouwd tot een definitieve halte.

[Lees meer](#)

## Werk gaat onverminderd verder!

Met al die herfst regenbuien is het van groot belang dat het hemelwater in de bakken bij Kronenburg, Zonnestein en Sportlaan goed weg loopt. Hiervoor heeft VITAL bij Kronenburg alvast waterputten gemaakt. Bij Sportlaan is gestart met het ontgraven van de bouwkuip.

[Lees meer](#)

## Verwijderen retourbemaling Tulpenburg

Komend halfjaar gaat VITAL verder met de afbouw van de ongelijkvloerse kruisingen en haltes. Nu de vloeren en de waterkelders van de ongelijkvloerse kruisingen gebouwd zijn, kunnen als eerste de retourbemalingsinstallaties bij Kronenburg uitgeschakeld en verwijderd worden. De eerste retourbronnen die inmiddels weggehaald worden, zijn de 35 bronnen aan Tulpenburg.

[Lees meer](#)



## Werkzaamheden spooroverwegen in de wijk Middenhoven

Op dit moment vervangt VITAL in de wijk Middenhoven het huidige spoor door een groene trambaan met gras. Daar waar de trambaan de weg of een fietspad kruist, komt geen grasbaan. Deze spooroverwegen worden vanaf maandag 28 oktober tot en met eind december vernieuwd.

 [Lees meer](#)

## Projectleider maatvoering: in korte tijd veel voor elkaar krijgen

Sinds januari 2019 werkt Jeroen Watermulder aan de vernieuwing van de Amstelveenlijn als projectleider maatvoering. Hij werd in het diepe gegooid, want dit is zijn eerste klus als projectleider maatvoering. Maar met zijn jarenlange ervaring als hoofdmaatvoerder was dat voor Jeroen geen enkel probleem.

 [Lees meer](#)



## Uw mening telt! Wat u ook van ons vindt.

Meld u aan voor onze teuredenheidsmonitor.  
ga naar [www.amstelveenlijn.nl/uwmeningtelt](http://www.amstelveenlijn.nl/uwmeningtelt)

## Het project in beeld

In deze rubriek laten we iedere keer een impressie zien van onze werkzaamheden. Dit keer van de voortgang op het opstelterrain, Sportlaan, Meent, Kronenburg en Westwijk.



Verwijderen van de voorbelasting op het opstelterrain.





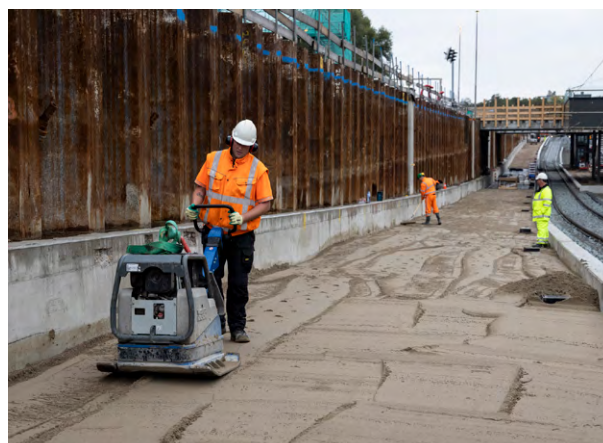
Graafwerkzaamheden bij de Sportlaan



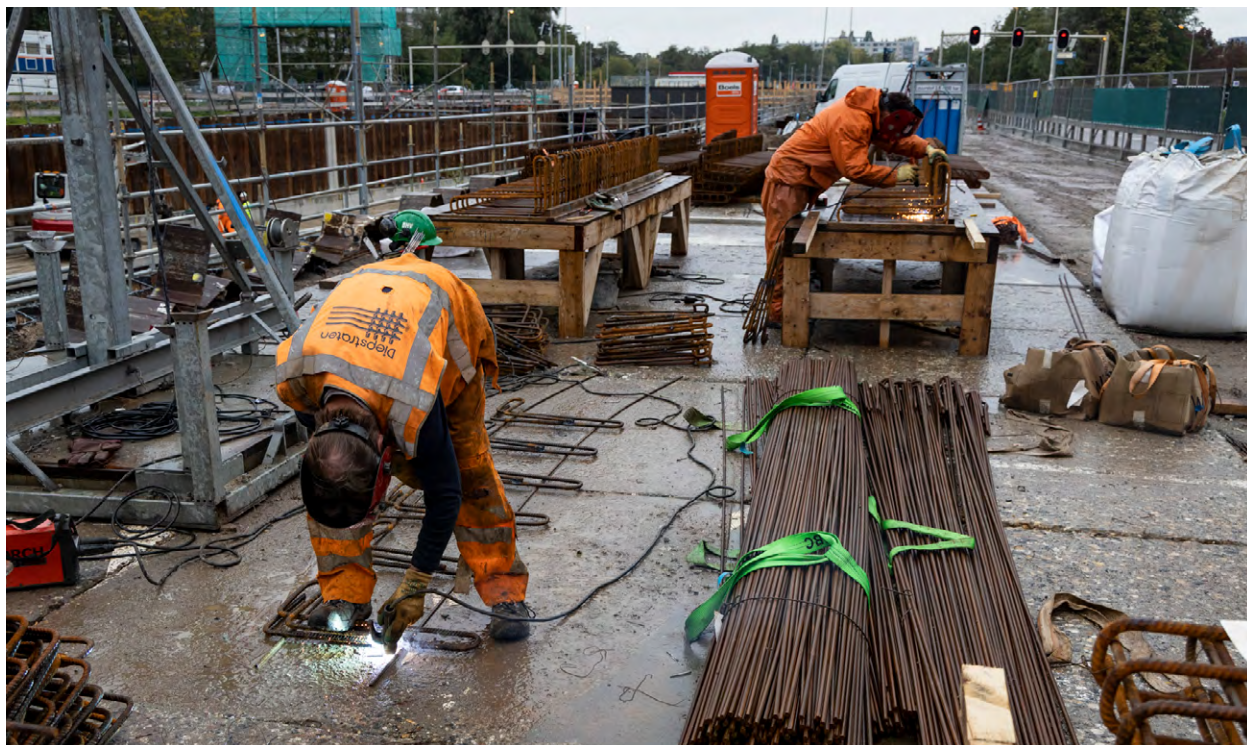
Beton storten op Meent



Zand aanbrengen en aftrillen op Kronenburg







Wapening lassen op Kronenburg



Ondertussen bij Westwijk

## Wat u vraagt!

Via de website, per e-mail, telefoon, twitter en informatiebijeenkomsten, er komen regelmatig vragen binnen over de Amstelveenlijn. Wat leeft er? Wat vindt u belangrijk? We lichten er een aantal uit. En heeft u een suggestie voor deze nieuwsbrief? Laat het ons weten!

**Wordt er nog nagedacht over een plan B voor als het nieuwe tramstation aan de Schönberglaan niet of met aanzienlijke vertraging gerealiseerd kan worden vanwege de problematiek rondom het project Zuidasdok?**

De huidige onzekerheid over wanneer het tramstation aan de Arnold Schönberglaan opgeleverd zal worden is voor de Vervoerregio Amsterdam aanleiding om samen met de belanghebbenden in dat gebied een onderzoek te starten naar maatregelen om een robuuste en hoogwaardige aanlanding van de Amstelveenlijn te kunnen waarborgen op Station Amsterdam Zuid. Robuustheid voor meer betrouwbaarheid en voorspelbaarheid van de dienstregelingen van trams 5 en 25 en hoogwaardig qua toegankelijkheid, overstap en oversteekbaarheid van het gebied. Ook zal het onderzoek zich richten op de doorstroming van het OV (bus en tram) in dat gebied in relatie tot de andere verkeerstromen en activiteiten.



## Hoe lang duurt straks de reis van station Amsterdam Zuid naar halte Westwijk met de vernieuwde Amstelveenlijn (Lijn 25)?

Deze rit duurt straks 20 minuten (met de voormalige sneltram 51 was dat 23 minuten).

## Is er straks voldoende capaciteit op de vernieuwde Amstelveenlijn? In de nieuwe trams kunnen namelijk minder reizigers mee dan in de voormalige sneltram (ca. 180 per tram in plaats van 233 per sneltram), waardoor je zelfs met 10 ritten per uur niet aan de capaciteit van de voormalige sneltram 51 komt.

De capaciteit van de trams is als volgt: de spitscapaciteit bedroeg tot 3 maart 2019 ca. 4.660 reizigers per uur per richting (lijn 51: 8 ritten met een capaciteit van 416; lijn 5: 10 ritten met een capaciteit van ca. 133). De toekomstige spitscapaciteit bedraagt ca. 5250 reizigers per uur per richting (lijn 25: 10 ritten met gekoppelde trams met een capaciteit van ca. 350; lijn 5: 10 ritten met enkele trams met een capaciteit van ca. 175). De capaciteit neemt dus met 12-13% toe. Mocht in de toekomst de capaciteit van de Amstelveenlijn onvoldoende zijn dan kan deze worden verhoogd door de frequentie uit te breiden van 10 naar 12 ritten per uur.

### Volg ook ons project in beeld op:



Flickr



Webcam Kronenburg



Webcam Sportlaan

## Werkzaamheden en planning

### Werkzaamheden per halte

Een overzicht van de werkzaamheden per halte vindt u op onze website bij het onderdeel [Werkzaamheden en planning](#).

*Planning onder voorbehoud van wijzigingen.*

### Waar op te letten de komende weken?

- Vanwege werkzaamheden aan de spooroverwegen in de wijk Middenhoven zijn er in de maand november afwisselende periodes van verkeershinder bij de spooroverwegen Brink oostzijde, Melkweg en Brink westzijde. [Meer informatie.](#)
- Vanwege werkzaamheden bij de bus 55 halte Oranjebaan (richting station Amsterdam Zuid) wordt op vrijdag 8 november na de ochtendspits de midden heuvel ter hoogte van het zebrapad aangepast. Hiervoor sluit VITAL één rijstrook af. Het verkeer wordt met inzet van verkeersregelaars om-en-om via de westelijke rijstrook geleid. [Meer informatie.](#)



info@amstelveenlijn.nl

020 – 470 4070 (24/7)

Twitter: @Amstelveenlijn

Facebook.com/amstelveenlijn

www.amstelveenlijn.nl

AMSTELVEENLIJN IS ONDERDEEL VAN DE

**Amsteltram**

Bezoek ons in:

